



# COMUNE DI BRENO

Provincia di Brescia

## PIANO DI GOVERNO DEL TERRITORIO

ai sensi della Legge Regionale 11 marzo 2005, n° 12  
e successive modifiche ed integrazioni

PROGETTISTI

Arch. Gianni Prandini

## PIANO DELLE REGOLE

### R.2c

#### Fontane e lavatoi

Arch. Antonio Rubagotti

Il Sindaco

Il Responsabile del Procedimento

Il Segretario

COLLABORATORI

Arch. Raffaella Camisani

Arch. Fabio Facchetti

Geom. Battista Prandini

Adottato con delibera del C.C. n° ..... del.....

Approvato con delibera del C.C. n° ..... del.....

Pubblicato sul B.U.R.L. n° ..... del.....

CONSULENTI

Dott. Geol. Luca Albertelli

Dott. Agr. Diego Balduzzi

Dott. Davide Gerevini

ISO ambiente srl



## Elenco delle fontane e lavatoi rilevati presenti sul territorio

- 01\_Fontana-lavatoio via Lavarino inferiore
- 02\_Fontana via Pilo
- 03\_Fontana località Campogrande
- 04\_Fontana-lavatoio località Gera
- 05\_Fontana-lavatoio località Calchera
- 06\_Fontana-lavatoio Ponte della Madonna
- 07\_Lavatoio località Spinera
- 08\_Fontana-lavatoio via Pelabrocco
- 09\_Fontana piazza S. Antonio
- 10\_Fontana con l'airone – piazza Ghislandi
- 11\_Fontana piazza Generale Ronchi
- 12\_Lavatoio piazza Generale Ronchi
- 13\_Fontana ex Palazzo Ronchi
- 14\_Fontana giardino comunale
- 15\_Fontana-lavatoio piazza Lino Vielmi
- 16\_Fontana-lavatoio via Maione
- 17\_Fontana-lavatoio via Maione
- 18\_Fontana via Rizzieri (piazzetta della Buca)
- 19\_Fontana piazza Duomo
- 20\_Fontana via Tonolini
- 21\_Fontana via Tonolini
- 22\_Lavatoio località Cappuccini
- 23\_Fontana località Cappuccini
- 24\_Fontana-lavatoio frazione di Mezzarro
- 25\_Fontana via Broli
- 26\_Fontana via Re
- 27\_Fontana piazza S. Giovanni
- 28\_Fontana via S. Maria n°12

- 29\_Fontana-abbeveratoio via Mezzavilla
- 30\_Fontana via Mezzavilla
- 31\_Fontana via Mezzavilla
- 32\_Fontana-lavatoio via Mezzavilla
- 33\_Fontana-abbeveratoio via Cisternello
- 34\_Fontana via Cisternello
- 35\_Fontana via S. Maria n°30
- 36\_Fontana piazza Vittoria
- 37\_Fontana-lavatoio vicolo Riva Terzo
- 38\_Fontana-lavatoio vicolo S. Antonio
- 39\_Fontana via Mazzini
- 40\_Fontana-lavatoio via Tonolini
- 41\_Fontana piazza Duomo
- 42\_Fontana vicolo Re Bottoni
- 43\_Fontana in Pescarzo
- 44\_Fontana via Rasoli

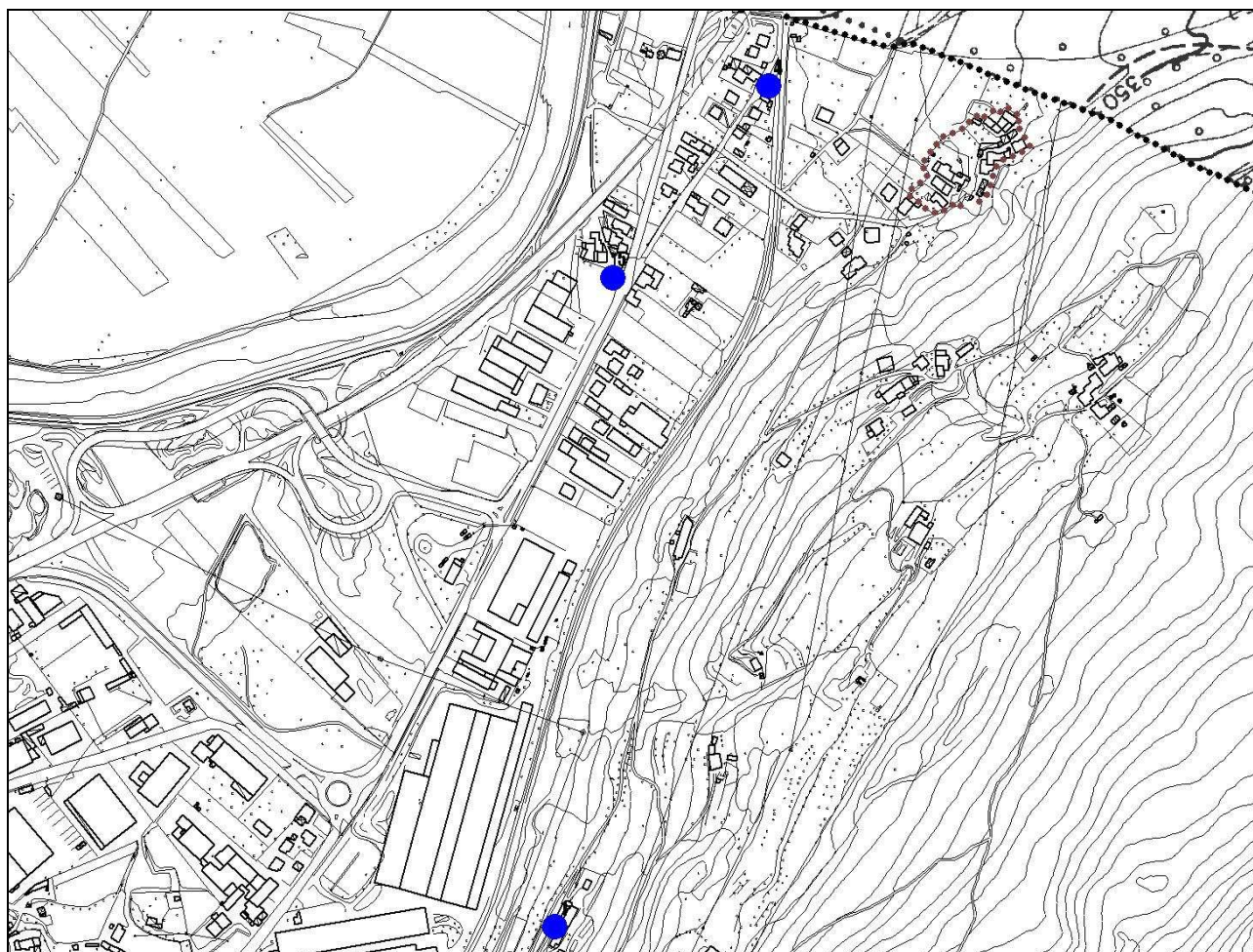
## Fontane e lavatoi

Estratto cartografico

01\_Fontana-lavatoio via Lavarino inferiore

04\_Fontana-lavatoio località Gera

05\_Fontana-lavatoio località Calchera





## Fontane e lavatoi

Estratto cartografico

02\_Fontana via Pilo

03\_Fontana località Campogrande

25\_Fontana via Broli

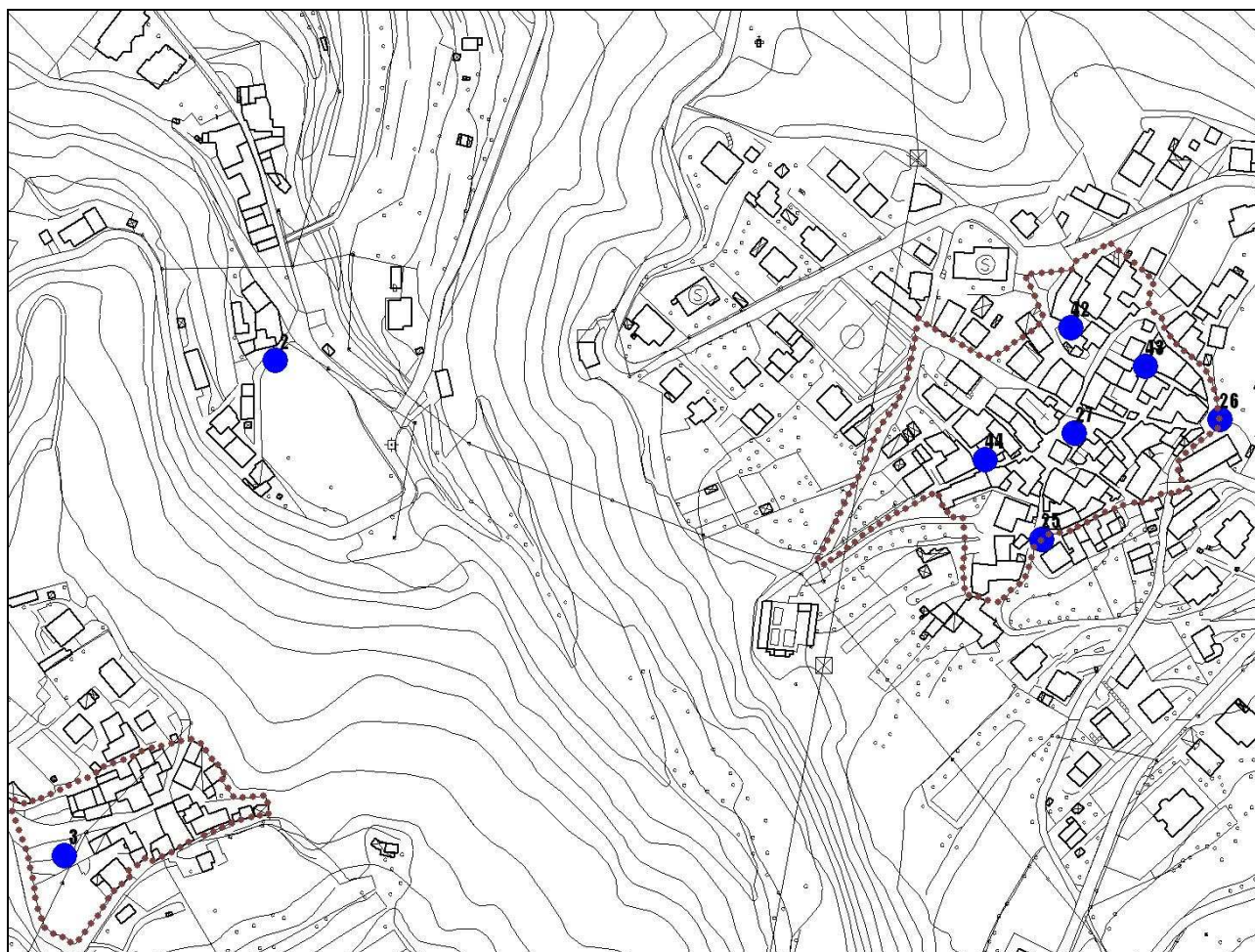
26\_Fontana via Re

27\_Fontana piazza S. Giovanni

42\_Fontana vicolo Re Bottoni

43\_Fontana in Pescarzo

44\_Fontana via Rasoli



## Fontane e lavatoi

Estratto cartografico

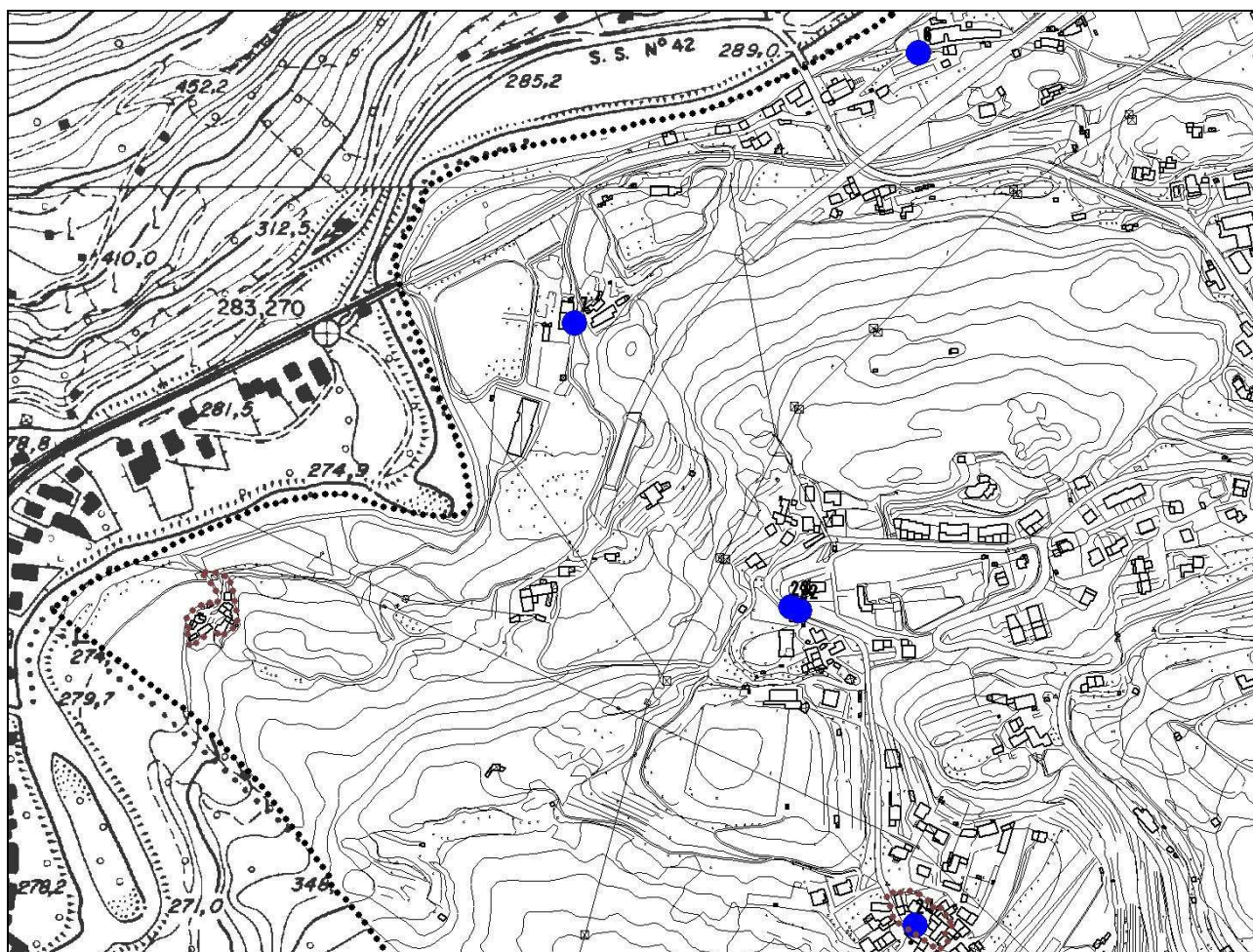
06\_Fontana-lavatoio Ponte della Madonna

07\_Lavatoio località Spinera

22\_Lavatoio località Cappuccini

23\_Fontana località Cappuccini

24\_Fontana-lavatoio frazione di Mezzarro





## Fontane e lavatoi

Estratto cartografico

08\_Fontana-lavatoio via Pelabrocco

09\_Fontana piazza S. Antonio

10\_Fontana con l'airone – piazza Ghislandi

11\_Fontana piazza Generale Ronchi

12\_Lavatoio piazza Generale Ronchi

13\_Fontana ex Palazzo Ronchi

14\_Fontana giardino comunale

15\_Fontana-lavatoio piazza Lino Vielmi

16\_Fontana-lavatoio via Maione

17\_Fontana-lavatoio via Maione

18\_Fontana via Rizzieri (piazzetta della Buca)

19\_Fontana piazza Duomo

20\_Fontana via Tonolini

21\_Fontana via Tonolini

36\_Fontana piazza Vittoria

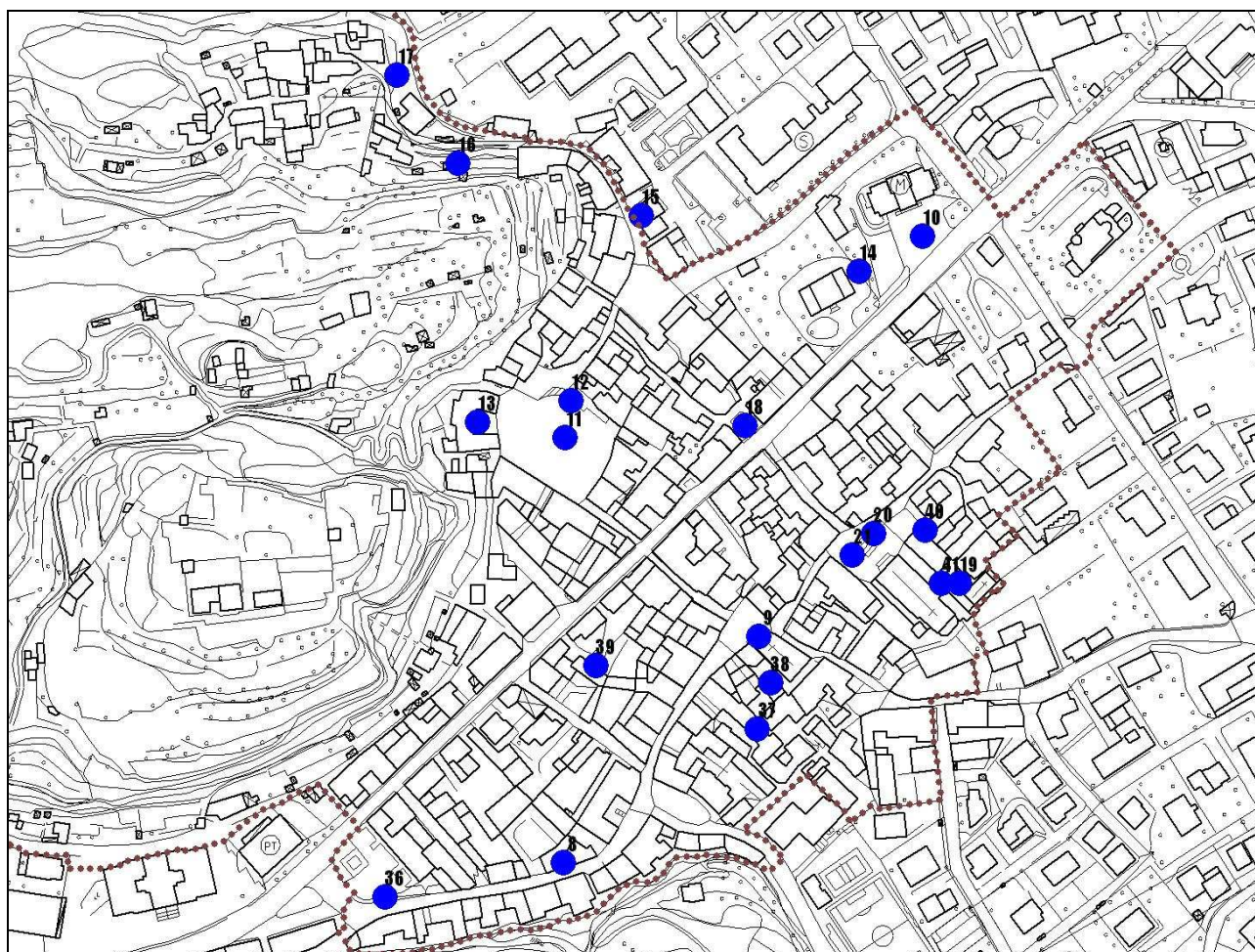
37\_Fontana-lavatoio vicolo Riva Terzo

38\_Fontana-lavatoio vicolo S. Antonio

39\_Fontana via Mazzini

40\_Fontana-lavatoio via Tonolini

41\_Fontana piazza Duomo



## Fontane e lavatoi

Estratto cartografico

28\_Fontana via S. Maria n°12

29\_Fontana-abbeveratoio via Mezzavilla

30\_Fontana via Mezzavilla

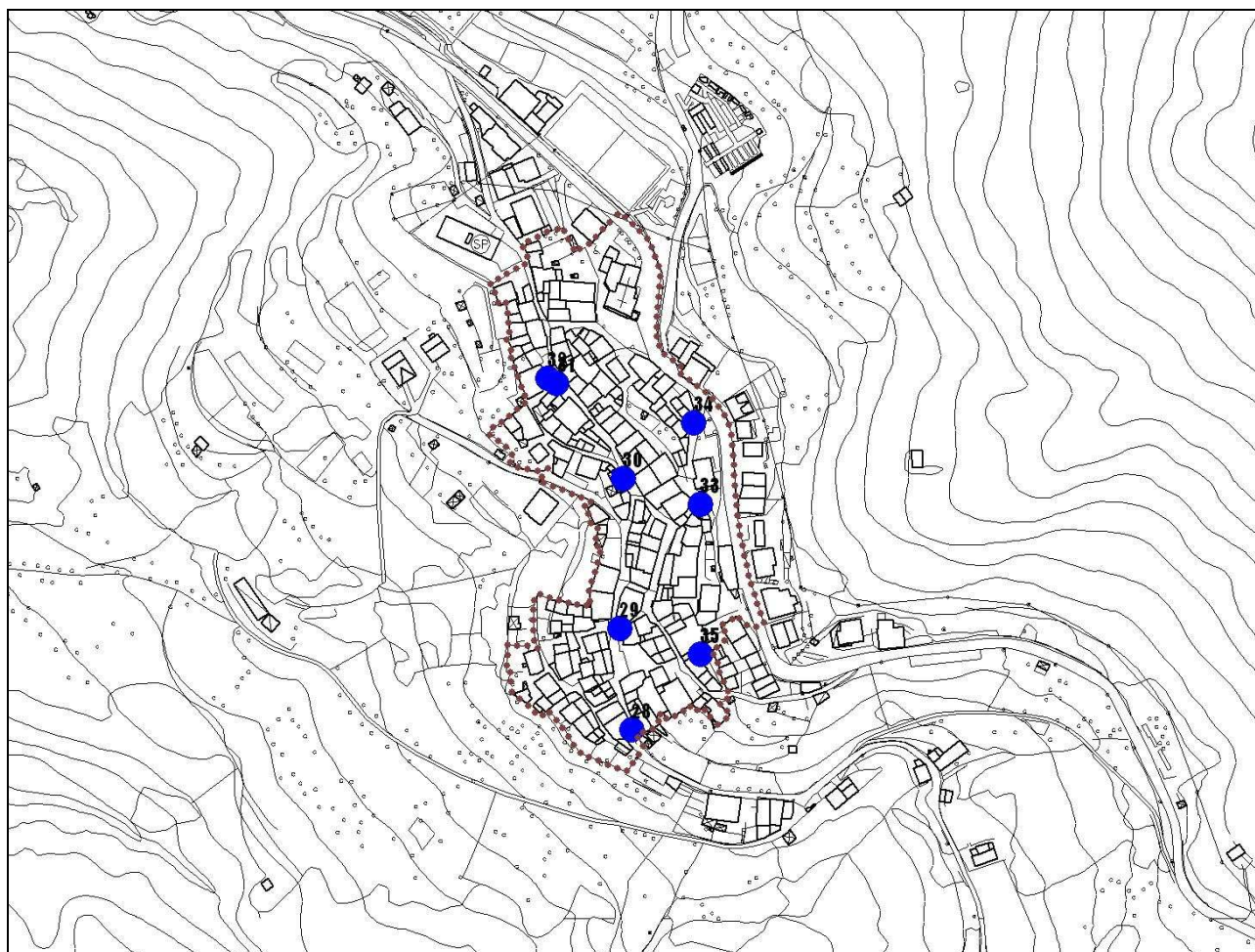
31\_Fontana via Mezzavilla

32\_Fontana-lavatoio via Mezzavilla

33\_Fontana-abbeveratoio via Cisternello

34\_Fontana via Cisternello

35\_Fontana via S. Maria n°30





## EMERGENZE FONTANE E LAVATOI

### 01 FONTANA-LAVATOIO VIA LAVARINO INFERIORE



Ubicazione: LOC. LAVARINO INFERIORE

Tipologia: FONTANA LAVATOIO

Fontana lavatoio in calcestruzzo costituita da 3 vasche con dorsale in calcestruzzo.

### 02 FONTANA VIA PILO



Ubicazione: VIA PILO

Tipologia: FONTANA

Fontana incassata all'interno di muratura in pietrame, costituita da un'unica vasca in calcestruzzo.

### 03 FONTANA LOC. CAMPOGRANDE



Ubicazione: LOC. CAMPOGRANDE

Tipologia: FONTANA

Posta su una platea in calcestruzzo, la fontana si trova nella piazzetta della frazione di Campogrande; è costituita da un'unica vasca con dorsale sagomato in calcestruzzo.

### 04 FONTANA LAVATOIO LOC. GERA



Ubicazione: LOC. GERA

Tipologia: FONTANA -LAVATOIO

Realizzata in cemento, è costituita da due vasche poste a diversa quota, una adibita a fontana e l'altra a lavatoio. Entrambe le vasche sono coperte da soletta in calcestruzzo sorretta da pilastri.

## 05 FONTANA LAVATOIO LOC. CALCHERA



Ubicazione: LOC. CALCHERA

Tipologia: FONTANA LAVATOIO

Fontana lavatorio costituita da un'unica vasca con dorsale in calcestruzzo.

## 06 FONTANA + LAVATOIO PONTE DELLA MADONNA



Ubicazione: PONTE DELLA MADONNA

Tipologia: FONTANA + LAVATOIO

Poco a valle del Santuario di S. Maria al Ponte trovansi una fontana ad unica vasca con dorsale in calcestruzzo ed un grande lavatoio a quattro vasche con soletta di copertura e pilastri in calcestruzzo.

## 07 LAVATOIO LOC. SPINERA



Ubicazione: LOC. SPINERA

Tipologia: FONTANA LAVATOIO

Posta sulla strada che porta al Parco Archeologico in località Spinera, trattasi di fontana lavatoio in calcestruzzo in avanzato stato di degrado ed ormai inutilizzata.

## 08 FONTANA LAVATOIO VIA PELABROCCO



Ubicazione: VIA PELABROCCO

Tipologia: FONTANA LAVATOIO

Inserita in una nicchia in muratura, la fontana è costituita da una grande vasca in cemento con lavatoio su tre lati. Dalla muratura del quarto lato fuoriesce un basamento svasato in pietra Serena con soprastante mascherone sul quale è incisa la data 1812.

## 09 FONTANA PIAZZA S.ANTONIO



Ubicazione: PIAZZA S. ANTONIO

Tipologia: FONTANA

Posta in p.zza Sant'Antonio, addossata alla omonima Chiesa, è costituita da una vasca in marmo di Botticino di forma svasata con bordo ricurvo (tipico stile ottocentesco) e da dorsale di forma quadrangolare, pure in marmo di Botticino, sulla quale sono inseriti due boccali. E' una delle due fontane che erano addossate all'edificio delle Carceri di Piazza Sant'Antonio.

## 10 FONTANA CON L'AIRONE - PIAZZA GHISLANDI



Ubicazione: PIAZZA GHISLANDI

Tipologia: FONTANA

Posta al centro della p.zza Guglielmo Ghislandi, che originariamente era il giardino della Villa Ronchi (ora sede del Municipio), la fontana con l'airone è costituita da elementi in porfido e marmo venato con bordature in rame; è presente un'unica vasca a forma circolare completamente interrata al centro della quale si innalza un airone in bronzo dal cui becco esce uno zampillo d'acqua; lungo la circonferenza della stessa vasca inoltre fuoriescono altri 16 zampilli. La fontana è stata realizzata nel 1968 in sostituzione di quella originaria, del tutto simile a quella attuale.

## 11 FONTANA PIAZZA GENERALE RONCHI



Ubicazione: PIAZZA GENERALE RONCHI (PIAZZA MERCATO)

Tipologia: FONTANA A FORMA CIRCOALRE

Posta nella piazza denominata comunemente "piazza mercato", è costituita da un basamento circolare in granito diviso in tre vasche indipendenti. A ridosso di tale basamento sono presenti tre fontanelle, in marmo di Botticino, costituite da vasca bombata con bordo ricurvo. Dal centro della fontana si erge un basamento circolare che sostiene un lampione della pubblica illuminazione; su tale basamento sono incise le destinazioni delle tre vasche, ovvero due lavatoi ed un abbeveratoio. Questa fontana, dell'inizio del XX sec., ha sostituito una precedente in pietra Simona di fattura seicentesca.



## 12 LAVATOIO PIAZZA GENERALE RONCHI



Ubicazione: PIAZZA GENERALE RONCHI (PIAZZA MERCATO)

Tipologia: LAVATOIO

Trattasi di lavatoio di notevoli dimensioni, costituito da 2 vasche, posto in lato nord della piazza Mercato. Sia il lavatoio che la struttura di copertura sono in calcestruzzo.

## 13 FONTANA EX PALAZZO RONCHI



Ubicazione: PIAZZA GENERALE RONCHI (PIAZZA MERCATO)

Tipologia: FONTANA

All'interno di un palazzo di proprietà privata inserita in una nicchia rivestita di lastre granitiche, trovasi una elegante fontana costituita da vasca svasata in granito bocciardato sorretta da due sfere anch'esse granitiche.

## 14 FONTANA GIARDINO COMUNALE



Ubicazione: P.ZZA GHISLANDI

Tipologia: FONTANA

Tipica fontanella ottocentesca in marmo di Botticino, si innalza da una base semicircolare con fusto sagomato che regge una vasca bombata con soprastante dorsale pure sagomata.

## 15 FONTANA-LAVATOIO PIAZZA LINO VIELMI



Ubicazione: PIAZZA LINO VIELMI

Tipologia: FONTANA LAVATOIO

Posta lungo la strada che porta alla contrada Maione, la fontana è costituita da un vasca in granito con dorsale dello stesso materiale che termina con cornici modanate. Sul lato sinistro della vasca si aggancia un lungo lavatoio in cemento con andamento arcuato.

## 16 FONTANA + LAVATOIO VIA MAIONE



Ubicazione: VIA MAIONE

Tipologia: FONTANA+ LAVATOIO

Fontana in granito ad unica vasca è costituita da quattro pilastri che contengono le lastre granitiche, mentre la dorsale è costituita da un monolite in granito. Sul lato destro si nota il lavatoio coperto costituito da un' unica vasca in calcestruzzo.

## 17 FONTANA-LAVATOIO VIA MAIONE



Ubicazione: VIA MAIONE

Tipologia: FONTANA LAVATOIO

Realizzata in calcestruzzo è costituita da due vasche, una adibita a fontana e l'altra a lavatoio. Entrambe sono coperte da un'unica soletta pure in calcestruzzo sorretta da un pilastro e da murature in pietrame.

## 18 FONTANA VIA RIZZIERI (PIAZZETTA DELLA BUSA)



Ubicazione: VIA RIZZIERI

Tipologia: FONTANA OTTOCENTESCA

Posta in via Rizzieri nella piazzetta comunemente denominata "piazzetta della Bussa", è costituita da una vasca in marmo di Botticino di forma svasata con bordo ricurvo (tipico stile ottocentesco) e da una dorsale ricostruita in cemento. E' una delle due fontane che erano addossate all'edificio delle Carceri in Piazza Sant'Antonio.

## 19 FONTANA P.ZZA DUOMO



Ubicazione: PIAZZA DUOMO

Tipologia: FONTANA

Posta nella piazzetta antistante la Casa Parrocchiale, questa fontana è costituita da una piccola vasca in granito a forma circolare su cui sono incisi simboli religiosi. Dal centro si innalza uno zampillo d'acqua.

## 20 FONTANA VIA TONOLINI



Ubicazione: VIA TONOLINI (lato sx della gradinata)

Tipologia: FONTANA

Inserita in una nicchia in bolognini di granito della muratura che sorregge il sagrato della Chiesa Parrocchiale del SS. Salvatore, la fontana è costituita da una vasca bombata a bordo ricurvo in Occhialino sorretta da un basamento anch'esso in Occhialino; l'acqua fuoriesce da un mascherone in arenaria grigia posto nella parte alta della nicchia.

## 21 FONTANA VIA TONOLINI



Ubicazione: VIA TONOLINI (lato dx della gradinata)

Tipologia: FONTANA

Inserita in una nicchia in bolognini di granito della muratura che sorregge il sagrato della Chiesa Parrocchiale del SS. Salvatore, la fontana è costituita da una vasca bombata a bordo ricurvo in Occhialino sorretta da un basamento anch'esso in Occhialino; l'acqua fuoriesce da un mascherone in arenaria grigia posto nella parte alta della nicchia.

## 22 LAVATOIO LOC. CAPPUCCINI



Ubicazione: VIA CAPPUCCINI

Tipologia: LAVATOIO

Lavatoio in cemento costituito da due vasche poste a diversa quota delle quali una sola utilizzabile; entrambe sono coperte da un'unica soletta sorretta da pilastri pure in calcestruzzo

## 23 FONTANA LOC. CAPPUCCINI



Ubicazione: VIA CAPPUCCINI

Tipologia: FONTANA

Fontana costituita da un'unica vasca con dorsale in calcestruzzo.



## 24 FONTANA-LAVATOIO FRAZ. MEZZARRO



Ubicazione: FRAZ. MEZZARRO

Tipologia: FONTANA LAVATOIO

Fontana lavatoio di notevoli dimensioni costituita da tre vasche delle quali due adibite a lavatoio, coperte da solettone praticabile sorretto da pilastri; tutte le strutture sono in calcestruzzo.

## 25 FONTANA VIA BROLI - PESCARZO



Ubicazione: VIA BROLI N. 1

Tipologia: FONTANA

Fontana posta a ridosso di un muro di cinta, è costituita da un'unica vasca con dorsale in calcestruzzo.

## 26 FONTANA VIA RE - PESCARZO



Ubicazione: VIA RE N. 21 - PESCARZO

Tipologia: FONTANA LAVATORIO

Inserita in una nicchia in muratura, la fontana è composta da due vasche di cui una adibita a lavatoio; tutta la struttura è in calcestruzzo.

## 27 FONTANA P.ZZA S.GIOVANNI - PESCARZO



Ubicazione: P.ZZA S. GIOVANNI - PESCARZO

Tipologia: FONTANA

Posta nella piazzetta retrostante la Chiesa Parrocchiale di Pescarzo, la fontana è costituita da una vasca in lastre di arenaria grigio-verde sorretta da n. 4 pilastri angolari in granito. La dorsale, con andamento ricurvo, è in pietra Simona.

### 28 FONTANA VIA S. MARIA N. 12- ASTRIO



Ubicazione: VIA S. MARIA N. 12 -ASTRIO

Tipologia: FONTANA

Posta all'interno di un cortile di proprietà privata la fontana è costituita da un'unica vasca costituita da lastre di granito.

### 29 FONTANA-ABBEVERATOIO VIA MEZZAVILLA - ASTRIO



Ubicazione: VIA MEZZAVILLA - ASTRIO

Tipologia: FONTANA ABBEVERATOIO

Fontana inserita tra via Mezzavilla e via Blant, è costituita da un'unica vasca, con tre pilastri angolari che sorreggono tre lastre di contenimento in granito. Sul lato destro è stato successivamente aggiunto un abbeveratoio in calcestruzzo.

### 30 FONTANA VIA MEZZAVILLA - ASTRIO



Ubicazione: VIA MEZZAVILLA - ASTRIO

Tipologia: FONTANA

Fontana costituita da un'unica vasca quadrangolare in calcestruzzo con dorsale in cornice modanata in pietra Simona coperta da un tettuccio in calcestruzzo.

### 31 FONTANA VIA MEZZAVILLA - ASTRIO



Ubicazione: VIA MEZZAVILLA - ASTRIO

Tipologia: FONTANA

Fontana costituita da un'unica vasca in calcestruzzo.

### 32 FONTANA LAVATOIO VIA MEZZAVILLA - ASTRIO



Ubicazione: VIA MEZZAVILLA - ASTRIO

Tipologia: FONTANA LAVATOIO

Fontana lavatoio in avanzato stato di degrado costituita da un'unica vasca in calcestruzzo coperta da soletta pure in calcestruzzo.

### 33 FONTANA-ABBEVERATOIO DI VIA CISTERNELLO - ASTRIO



Ubicazione: VIA CISTERNELLO - ASTRIO

Tipologia: FONTANA-ABBEVERATOIO

Fontana inserita all'inizio della via Cisternello costituita da una vasca in granito con tre pilastrini aggettanti; sul lato sinistro è stata aggiunta una vasca in calcestruzzo. La data 1921 è riferita probabilmente a questo inserimento successivo.

### 34 FONTANA VIA CISTERNELLO - ASTRIO



Ubicazione: VIA CISTERNELLO - ASTRIO

Tipologia: FONTANA

Inserita nella parte superiore della via è costituita da due lastre in granito e dalla dorsale a forma stondata in muratura di pietrame.

### 35 FONTANA VIA S. MARIA N. 30 - ASTRIO



Ubicazione: VIA S. MARIA - ASTRIO

Tipologia: FONTANA

Posta all'interno di un cortile di proprietà privata la fontana è costituita da un'unica vasca in granito.



### 36 FONTANA P.ZZA VITTORIA



Ubicazione: PIAZZA VITTORIA

Tipologia: FONTANA OTTOCENTESCA

Posta a ridosso della gradinata che collega via Pelabrocco con p.zza Vittoria, è costituita da una vasca in stile ottocentesco in marmo di Botticino, di forma ovale dall'andamento svasato e terminante con bordo ricurvo.

### 37 FONTANA-LAVATOIO IN VICOLO RIVA TERZA



Ubicazione: CORTILE INTERNO

Tipologia: FONTANA LAVATOIO

Fontana lavatio costituita da un'unica vasca con dorsale, interamente in calcestruzzo.

### 38 FONTANA-LAVATOIO IN VICOLO S. ANTONIO

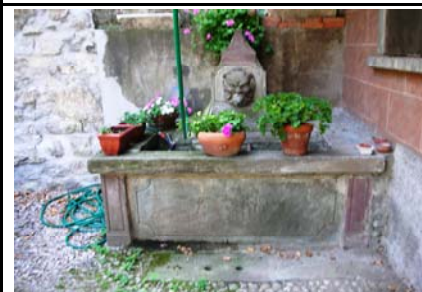


Ubicazione: BRENO

Tipologia: FONTANA LAVATOIO

Inserita in una nicchia trovasi piccola fontana con vasca prefabbricata in graniglia e basamento in muratura.

### 39 FONTANA VIA MAZZINI



Ubicazione: INTERNO CORTILE PRIVATO

Tipologia: FONTANA

Posta all'interno di un cortile privato fontana costituita da un'unica vasca con pilastri d'angolo, dorsale e mascherone in arenaria rossa; le pareti della vasca sono in pietra di Sarnico. Reca la data 1815.

#### 40 FONTANA LAVATOIO IN VIA TONOLINI



Ubicazione: INTERNO CORTILE PRIVATO

Tipologia: FONTANA -LAVATOIO

Fontana lavatoio costituita da un'unica vasca prefabbricata in c.l.s..

#### 41 FONTANA P.ZZA DUOMO



Ubicazione: P.ZZA DUOMO-CHIESA PARROCCHIALE

Tipologia: FONTANA

Addossata al muro della sacrestia trovasi fontana, di ignota provenienza, costituita da due vaschette ricavate in unico blocco di marmo di Botticino. Il basamento, il mascherone e la panca laterale sono in pietra simona.

#### 42 FONTANA VICOLO RE BETTONI



Ubicazione: PESCARZO

Tipologia: FONTANA

Fontana, interamente in granito di Sardegna, ha recentissimamente sostituito la vecchia fontana in calcestruzzo .

#### 43 FONTANA IN PESCARZO



Ubicazione: VICOLO SENZA NOME

Tipologia: FONTANA

Fontana in c.l.s. con affiancato focolare per la cottura dei pastoni per gli animali.

## 44 FONTANA VIA RASOLI



Ubicazione: VIA PESCARZO

Tipologia: FONTANA

Addossata ad un masso granitico trovasi fontana in calcestruzzo.