



PIANO DI GOVERNO DEL TERRITORIO

ai sensi della Legge Regionale 11 marzo 2005, n° 12 e successive modifiche ed integrazioni Modificato in base alle osservazioni accolte e al parere di compatibilità al PTCP - 2011

PROGETTISTI

Arch. Gianni Prandini

Arch. Antonio Rubagotti

DOCUMENTO DI PIANO

P.1b.3 est

Il sistema delle permanenze storico-culturali e del paesaggio urbano

scala 1:10.000

Il Sindaco

Il Responsabile del Procedimento

Il Segretario

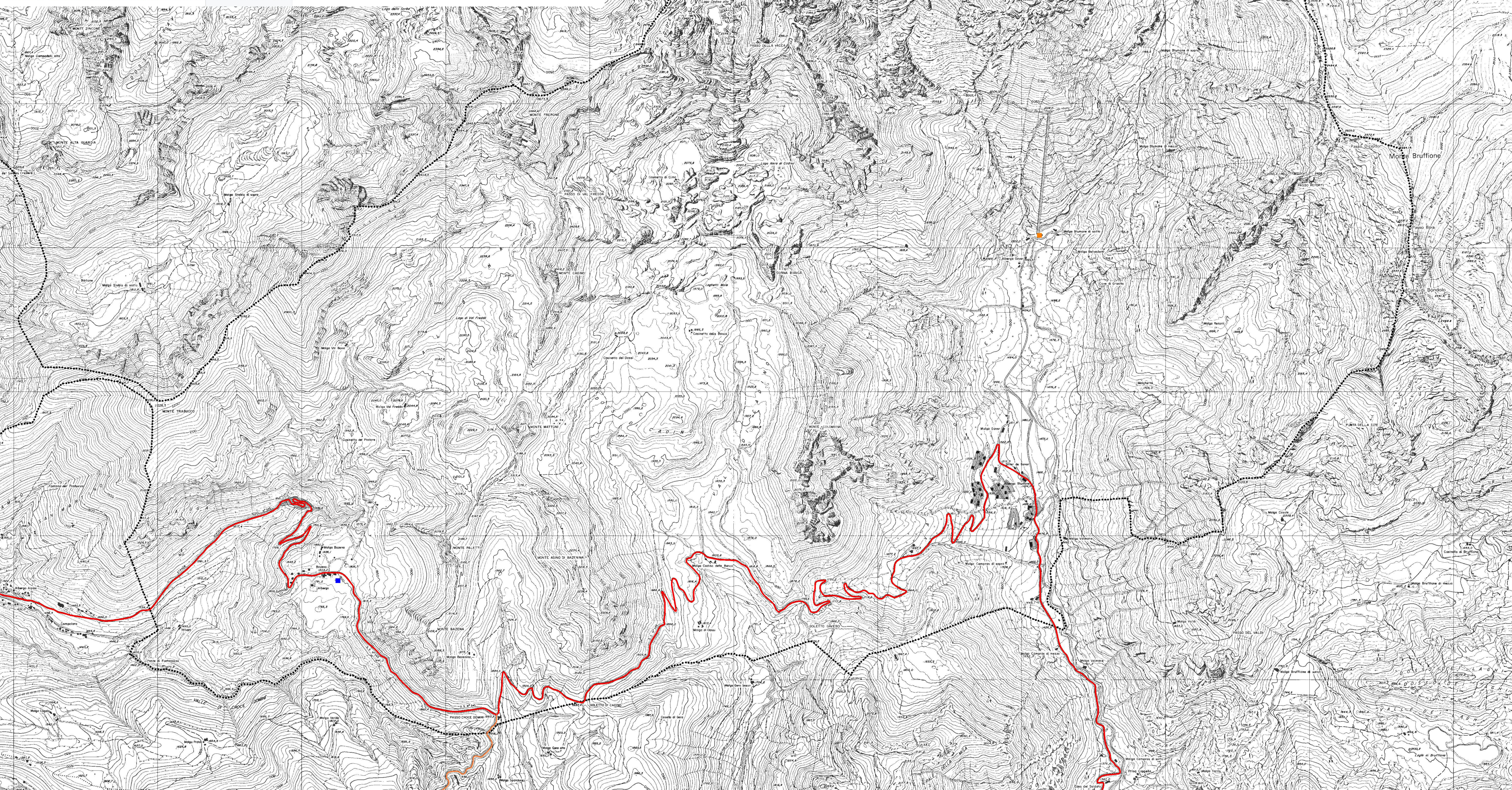
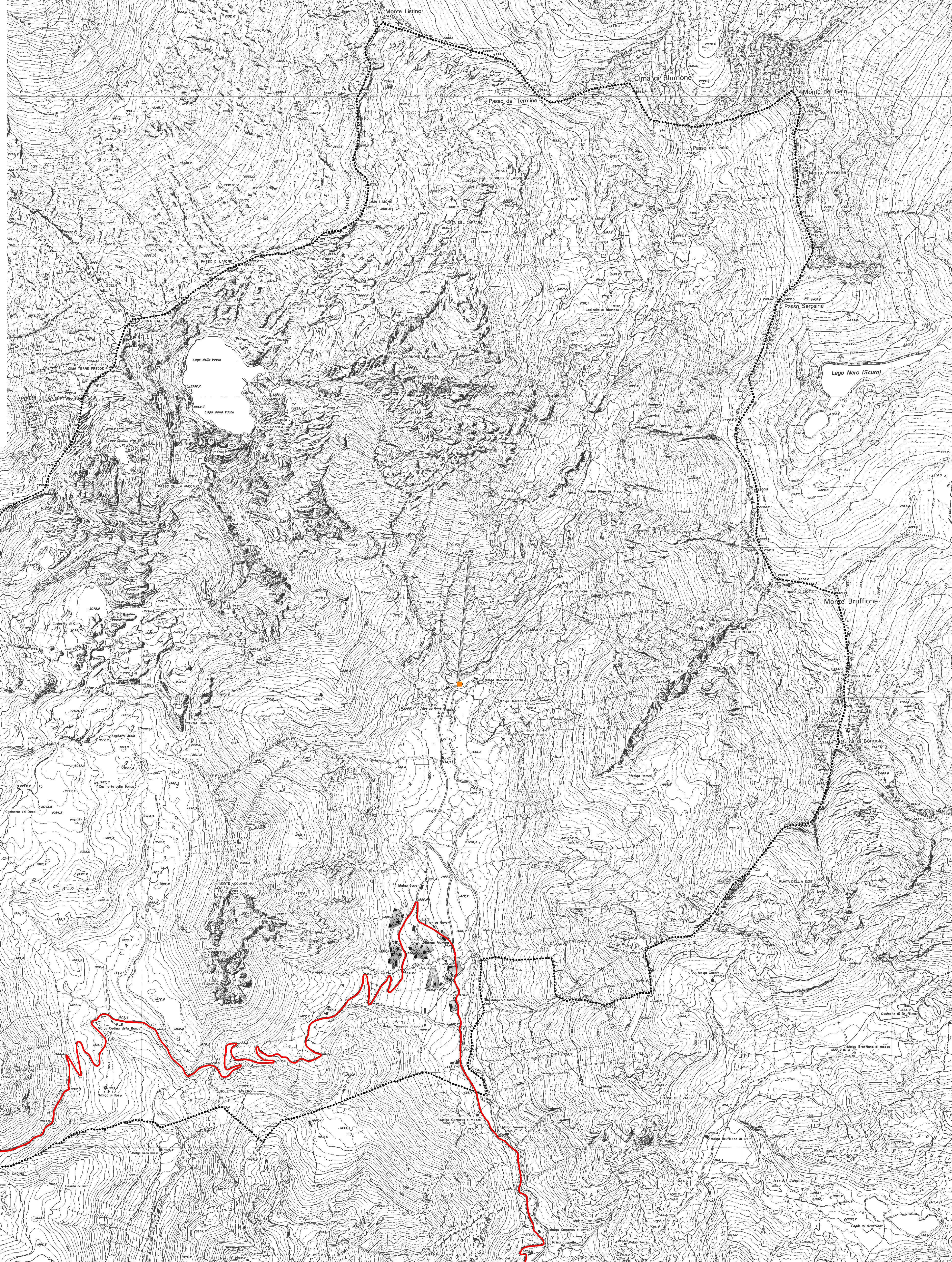
COLLABORATORI
Arch. Raffaella Camisani
Arch. Fabio Facchetti
Geom. Battista Prandini

CONSULENTI
Dott. Geol. Luca Albertelli
Dott. Agr. Diego Balduzzi
Dott. Davide Gerevini
ISO ambiente srl

Adottato con delibera del C.C. n° del.....
Approvato con delibera del C.C. n° del.....
Pubblicato sul B.U.R.L. n° del.....

Legenda

- nuclei di antica formazione
- aree urbanizzate
- area archeologica
- ambiti agricoli
- linea ferroviaria
- viabilità storica principale
- viabilità storica secondaria
- emergenze storico architettoniche
- edifici religiosi
- saratele
- mutui ed architetture del lavoro
- vuoti urbani di origine storica



2011