



PIANO DI GOVERNO DEL TERRITORIO

ai sensi della Legge Regionale 11 marzo 2005, n° 12  
e successive modifiche ed integrazioni

DOCUMENTO DI PIANO

P.1a.4

Estratti del Piano Territoriale Regionale  
Piano Paesaggistico

Il Sindaco

Il Responsabile del Procedimento

Il Segretario

PROGETTISTI

Arch. Gianni Prandini

Arch. Antonio Rubagotti

COLLABORATORI

Arch. Raffaella Camisani

Arch. Fabio Facchetti

Geom. Battista Prandini

Adottato con delibera del C.C. n° ..... del.....

Approvato con delibera del C.C. n° ..... del.....

Publicato sul B.U.R.L. n° ..... del.....

CONSULENTI

Dott. Geol. Luca Albertelli

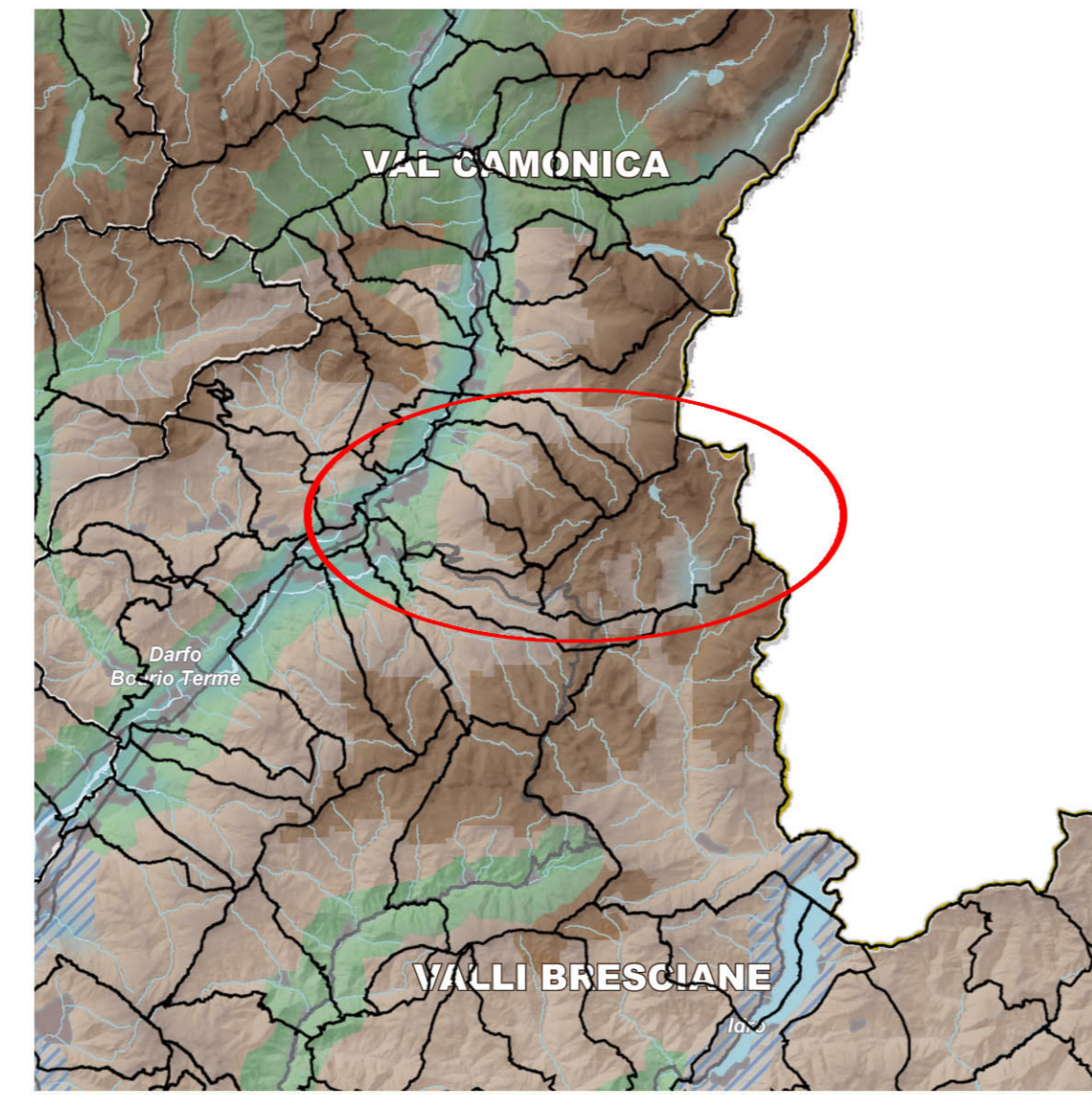
Dott. Agr. Diego Balduzzi

Dott. Davide Gerevini

ISO ambiente srl

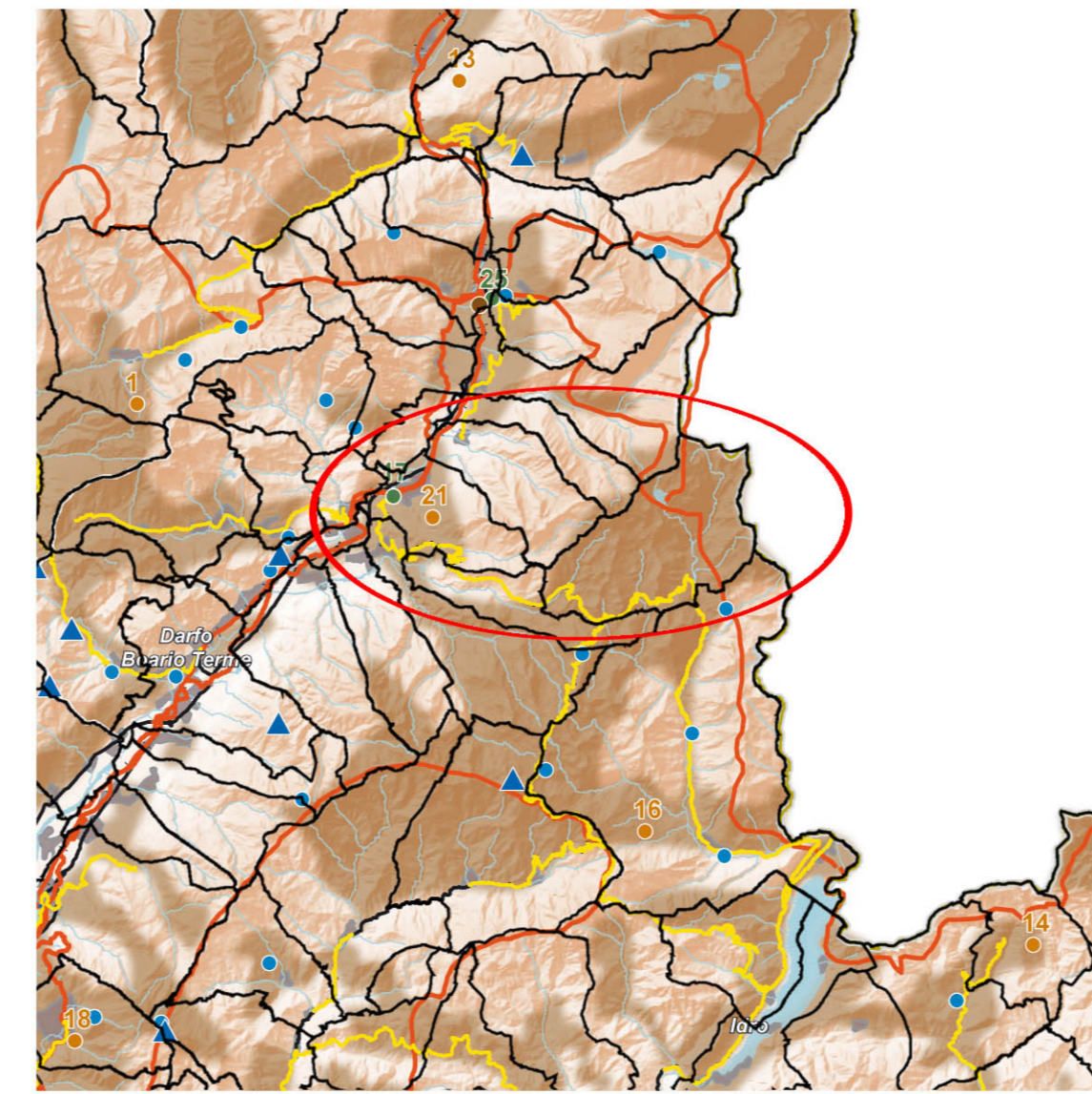


Tavola A - Ambiti geografici e unità tipologiche di paesaggio



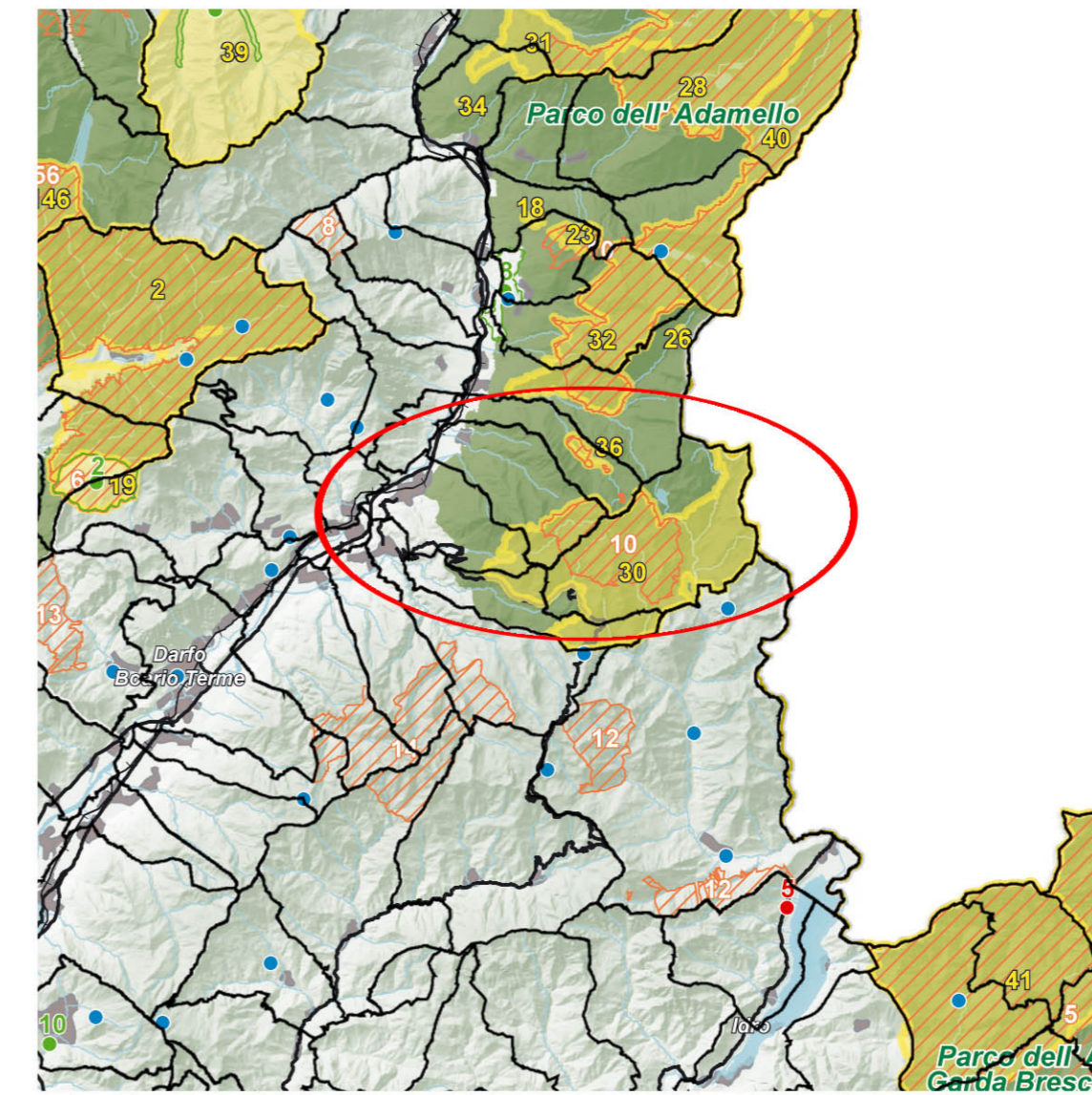
- |  |   |
|--|---|
| <b>Legenda</b>   | <b>UNITÀ TIPOLOGICHE DI PAESAGGIO</b>   |
| <ul style="list-style-type: none"> <li>□ Ambiti geografici</li> <li>□ Autostade e tangenziali</li> <li>□ Strade statali</li> <li>□ Infrastrutture idrografiche artificiali della pianura</li> <li>□ Confini provinciali</li> <li>□ Confini regionali</li> <li>□ Ambiti urbanizzati</li> <li>□ Laghi</li> </ul> | <ul style="list-style-type: none"> <li>■ Fascia alpine</li> <li>■ Paesaggi delle valli e dei versanti</li> <li>■ Paesaggi delle energie di rilievo</li> <li>■ Fascia prealpina</li> <li>■ Paesaggi dei laghi insulari</li> <li>■ Paesaggi della montagna e delle dorsali</li> <li>■ Paesaggi delle valli prealpine</li> <li>■ Fascia collinare</li> <li>■ Paesaggi degli affluenti e delle colline moreniche</li> <li>■ Paesaggi delle colture potenterane e della coltura Barona</li> <li>■ Fascia alta pianura</li> <li>■ Paesaggi delle valli fluviali escavate</li> <li>■ Paesaggi dai ripiani altivi e dell'alta pianura asciutta</li> <li>■ Fascia bassa pianura</li> <li>■ Paesaggi delle fasce fluviali</li> <li>■ Paesaggi delle colture foraggere</li> <li>■ Paesaggi della pianura consociata</li> <li>■ Paesaggi della pianura risicata</li> <li>■ Altro tipo paesistico</li> <li>■ Paesaggi della fascia postemponica</li> <li>■ Paesaggi della montagna appenninica</li> <li>■ Paesaggi delle valli e dorsali appenniniche</li> </ul> |

Tavola B - Elementi identificativi e percorsi di interesse paesaggistico



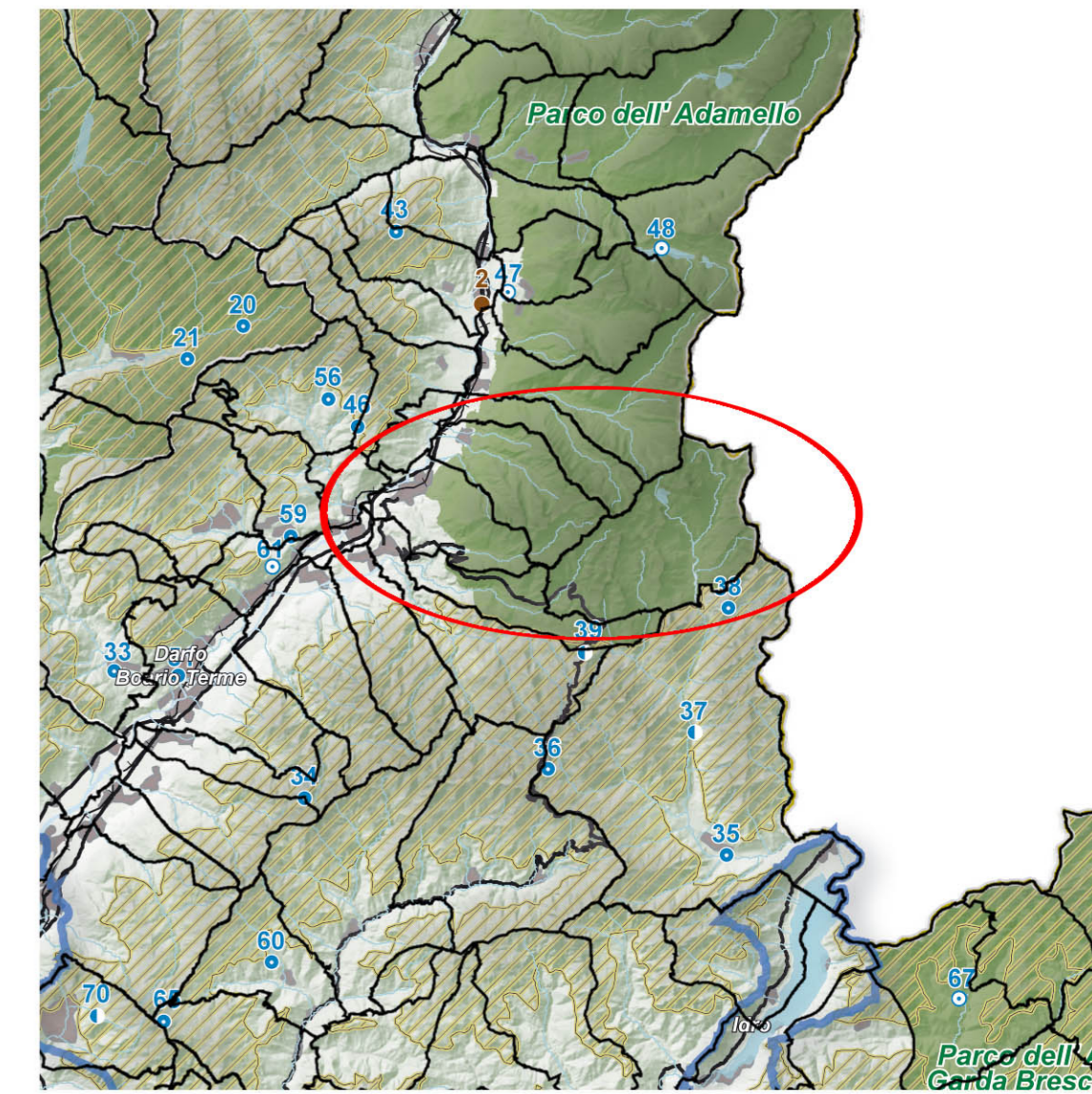
- |  |  |
|--|--|
| <b>Legenda</b>   | <b>AMBITI DI RILEVANZA REGIONALE</b>   |
| <ul style="list-style-type: none"> <li>□ Confini provinciali</li> <li>□ Confini regionali</li> <li>□ Luoghi dell'identità regionale</li> <li>□ Paesaggi agrari tradizionali</li> <li>□ Giochi di rilevanza regionale</li> <li>□ Siti riconosciuti dall'UNESCO quali patrimonio mondiale, culturale e naturale dell'umanità</li> <li>□ Paesaggi delle valli prealpine</li> <li>□ Strade panoramiche - (vedi anche Tav. E)</li> <li>□ Linee di navigazione</li> <li>□ Tracciati guida paesaggistici - (vedi anche Tav. E)</li> <li>□ Balneare - (vedi anche Tav. E)</li> <li>□ Visuali sensibili - (vedi anche Tav. E)</li> <li>□ Punti di osservazione del paesaggio-tormentato - (art. 27, comma 4)</li> <li>□ Tracciati stradali di riferimento</li> <li>□ Bacini idrografici interni</li> <li>□ Fiumi</li> <li>□ Ambienti urbanizzati</li> <li>□ Idrografia superficiale</li> <li>□ Infrastrutture idrografiche artificiali della pianura</li> </ul> | <ul style="list-style-type: none"> <li>■ Delta montagna</li> <li>■ Dall'Ort廖</li> <li>■ Delta pianura</li> </ul> |

Tavola C - Istituzioni per la tutela della natura



- |   |  |
|---|--|
| <b>Legenda</b>  | <b>PARCHI REGIONALI</b>  |
| <ul style="list-style-type: none"> <li>□ Confini provinciali</li> <li>□ Confini regionali</li> <li>□ Bacini idrografici interni</li> <li>□ Infrastrutture idrografiche artificiali della pianura</li> <li>□ Idrografia superficiale</li> <li>□ Strade statali</li> <li>□ Autostade e tangenziali</li> <li>□ Ambienti urbanizzati</li> <li>□ Parco nazionale dello Stivolo</li> <li>□ Monumenti naturali</li> <li>□ Riserve naturali</li> <li>□ Giochi di rilevanza regionale</li> <li>□ SIC - Siti di importanza comunitaria</li> <li>□ ZPS - Zone a protezione speciale</li> </ul> | <ul style="list-style-type: none"> <li>■ Parco regionale Adamello</li> <li>■ Parco regionale Alto Garda Bresciano</li> </ul> |

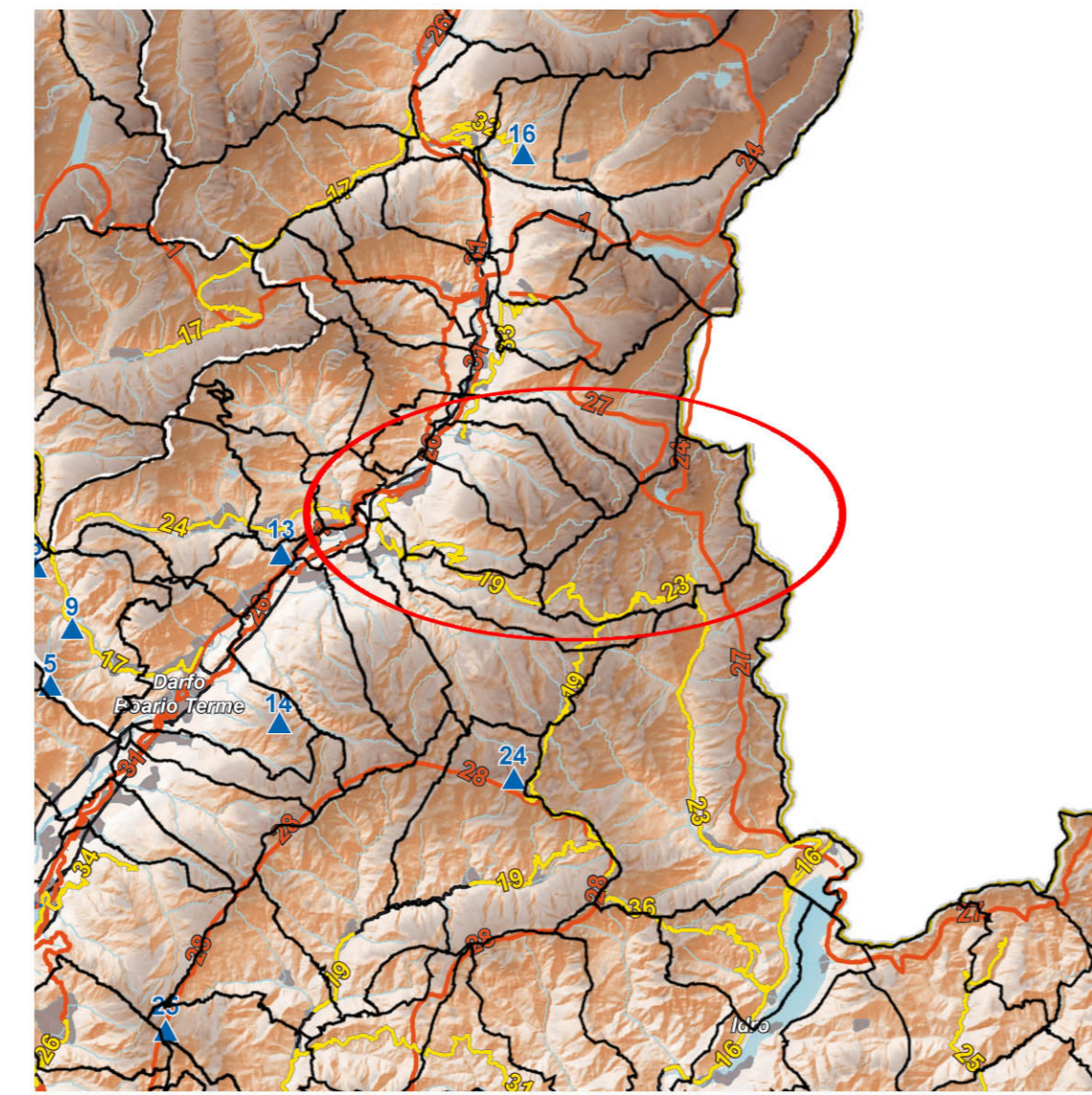
Tavola D - Quadro di riferimento della disciplina paesaggistica regionale



- |   |   |
|---|---|
| <b>Legenda</b>  | <b>AREE DI PARTICOLARE INTERESSE AMBIENTALE-PAESISTICO</b>  |
| <ul style="list-style-type: none"> <li>□ Confini provinciali</li> <li>□ Confini regionali</li> <li>□ Bacini idrografici interni</li> <li>□ Idrografia superficiale</li> <li>□ Ferrovie</li> <li>□ Strade statali</li> <li>□ Autostade e tangenziali</li> <li>□ Ambienti urbanizzati</li> <li>□ Parco nazionale dello Stivolo</li> <li>□ Parco regionale Adamello</li> </ul> | <ul style="list-style-type: none"> <li>■ Aree di elevata naturalità - (art. 17)</li> <li>■ Ambito di specifico valore storico ambientale - (art. 18)</li> <li>■ Ambito di salvaguardia e riqualificazione dei laghi di Mantova - (art. 19, comma 2)</li> <li>■ Laghi insulari. Ambito di salvaguardia dello scenario lacuale - (art. 19, comma 4 - vedi anche Tavole D14 - D15 - D16 - D17)</li> <li>■ Ambito di tutela paesaggistica del sistema valico del fiume Po - (art. 20, comma 5)</li> <li>■ Naviglio Grande e Naviglio di Pavia - (art. 21, comma 3)</li> <li>■ Naviglio Martesana - (art. 21, comma 4)</li> <li>■ Canali e navigli di rilevanza paesaggistica regionale - (art. 21, comma 5)</li> <li>■ Giochi di interesse geografico, geomorfologico, paesistico, storico-antropologico, etnoantropologico - (art. 22, comma 3)</li> <li>■ Giochi di interesse geomorfologico, geologico, geologico-strutturale, petrografico e vulcanologico - (art. 22, comma 4)</li> <li>■ Giochi di interesse paleontologico, paleontologico e mineralogico - (art. 22, comma 5)</li> <li>■ Altro tipo paesistico - (art. 22, comma 7)</li> <li>■ Siti riconosciuti dall'UNESCO quali patrimonio mondiale, culturale e naturale dell'umanità - (art. 23)</li> <li>■ Ambiti di ortica - (Indicci di tutela - Parte II)</li> </ul> |

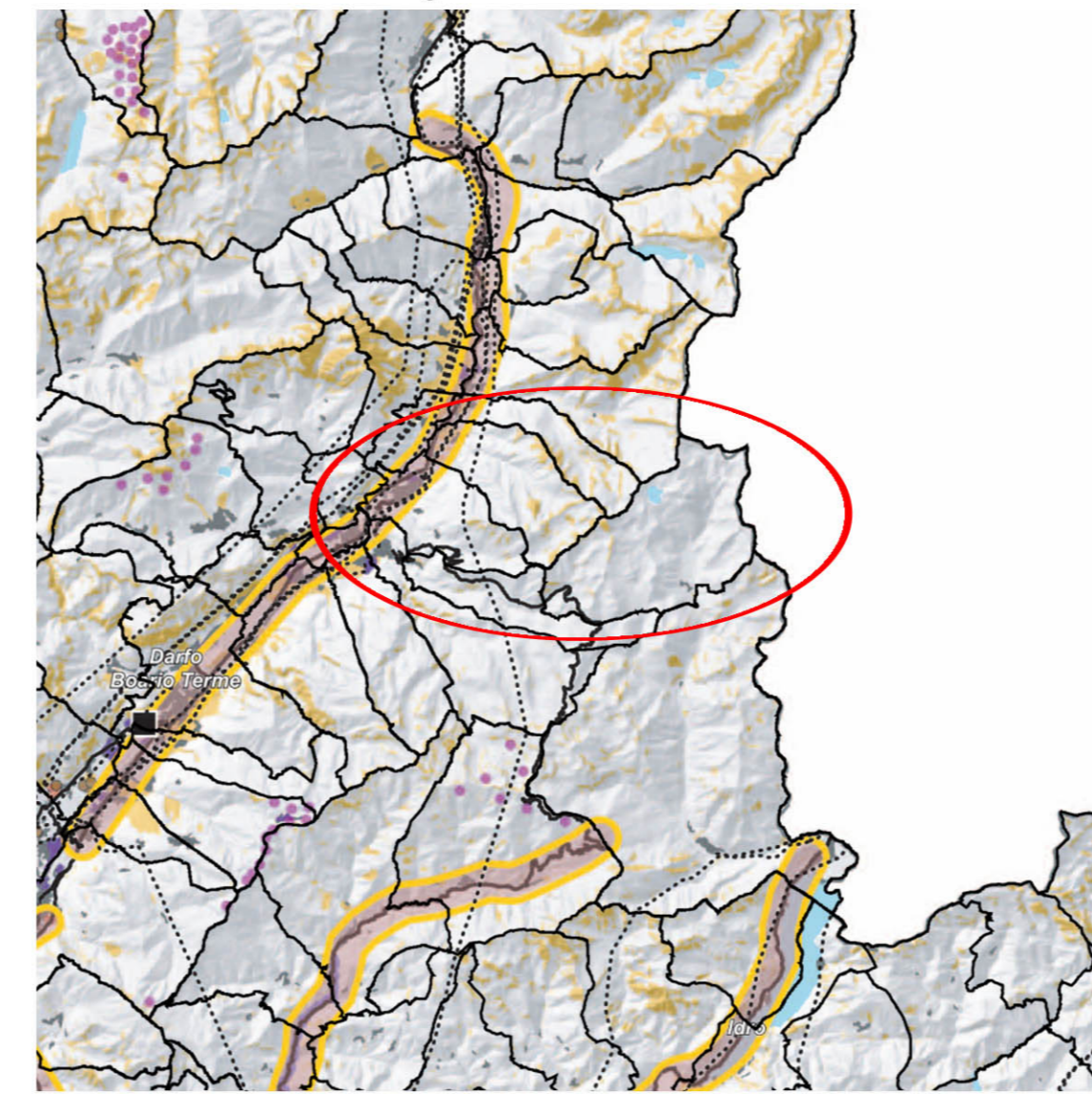
○ Individuazione del comune di Breno

Tavola E - Viabilità di rilevanza paesaggistica



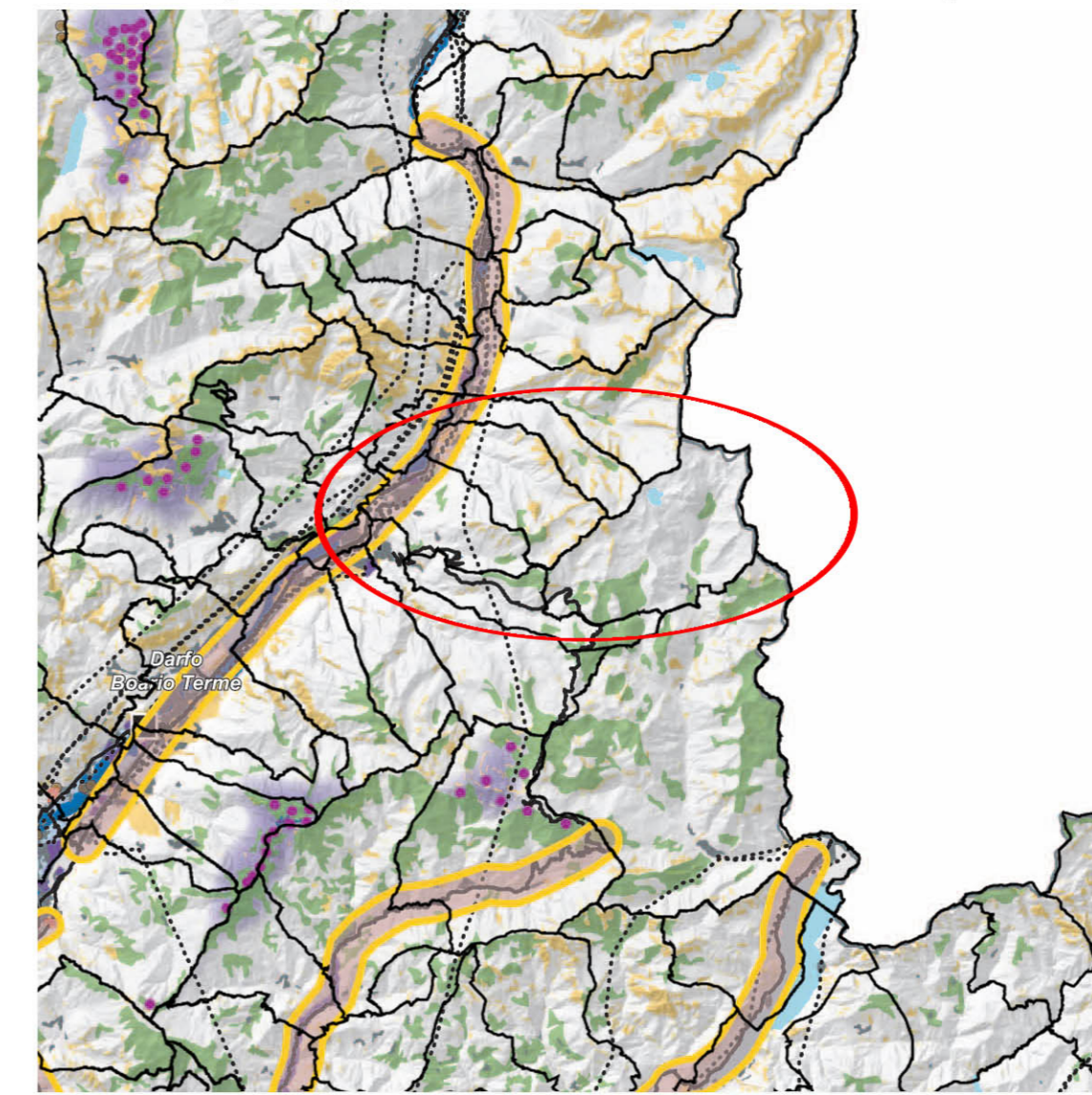
- |  |   |
|--|---|
| <b>Legenda</b>   | <b>1. AREE E AMBITI DI DEGRADO PAESISTICO PROVOCATO DA TRASFORMAZIONI DELLA PRODUZIONE AGRICOLA E ZOOTECNICA</b>              |
| <ul style="list-style-type: none"> <li>□ Confini provinciali</li> <li>□ Confini regionali</li> <li>□ Strade panoramiche - (art. 26, comma 1)</li> <li>□ Linee di navigazione</li> <li>□ Tracciati guida paesaggistici - (art. 26, comma 10)</li> <li>□ Balneare - (art. 27, comma 2)</li> <li>□ Visuali sensibili - (art. 27, comma 3)</li> <li>□ Tracciati stradali di riferimento</li> <li>□ Bacini idrografici interni</li> <li>□ Ferrovie</li> <li>□ Ambienti urbanizzati</li> <li>□ Idrografia superficiale</li> <li>□ Infrastrutture idrografiche artificiali della pianura</li> </ul> | <ul style="list-style-type: none"> <li>■ Aree con forte presenza di allevamenti zootecnici intensivi - (art. 3, 4)</li> </ul> |
|  | <b>2. AREE E AMBITI DI DEGRADO PAESISTICO PROVOCATO DA DISSESTI IDROLOGICI E AVVENIMENTI CALAMITOSI E CASCATIFICI</b>         |
|  | <ul style="list-style-type: none"> <li>■ Aree sottoposte a fenomeni frana - (art. 12)</li> </ul>                              |
|  | <b>3. AREE E AMBITI DI DEGRADO PAESISTICO PROVOCATO DA DISSESTI IDROLOGICI E AVVENIMENTI CALAMITOSI E CASCATIFICI</b>         |
|  | <ul style="list-style-type: none"> <li>■ Aree sottoposte a fenomeni frana - (art. 12)</li> </ul>                              |
|  | <b>4. AREE E AMBITI DI DEGRADO PAESISTICO PROVOCATO DA DISSESTI IDROLOGICI E AVVENIMENTI CALAMITOSI E CASCATIFICI</b>         |
|  | <ul style="list-style-type: none"> <li>■ Aree sottoposte a fenomeni frana - (art. 12)</li> </ul>                              |
|  | <b>5. AREE E AMBITI DI DEGRADO PAESISTICO PROVOCATO DA DISSESTI IDROLOGICI E AVVENIMENTI CALAMITOSI E CASCATIFICI</b>         |
|  | <ul style="list-style-type: none"> <li>■ Aree sottoposte a fenomeni frana - (art. 12)</li> </ul>                              |

Tavola F - Riqualificazione paesaggistica: ambiti ed aree di attenzione regionale



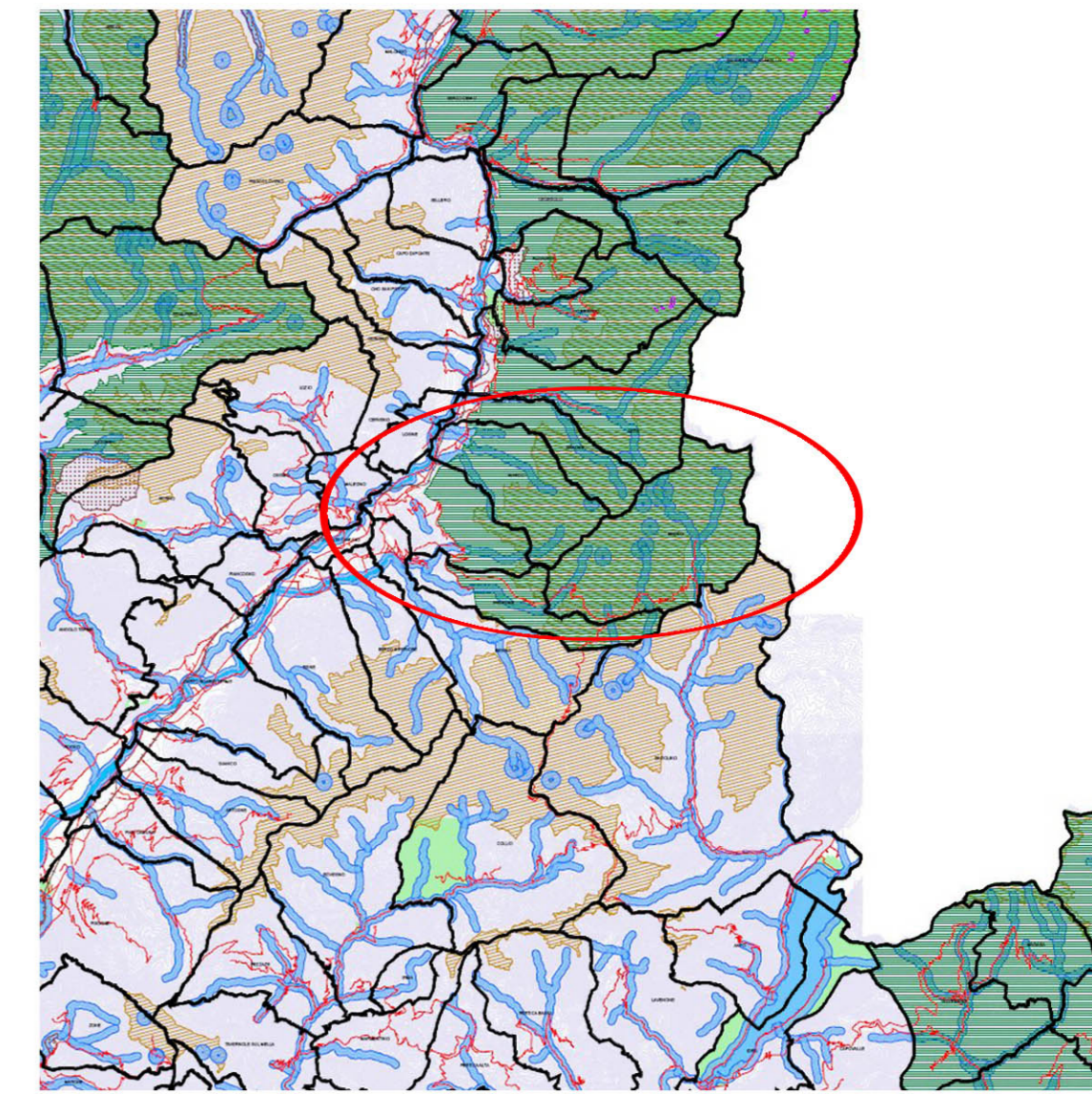
- |  |   |
|--|---|
| <b>Legenda</b>   | <b>1. AREE E AMBITI DI DEGRADO PAESISTICO PROVOCATO DA DISSESTI IDROLOGICI E AVVENIMENTI CALAMITOSI E CASCATIFICI</b> |
| <ul style="list-style-type: none"> <li>□ Confini provinciali</li> <li>□ Confini regionali</li> <li>□ Strade panoramiche - (art. 26, comma 1)</li> <li>□ Linee di navigazione</li> <li>□ Tracciati guida paesaggistici - (art. 26, comma 10)</li> <li>□ Balneare - (art. 27, comma 2)</li> <li>□ Visuali sensibili - (art. 27, comma 3)</li> <li>□ Tracciati stradali di riferimento</li> <li>□ Bacini idrografici interni</li> <li>□ Ferrovie</li> <li>□ Ambienti urbanizzati</li> <li>□ Idrografia superficiale</li> <li>□ Infrastrutture idrografiche artificiali della pianura</li> </ul> | <ul style="list-style-type: none"> <li>■ Aree sottoposte a fenomeni frana - (art. 12)</li> </ul>                      |
|  | <b>2. AREE E AMBITI DI DEGRADO PAESISTICO PROVOCATO DA DISSESTI IDROLOGICI E AVVENIMENTI CALAMITOSI E CASCATIFICI</b> |
|  | <ul style="list-style-type: none"> <li>■ Aree sottoposte a fenomeni frana - (art. 12)</li> </ul>                      |
|  | <b>3. AREE E AMBITI DI DEGRADO PAESISTICO PROVOCATO DA DISSESTI IDROLOGICI E AVVENIMENTI CALAMITOSI E CASCATIFICI</b> |
|  | <ul style="list-style-type: none"> <li>■ Aree sottoposte a fenomeni frana - (art. 12)</li> </ul>                      |
|  | <b>4. AREE E AMBITI DI DEGRADO PAESISTICO PROVOCATO DA DISSESTI IDROLOGICI E AVVENIMENTI CALAMITOSI E CASCATIFICI</b> |
|  | <ul style="list-style-type: none"> <li>■ Aree sottoposte a fenomeni frana - (art. 12)</li> </ul>                      |
|  | <b>5. AREE E AMBITI DI DEGRADO PAESISTICO PROVOCATO DA DISSESTI IDROLOGICI E AVVENIMENTI CALAMITOSI E CASCATIFICI</b> |
|  | <ul style="list-style-type: none"> <li>■ Aree sottoposte a fenomeni frana - (art. 12)</li> </ul>                      |

Tavola G - Contenimento dei processi di degrado e qualificazione paesaggistica: ambiti ed aree di attenzione regionale



- |  |   |
|--|---|
| <b>Legenda</b>   | <b>1. AREE E AMBITI DI DEGRADO PAESISTICO PROVOCATO DA DISSESTI IDROLOGICI E AVVENIMENTI CALAMITOSI E CASCATIFICI</b> |
| <ul style="list-style-type: none"> <li>□ Confini provinciali</li> <li>□ Confini regionali</li> <li>□ Strade panoramiche - (art. 26, comma 1)</li> <li>□ Linee di navigazione</li> <li>□ Tracciati guida paesaggistici - (art. 26, comma 10)</li> <li>□ Balneare - (art. 27, comma 2)</li> <li>□ Visuali sensibili - (art. 27, comma 3)</li> <li>□ Tracciati stradali di riferimento</li> <li>□ Bacini idrografici interni</li> <li>□ Ferrovie</li> <li>□ Ambienti urbanizzati</li> <li>□ Idrografia superficiale</li> <li>□ Infrastrutture idrografiche artificiali della pianura</li> </ul> | <ul style="list-style-type: none"> <li>■ Aree sottoposte a fenomeni frana - (art. 12)</li> </ul>                      |
|  | <b>2. AREE E AMBITI DI DEGRADO PAESISTICO PROVOCATO DA DISSESTI IDROLOGICI E AVVENIMENTI CALAMITOSI E CASCATIFICI</b> |
|  | <ul style="list-style-type: none"> <li>■ Aree sottoposte a fenomeni frana - (art. 12)</li> </ul>                      |
|  | <b>3. AREE E AMBITI DI DEGRADO PAESISTICO PROVOCATO DA DISSESTI IDROLOGICI E AVVENIMENTI CALAMITOSI E CASCATIFICI</b> |
|  | <ul style="list-style-type: none"> <li>■ Aree sottoposte a fenomeni frana - (art. 12)</li> </ul>                      |
|  | <b>4. AREE E AMBITI DI DEGRADO PAESISTICO PROVOCATO DA DISSESTI IDROLOGICI E AVVENIMENTI CALAMITOSI E CASCATIFICI</b> |
|  | <ul style="list-style-type: none"> <li>■ Aree sottoposte a fenomeni frana - (art. 12)</li> </ul>                      |
|  | <b>5. AREE E AMBITI DI DEGRADO PAESISTICO PROVOCATO DA DISSESTI IDROLOGICI E AVVENIMENTI CALAMITOSI E CASCATIFICI</b> |
|  | <ul style="list-style-type: none"> <li>■ Aree sottoposte a fenomeni frana - (art. 12)</li> </ul>                      |

Tavola I - Quadro sinottico tutele paesistiche di legge (art. 136 ed art. 142 D. Lgs 42/2004)



- |  |   |
|--|---|
| <b>Legenda</b>   | <b>1. AREE E AMBITI DI DEGRADO PAESISTICO PROVOCATO DA DISSESTI IDROLOGICI E AVVENIMENTI CALAMITOSI E CASCATIFICI</b> |
| <ul style="list-style-type: none"> <li>□ Confini provinciali</li> <li>□ Confini regionali</li> <li>□ Strade panoramiche - (art. 26, comma 1)</li> <li>□ Linee di navigazione</li> <li>□ Tracciati guida paesaggistici - (art. 26, comma 10)</li> <li>□ Balneare - (art. 27, comma 2)</li> <li>□ Visuali sensibili - (art. 27, comma 3)</li> <li>□ Tracciati stradali di riferimento</li> <li>□ Bacini idrografici interni</li> <li>□ Ferrovie</li> <li>□ Ambienti urbanizzati</li> <li>□ Idrografia superficiale</li> <li>□ Infrastrutture idrografiche artificiali della pianura</li> </ul> | <ul style="list-style-type: none"> <li>■ Aree sottoposte a fenomeni frana - (art. 12)</li> </ul>                      |
|  | <b>2. AREE E AMBITI DI DEGRADO PAESISTICO PROVOCATO DA DISSESTI IDROLOGICI E AVVENIMENTI CALAMITOSI E CASCATIFICI</b> |
|  | <ul style="list-style-type: none"> <li>■ Aree sottoposte a fenomeni frana - (art. 12)</li> </ul>                      |
|  | <b>3. AREE E AMBITI DI DEGRADO PAESISTICO PROVOCATO DA DISSESTI IDROLOGICI E AVVENIMENTI CALAMITOSI E CASCATIFICI</b> |
|  | <ul style="list-style-type: none"> <li>■ Aree sottoposte a fenomeni frana - (art. 12)</li> </ul>                      |
|  | <b>4. AREE E AMBITI DI DEGRADO PAESISTICO PROVOCATO DA DISSESTI IDROLOGICI E AVVENIMENTI CALAMITOSI E CASCATIFICI</b> |
|  | <ul style="list-style-type: none"> <li>■ Aree sottoposte a fenomeni frana - (art. 12)</li> </ul>                      |
|  | <b>5. AREE E AMBITI DI DEGRADO PAESISTICO PROVOCATO DA DISSESTI IDROLOGICI E AVVENIMENTI CALAMITOSI E CASCATIFICI</b> |
|  | <ul style="list-style-type: none"> <li>■ Aree sottoposte a fenomeni frana - (art. 12)</li> </ul>                      |