

**PIANO DI GOVERNO DEL TERRITORIO**

ai sensi della Legge Regionale 11 marzo 2005, n° 12 e successive modifiche ed integrazioni

PROGETTISTI

Arch. Gianni Prandini

**DOCUMENTO DI PIANO**  
**P.1a.2b**

Estratto dal P.T.C.P. - Tavola paesistica

Arch. Antonio Rubagotti

scala 1:25.000 - 1:15.000

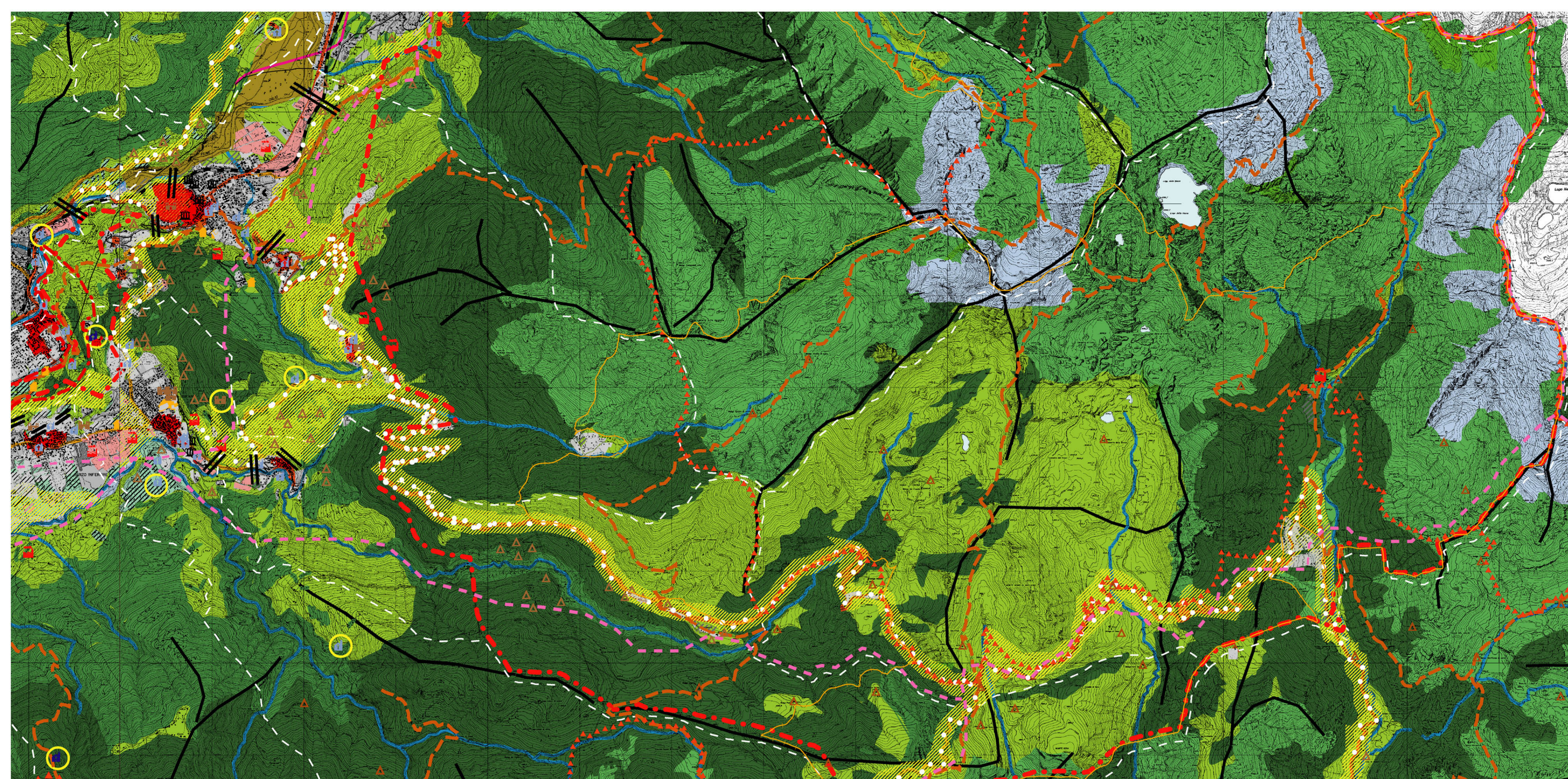
Il Sindaco

Il Responsabile del Procedimento

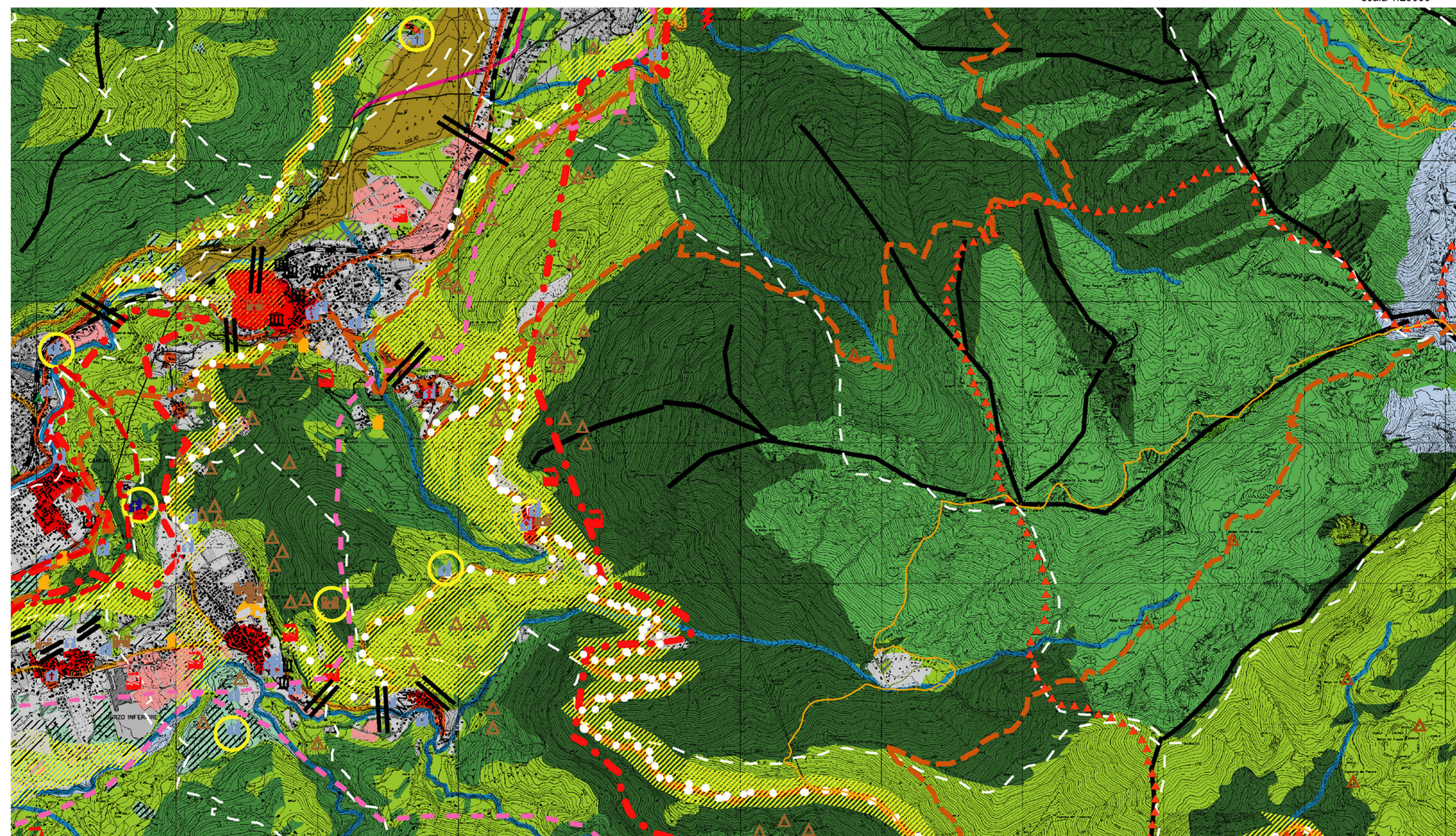
Il Segretario

**COLLABORATORI**  
Arch. Raffaella Camisani  
Arch. Fabio Facchetti  
Geom. Battista Prandini

**CONSULENTI**  
Dott. Geol. Luca Albertelli  
Dott. Agr. Diego Balduzzi  
Dott. Davide Gerevini  
ISO ambiente srl



scala 1:25000



scala 1:15000

**COMPONENTI DEL PAESAGGIO FISICO E NATURALE**

-  aree litiche, glaciali, nevai, laghetti alpini e versanti rocciosi
-  pascoli, prati permanenti
-  vegetazione naturale erbacea e cespugliati dei versanti
-  vegetazione palustre e delle torbiere
-  accumuli detritici e affioramenti fluviali
-  aree sabbiose e ghiaiose
-  boschi di latifoglie, macchie e frange boschive, filari
-  boschi di conifere
-  terrazzi naturali
-  cordoni morenici, moriblogi glaciali, moriblogi lacustri
-  sistemi sommitali dei cordoni morenici del Sebino e del Garda
-  rilievi isolati della pianura
-  cunei e loro ambiti di tutela
-  fascia dei fontanili e delle ex-lime
-  corpi idrici principali: fiumi, torrenti e loro aree adiacenti, ribassate rispetto al piano fondamentale della pianura e delimitate da orli di limo
-  ambiti di particolare rilevanza naturalistica e geomorfologica (pregnanza botanica, vertice geomorfologica)

**COMPONENTI DEL PAESAGGIO AGRARIO E DELL'ANTROPIZZAZIONE CULTURALE**

-  colture specializzate - vigneti
-  colture specializzate - castagneti da frutto
-  colture specializzate - frutteti
-  colture specializzate - oliveti
-  altre colture specializzate
-  seminativi e prati in rotazione
-  seminativi arborei
-  pioppeti
-  terrazzamenti con muri a secco e gradonature
-  aree agricole di valenza paesistica
-  aree a forte concentrazione di presistenze agricole
-  navigli, canali irrigui, cavi, rogge, bacini artificiali
-  fasce di contesto alla rete idrica artificiale
-  cascine
-  **malga, balia, rustici**
-  nuclei rurali permanenti
-  fontanili attivi

**COMPONENTI DEL PAESAGGIO STORICO CULTURALE**

-  rete stradale storica principale
-  rete stradale storica secondaria
-  rete ferroviaria storica
-  testimonianze esterne dell'antica centurazione
-  chiesa, parrocchia, pieve, santuario
-  monastero, convento, eremo, abbazia, seminario
-  santella, edicola sacra, cappella
-  castello, fortezza, torre, edificio fortificato
-  palazzo
-  ospedale, complesso ospedaliero, casa di cura
-  villa, casa
-  altro (monumento civile, fontana)
-  albergo storico, luogo di ristoro, di sosta
-  rifugi
-  edifici produttivi, industria
-  case e villaggi operai
-  centrale idroelettrica
-  stazione ferroviaria
-  ponte



**COMPONENTI DEL PAESAGGIO URBANO**

-  centri e nuclei storici
-  aree produttive (realizzate)
-  aree produttive impegnate dai PRG vigenti
-  altre aree edificate
-  altre aree impegnate dai PRG vigenti
-  viabilità esistente
-  viabilità in costruzione e/o di progetto
-  confine comunale
-  confine provinciale
-  confine ambito
-  confine ambito geografico per finalità della montagna e della collina
-  limitazione all'estensione degli ambiti delle trasformazioni condizionate

**RILEVANZA PAESISTICA**  
**COMPONENTI IDENTIFICATIVE, PERCETTIVE E VALORIZZATIVE DEL PAESAGGIO**

-  Ambiti di elevato valore percettivo, connotati dalla presenza di fattori fisico-ambientali ero storico-culturali che ne determinano la qualità paesistica.
-  Ambiti all'interno di un'area paesistica per la riconoscibilità del sistema dei beni storico-culturali e della permanenza paesistica, nonché per la singolarità di qualità paesistiche di elevata significatività.
-  Contesti di rilevanza storico-tema (ambiti della riconoscibilità di luoghi storici)
-  Luoghi di rilevanza paesistica e percettiva individuati da beni storici puntuali (beni storici)
-  Punti panoramici
-  Visuali panoramiche
-  sentieri di valenza paesistica (in coerenza con il piano paesistico provinciale e con le realizzazioni e/o progetti di piste ciclo-pedonali in corso)
-  itinerari di fruizione paesistica
-  aree protette tutelate (parchi, riserve, monumenti naturali, PIA tutelati)
-  aree protette di progetto, finalizzate alla estensione e connessione del sistema ambientale e paesistico provinciale
-  aree di rispetto dei parchi fluviali (parchi dell'Origo)
-  confine sito di importanza comunitaria (SIC)
-  strade dei vini

**COMPONENTI DI CRITICITA' E DEGRADO DEL PAESAGGIO**

-  aree estrattive e discariche
-  ambiti degradati soggetti ad usi diversi