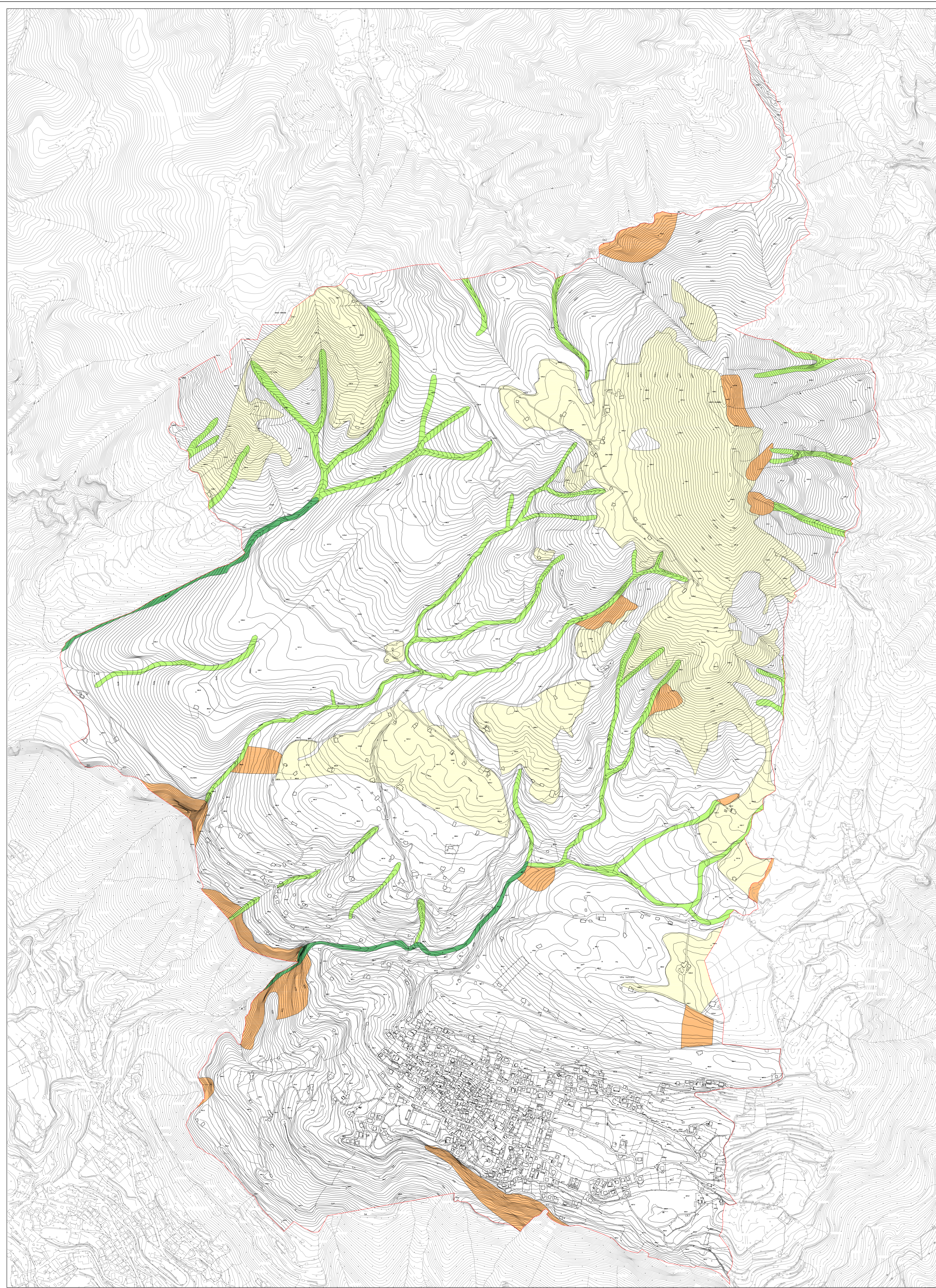


- confine comunale
- aree prative o pascolive a maggior vocazione agricola e paesaggistica
- aree boscate lungo il reticolo idrico minore da mantenere per la difesa del suolo e la tutela delle risorse idriche
- aree boscate lungo il reticolo idrico principale da mantenere per la difesa del suolo e la tutela delle risorse idriche
- aree boscate a destinazione selvicolturale protettiva da valorizzare



**COMUNE DI BOSSICO**  
 Provincia di Bergamo  
**PIANO DI GOVERNO DEL TERRITORIO**

**DOCUMENTO DI PIANO**  
 Quadro conoscitivo e orientativo

**Studi ecologici e ambientali**

**D2**  
 titolo Orientamento per la pianificazione ambientale

scala 1:5.000  
 file 243 pianificazione ambientale  
 data 15 febbraio 2010  
 agg. 4 marzo 2010

- progetto urbanistico
  - studio geologico
  - Valutazione Ambientale Strategica
  - studi ecologici e ambientali
  - studi socio-economici
- arch. Gian Piero Pedretti - arch. Marco Tomasi
  - dott. Andrea Arrighi
  - ERA - dott. Umberto Locati
  - dott. Annalisa Aceti
  - prof. Giovanni Gelmini