



04.A Carta di Sintesi  
 -Borno Est-

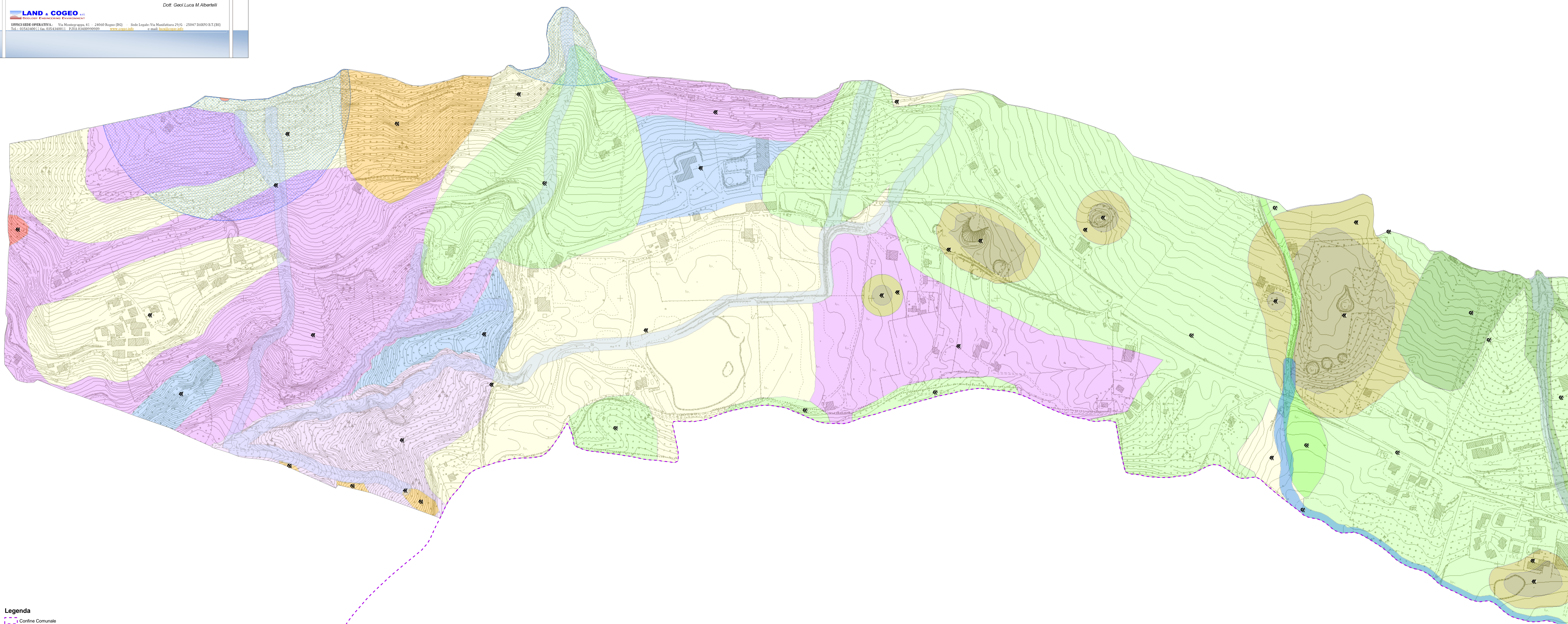
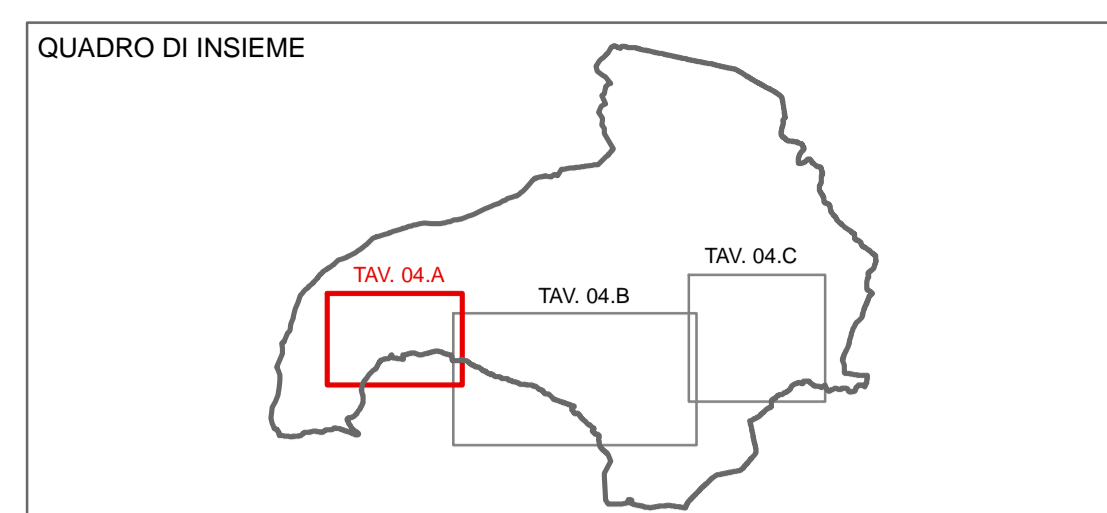
COD. 1205282 Scale: 1:2.000

DICEMBRE 2013

REVISIONE 01 A SEGUITO INTEGRAZIONI DOCUMENTALI

Dott. Geol. Luca M. Albertini

LAND COGEO s.r.l.  
 UFFICI SEDE OPERATIVA: Via Montegrappo 41 - 24049 Borno (BG) Sede Legale: Via Manifattura 2/9/5 - 25047 BARBO S.T. (BS)  
 Tel. 03543.80011 - Fax 03543.80011 - 27104.014100099999 www.landcogeo.it e-mail landcogeo@info



- Legenda**
- Confine Comunale
  - Confine Idrico Principale
  - RIM: Reticolo Idrico Minore
  - 01-Area urbanizzata in posizione marginale rispetto alle precedenti, caratterizzata da basso grado di pericolosità
  - 02-Area caratterizzata da pendenze medio/basse con basso grado di pericolosità
  - 03-Area di versante caratterizzata da medie pendenze
  - 04-Area di versante caratterizzata da elevate pendenze
  - 05-Area soggette a crolli/ribaltamenti diffusi
  - 07-Area di dolina attiva
  - 08-Area con caratteristiche geotecniche scadenti/Caratteristiche geotecniche scadenti
  - 10-Ex area 267: Zona 1
  - 11-Ex area 267: Zona 2
  - Fa-Franchia attiva
  - Fq-Franchia quiescente
  - Ca-Corside attiva
  - Cp-Corside protetta
  - Cn-Corside parzialmente protetta
  - Ea-Pericolosità molto elevata di esondazione
  - Area di tutela assoluta (10 m)
  - Area di rispetto (200 m)