



01

Carta della Pericolosità
Sismica Locale

COD. 1205282

Scala: 1:10.000

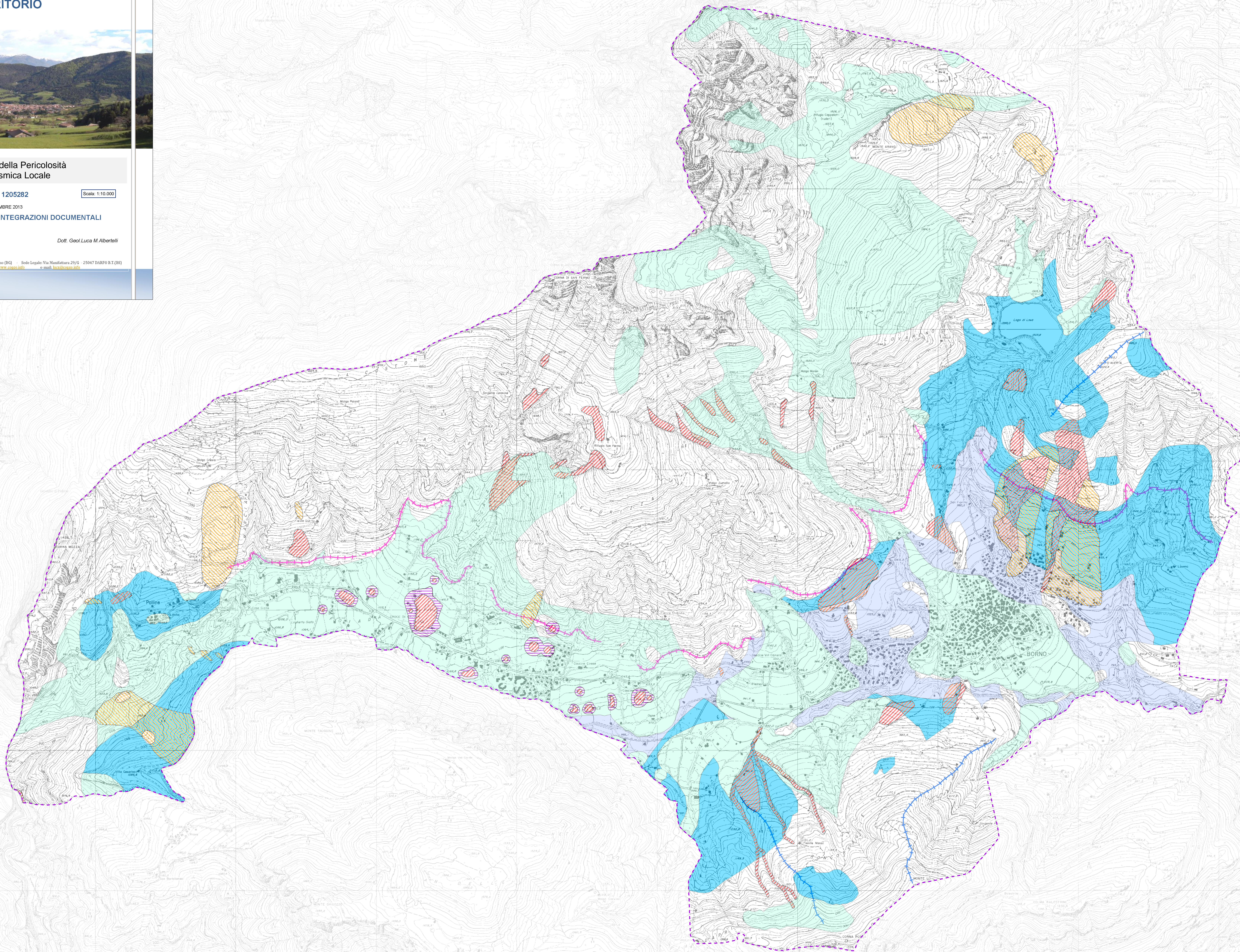
DICEMBRE 2013

REVISIONE 01 A SEGUITO INTEGRAZIONI DOCUMENTALI

Dot. Geol. Luca M. Albertelli

LAND & COGEO s.r.l.

UFFICIO OPERATIVO: Via Montegrappa, 41 - 24060 Roggato (BG) - Sede Legale: Via Masferreria 29/G - 25047 DARFO B.T. (BS)
Tel. +39 035 4340011; fax +39 035 4340011; P.IVA 03480990997 www.landcogeo.it e-mail landcogeo@landcogeo.it



Legenda

Scenario pericolosità sismica locale

- +— Z3a= Zona di ciglio H > 10 m (scarpata, bordo di cava, nicchia di distacco, orlo di terrazzo fluviale o di natura antropica, ecc.)
- +— Z3b= Zona di cresta rocciosa e/o cocuzzolo
- ▨ Z1a= Zona caratterizzata da movimenti franosi attivi
- ▨ Z1b= Zona caratterizzata da movimenti franosi quiescenti
- ▨ z2a=Zona con terreni di fondazione saturi particolarmente scadenti (riporti poco addensati, depositi altamente compressibili, ecc.)
- ▨ Z4a= Zona di fondovalle con presenza di depositi alluvionali e/o fluvio-glaciali granulari e/o coesivi
- ▨ Z4b= Zona pedemontana di falda di detrito, conoide alluvionale e conoide delizio-lacustre
- ▨ Z4c= Zona morenica con presenza di depositi granulari e/o coesivi (compresi le coltri loessiche)