



AGGIORNAMENTO DELLO STUDIO GEOLOGICO
COMPONENTE SISMICA - DIRETTIVA ALLUVIONI-INVARIANZA IDRAULICA

1	RELAZIONE	1 RELAZIONE GEOLOGICA ILLUSTRATIVA GENERALE	
2	QUADRO GEOLOGICO	2a CARTA GEOLOGICA SU CTR 2b SEZIONI GEOLOGICHE	scala 1:10000
3	PAI	3 CARTA QUADRO DEL DISSESTO CON LEGENDA PAI SU CTR	scala 1:10000
4	TAVOLA DEI VINCOLI	4 CARTA DEI VINCOLI SU CTR	scala 1:10000
5	TAVOLE DI SINTESI	5 CARTA DI SINTESI SU CTR 5a-b-c CARTA DI SINTESI (territorio urbanizzato)	scala 1:10000 scala 1:2000
6	COMPONENTE SISMICA	6a CARTA DI UBICAZIONE DELLE INGAGNI 6b RELAZIONE SISMICA	scala 1:10000
7	TAVOLE DELLA FATTIBILITA'	7 CARTA DELLA FATTIBILITA' SU CTR 7a-b-c CARTA DELLA FATTIBILITA' (territorio urbanizzato)	scala 1:10000 scala 1:2000
8	NORME	8 NORME GEOLOGICHE DI PIANO	
ALL. 1	INVARIANZA IDRAULICA	ALL. 1 INVARIANZA IDRAULICA	

C	DATA	DESCRIZIONE
D	Dicembre 2021	Rev. 02: Modifica puntuale a PAI, vincoli, sismici, PSI e fattibilità per parziale recepimento cooperazione n° 2 alla delibera n° 1/2021 - Relazione a firma Geol. Luca Alberto Albertelli settembre 2021
B	Luglio 2020	Rev. 01: Modifica alla fattibilità e sintesi zone chiesetta Alagni e aree da Bosco Blu e il Torrone Trobbato (non aree PAI)

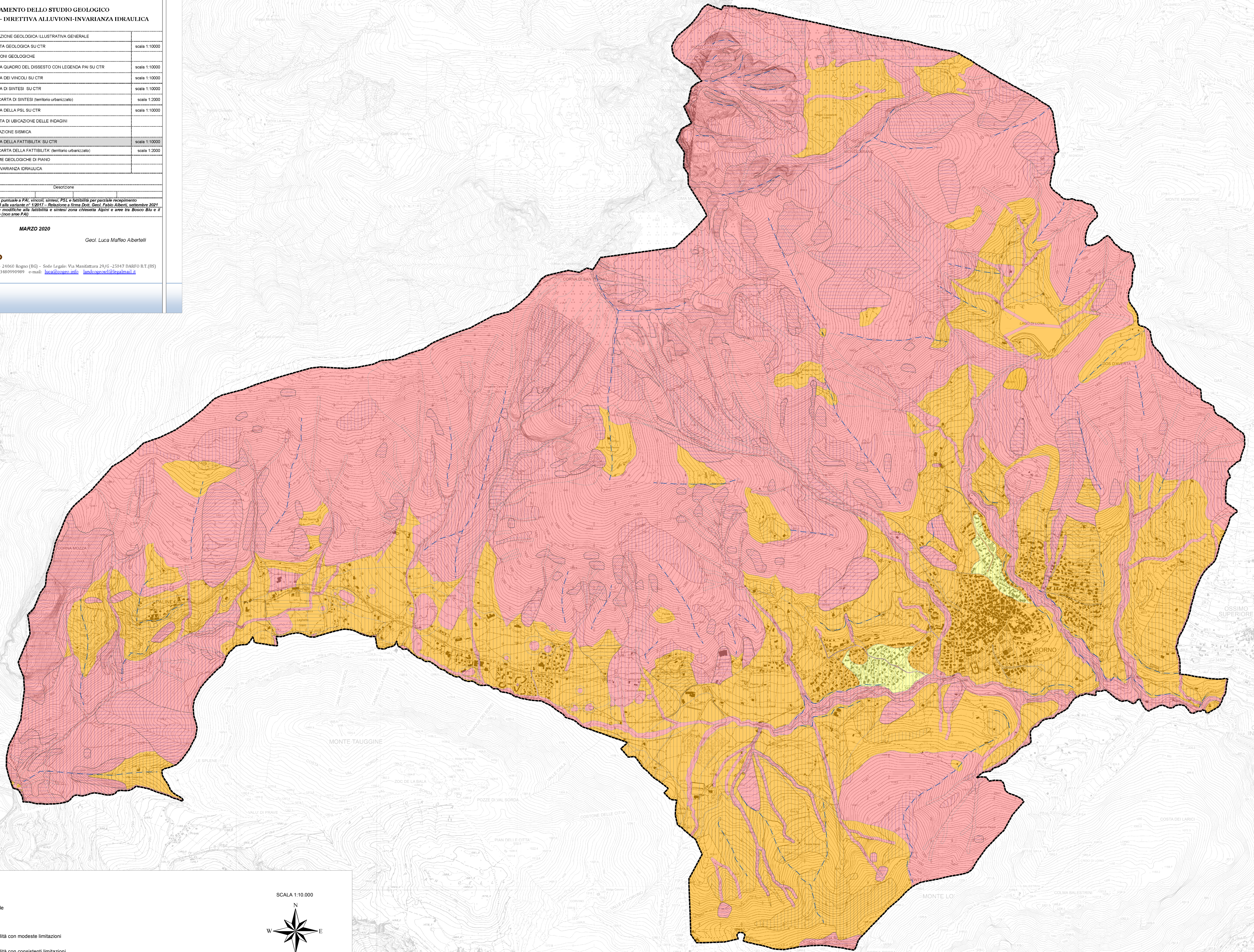
ID PROGETTO: 2001644

MARZO 2020

Geol. Luca Maffeo Albertelli

LAND & COGEO

UFFICI SEDE OPER.: Via Montegrappa, 41 - 24060 Rogno (BG) - Sede Legale: Via Manifattura 49/G - 25047 DARFO BT (BS)
Tel. 0354340013 fax. 0354340011 P.IVA 03480990989 e-mail: luca@cogeo.it landcogeo@landmail.it



Legenda

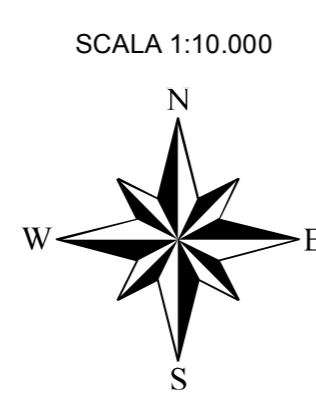
--- Confine Comunale

Classe di fattibilità

- Classe 2: Fattibilità con modeste limitazioni
- Classe 3: Fattibilità con consistenti limitazioni
- Classe 4: Fattibilità con gravi limitazioni

Classificazione delle aree soggette ad amplificazione sismica

- Zone soggette ad instabilità, a cedimenti o a liquefazioni
- Zone soggette ad amplificazione sismica, litologica e geometrica
- Amplificazioni topografiche



SCALA 1:10.000

** Per un maggior dettaglio si faccia riferimento alle tavole "Fattibilità di dettaglio" in scala 1:2.000, limitatamente all'area coperta dal volo aereo fotogrammetrico.
Eventuali incongruenze con la carta di maggior dettaglio sono conducibili alla diversa base cartografica