



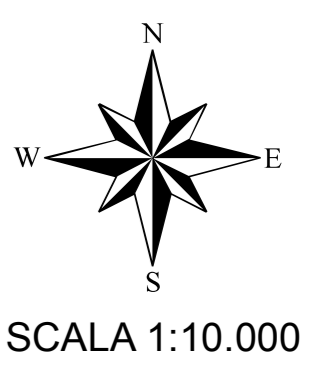
AGGIORNAMENTO DELLO STUDIO GEOLOGICO
COMPONENTE SIMICA - DIRETTIVA ALLUVIONI-INVARIANZA IDRALICA

1	RELAZIONE	1 RELAZIONE GEOLOGICA ILLUSTRATIVA GENERALE	
2	QUADRO GEOLOGICO	2a CARTA GEOLOGICA SU CTR 2b SEZIONI GEOLOGICHE	scala 1:10000
3	PAI	3 CARTA QUADRO DEL DISSESTO CON LEGENDA PAI SU CTR	scala 1:10000
4	TAVOLA DEI VINCOLI	4 CARTA DEI VINCOLI SU CTR	scala 1:10000
5	TAVOLE DI SINTESI	5 CARTA DI SINTESI SU CTR 5a+b- CARTA DI SINTESI (territorio urbanizzato)	scala 1:10000 scala 1:2000
6	COMPONENTE SIMICA	6 CARTA DELLA PSL SU CTR 6a CARTA DI UBICAZIONE DELLE INDAGINI 6b RELAZIONE SIMICA	scala 1:10000
7	TAVOLE DELLA FATTIBILITA'	7 CARTA DELLA FATTIBILITA' SU CTR 7a+b- CARTA DELLA FATTIBILITA' (territorio urbanizzato)	scala 1:10000 scala 1:2000
8	NORME	8 NORME GEOLOGICHE DI PIANO	
ALL.1	INVARIANZA IDRALICA	ALL.1 INVARIANZA IDRALICA	

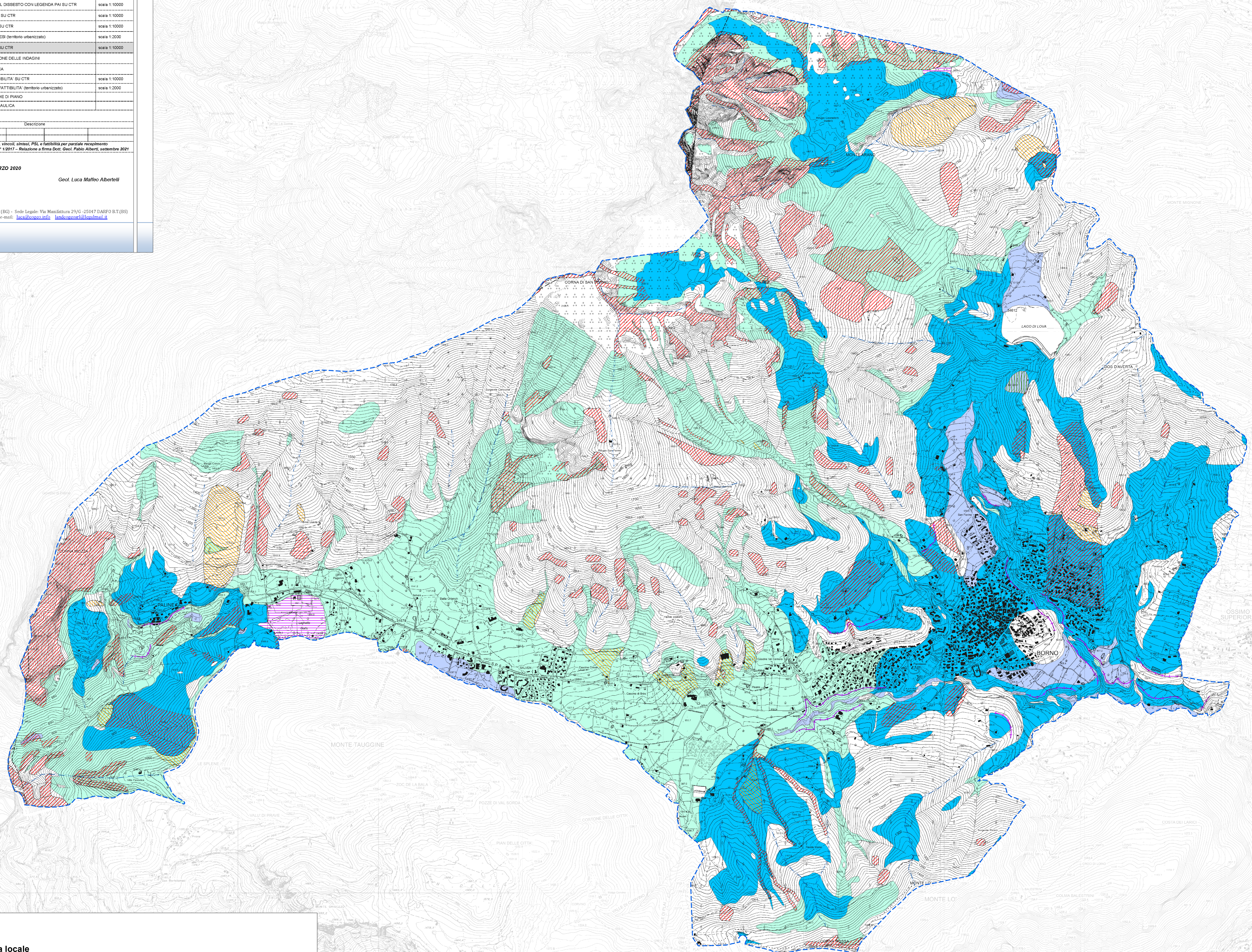
Rev.	Data	Descrizione
c		
b		
a	Dicembre 2021	Rev. 02: Modifica puntuale a PAI vincoli sismici, PSL e Fattibilità per parziale recepimento osservazione n° 3 alla variante n° 1/2017 - Relazione a firma Dott. Geol. Fabio Alberti, settembre 2021

© PROGETTO 2001644
MARZO 2020
Geol. Luca Maffeo Alberti

LAND & COGEO
UFFICI SEDE OPER: Via Montegrappa, 41 - 24040 Roggato (BG) - Sede Legale: Via Manifattura 29/0 - 25047 DARFO B.T. (BS)
Tel. 0354346011 fax. 0354346011 P. IVA 03409900469 - e-mail: land@cogeo.it landcogeo.it



SCALA 1:10.000



Legenda

Scenario pericolosità sismica locale

- Z3a= Zona di ciglio H > 10 m (scarpata, bordo di cava, nicchia di distacco, orlo di terrazzo fluviale o di natura antropica, ecc.)
- Z3b= Zona di cresta rocciosa e/o cocuzzolo
- Z1a= Zona caratterizzata da movimenti franosi attivi
- Z1b= Zona caratterizzata da movimenti franosi quiescenti
- Z1c= Zona caratterizzata da movimenti franosi stabilizzati
- Z2a= Zona con terreni di fondazione saturi particolarmente scadenti (riporti poco addensati, depositi altamente compressibili, ecc.)
- Z4a= Zona di fondovalle con presenza di depositi alluvionali e/o fluvio-glaciali granulari e/o coesivi
- Z4b= Zona pedemontana di falda di detrito, conoide alluvionale e conoide delizio-lacustre
- Z4c= Zona morenica con presenza di depositi granulari e/o coesivi (compresi le coltri loessiche)