



AGGIORNAMENTO DELLO STUDIO GEOLOGICO
COMPONENTE SIMICA - DIRETTIVA ALLUVIONI-INVARIANZA IDRAULICA

1	RELAZIONE	1 RELAZIONE GEOLOGICA ILLUSTRATIVA GENERALE	
2	QUADRO GEOLOGICO	2a CARTA GEOLOGICA SU CTR	scala 1:10000
		2b SEZIONI GEOLOGICHE	
3	PAI	3 CARTA QUADRO DEL DISSESTO CON LEGENDA PAI SU CTR	scala 1:10000
4	TAVOLA DEI VINCOLI	4 CARTA DEI VINCOLI SU CTR	scala 1:10000
5	TAVOLE DI SINTESI	5 CARTA DI SINTESI SU CTR	scala 1:10000
		5a-b-c CARTA DI SINTESI (territorio urbanizzato)	scala 1:2000
6	COMPONENTE SIMICA	6 CARTA DELLA PSL SU CTR	scala 1:10000
		6a CARTA DI UBICAZIONE DELLE INDAGINI	
		6b RELAZIONE SIMICA	
7	TAVOLE DELLA FATTIBILITÀ	7 CARTA DELLA FATTIBILITÀ SU CTR	scala 1:10000
		7a-b-c CARTA DELLA FATTIBILITÀ (territorio urbanizzato)	scala 1:2000
8	NORME	8 NORME GEOLOGICHE DI PIANO	
ALL.1	INVARIANZA IDRAULICA	ALL.1 INVARIANZA IDRAULICA	

Rev.	Data	Descrizione
c		
d	Dicembre 2021	Rev. 02: Modifica puntuale a PAI, vincoli, sintesi, PSL e fattibilità per parziale recepimento osservazione n° 3 alla variante n° 1/2017 - Relazione a firma Dott. Geol. Fabio Alberti, settembre 2021
a	Luglio 2020	Rev. 01: Modifica modificata alla fattibilità e sintesi zona oltretorre Alinari e area ex Basso Blu e il Torrione Trebbio (non aree PAI)

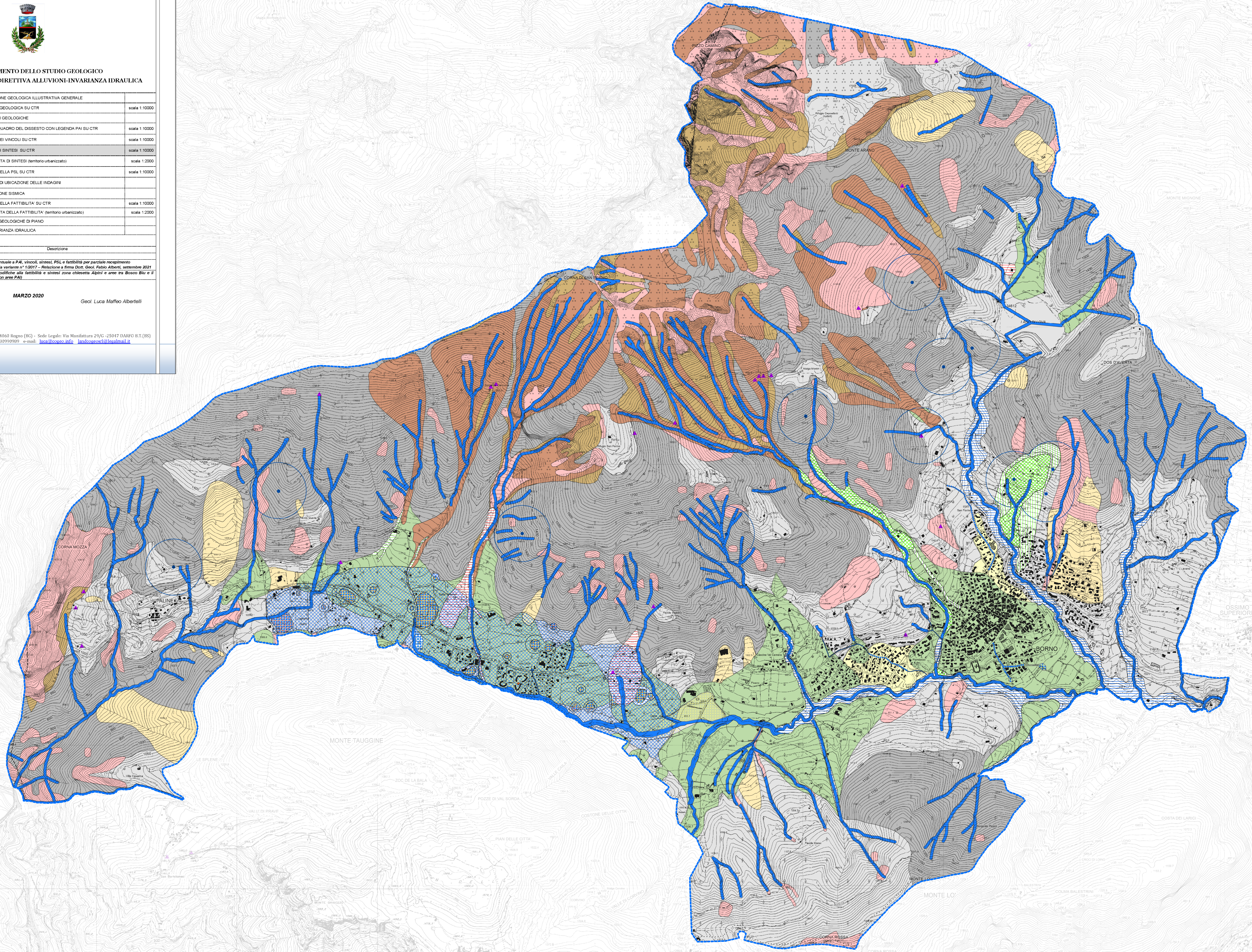
ID PROGETTO: 2001644

MARZO 2020

Geol. Lucia Maffeo Albertelli

LAND & COGEO

UFFICI SEDE OPER: Via Montegrappa, 41 - 24060 Rogno (BG) - Sede Legale: Via Manifattura 29/G - 25047 DARFO RT (BS)
Tel. 0354340011 fax. 0354340011 P.IVA 03489990989 e-mail: luc@landcogeo.it landcogeo@landcogeo.it



Legenda

Confine comunale

Zone di conoide

- Area di conoide attiva
- Aree di conoide parzialmente protetta
- Aree di conoide protetta

Zone caratterizzate da instabilità dei versanti (effettiva o potenziale)

- Zone di frana attiva
- Zone di frana quiescente
- Zone in roccia o depositi sottili, caratterizzata da pendenze modeste, generalmente stabili
- Zone in roccia o depositi sottili, caratterizzate da pendenze moderate, con possibilità di innesco di fenomeni franosi superficiali
- Zone caratterizzate da pendenze elevate, con fenomeni erosivi e franosi diffusi

Aree soggette ad attività valanghiva

- Aree a probabile localizzazione di valenghe potenziali, o valanghivie definite indirettamente tramite fotointerpretazione (Centro Nivometeorologico di ARPA Lombardia)
- Aree interessate da valanghe già avvenute o aree valanghivie definite attraverso appositi rilevamento (Centro Nivometeorologico di ARPA Lombardia)

Zone vulnerabili dal punto di vista idraulico

- Area di esondazione con pericolosità molto elevata
- Reticolo idrico minore e relative fasce di rispetto
- Aree a criticità idraulica per conformazione morfologica del territorio e/o per insufficienza della rete fognaria
- Aree soggette a possibili locali allagamenti per mancanza di un reticolo idrico definito e stabile

Area a rischio idrogeologico molto elevata

- Zona 1
- Zona 2

Zone con caratteristiche geotecniche particolari

- Area di dolina attiva
- Aree marginali a zone di dolina attiva o zone di dolina con basso indice di attività, potenzialmente attivabili in futuro

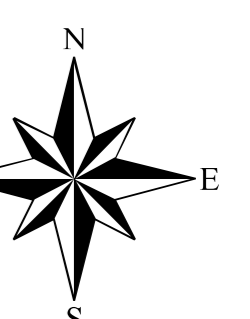
Sorgenti captate fornite dal Comune di Borno

- Area di rispetto (200 m)
- Area di tutela assoluta (10 m)

Sorgenti non captate fonte Geoportale Regione Lombar

- Sorgenti non captate

SCALA 1:10.000



** Per un maggior dettaglio si faccia riferimento alle tavole "Sintesi di dettaglio" in scala 1:2.000, limitatamente all'area coperta dal volo aereo fotogrammetrico. Eventuali incongruenze con la carta di maggior dettaglio sono conducibili alla diversa base cartografica