



AGGIORNAMENTO DELLO STUDIO GEOLOGICO
COMPONENTE SIMICA - DIRETTIVA ALLUVIONI-INVARIANZA IDRAULICA

1	RELAZIONE	1 RELAZIONE GEOLOGICA ILLUSTRATIVA GENERALE	
2	QUADRO GEOLOGICO	2a CARTA GEOLOGICA SU CTR 2b SEZIONI GEOLOGICHE	scala 1:10000
3	PAI	3 CARTA QUADRO DEL DISSESTO CON LEGENDA PAI SU CTR	scala 1:10000
4	TAVOLA DEI VINCOLI	4 CARTA DEI VINCOLI SU CTR	scala 1:10000
5	TAVOLE DI SINTESI	5 CARTA DI SINTESI SU CTR 5a-b-c CARTA DI SINTESI (territorio urbanizzato)	scala 1:10000 scala 1:2000
6	COMPONENTE SIMICA	6a CARTA DELLA PSL SU CTR 6b CARTA DI UBICAZIONE DELLE INDAGINI 6c RELAZIONE SIMICA	scala 1:10000 scala 1:10000
7	TAVOLE DELLA FATTIBILITA'	7 CARTA DELLA FATTIBILITA' SU CTR 7a-b-c CARTA DELLA FATTIBILITA' (territorio urbanizzato)	scala 1:10000 scala 1:2000
8	NORME	8 NORME GEOLOGICHE DI PIANO	
ALL. 1	INVARIANZA IDRAULICA	ALL. 1 INVARIANZA IDRAULICA	

Lettera	Data	Descrizione
c		
b		
a	3 dicembre 2021	Rev. 02: Modifica planimetria PAI, vincoli, sintesi, PSL e fattibilità per passare regolamento osservazione n° 3 alla variante n° 1/2021 - Relazione a firma Dott. Geol. Fabio Alberti, settembre 2021

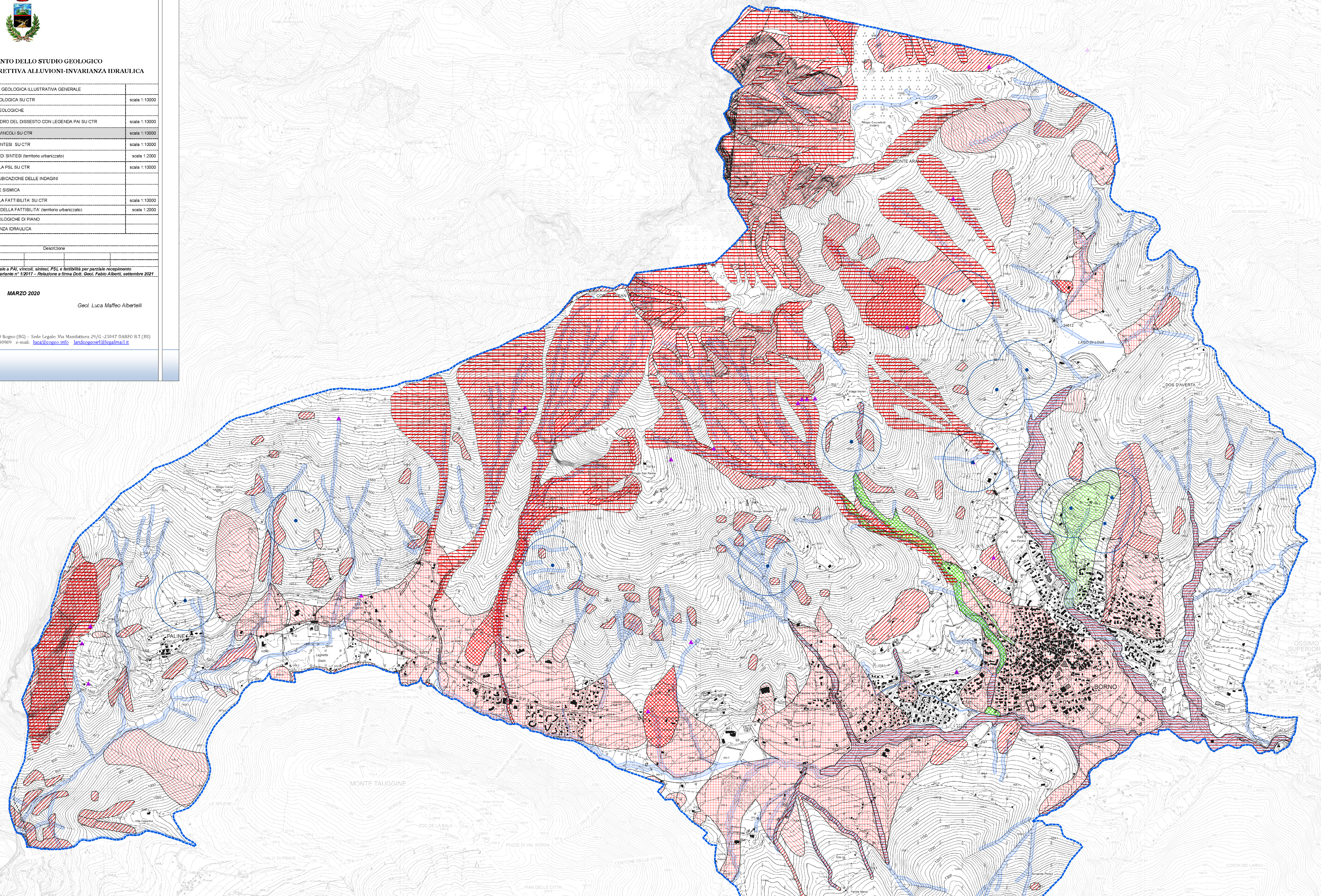
© PROGETTO: 2001644

MARZO 2020

Geol. Luca Maffeo Albertelli

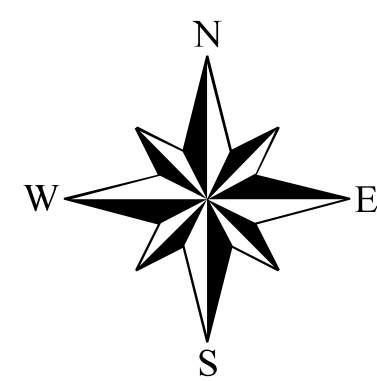
LAND & CO GEO

UFFICI SEDE OPER. Via Montegrappa, 41 - 24060 Rogno (BG) - Sede Legale: Via Mantovana 29/G-23847 DARRO (BT) (BS)
Tel. 0324.346011 fax 0324.346013 - FAX 0 349949069 - e-mail: land@cogeo.it landcogeo@tiscali.it



Legenda

- Confine comunale
- Fa: Frana attiva
- Fq: Frana quiescente
- Fs: Frana stabilizzata
- Z1: Zona 1 Frana
- Z2: Zona 2 Frana
- Ee: Esondazione
- Z1: Zona 1 Esondazione
- Z2: Zona 2 Esondazione
- Ca: Conoide attiva
- Cp: Conoide parzialmente protetta
- Cn: Conoide completamente protetta
- Ve: Valanga a pericolosità molto elevata
- Reticolo idrico



SCALA 1:10.000

Sorgenti captate fornite dal Comune di Borno

- Area di rispetto (200 m)
- Area di tutela assoluta (10 m)

Sorgenti non captate fonte Geoportale Regione Lombardia

- Sorgenti non captate