



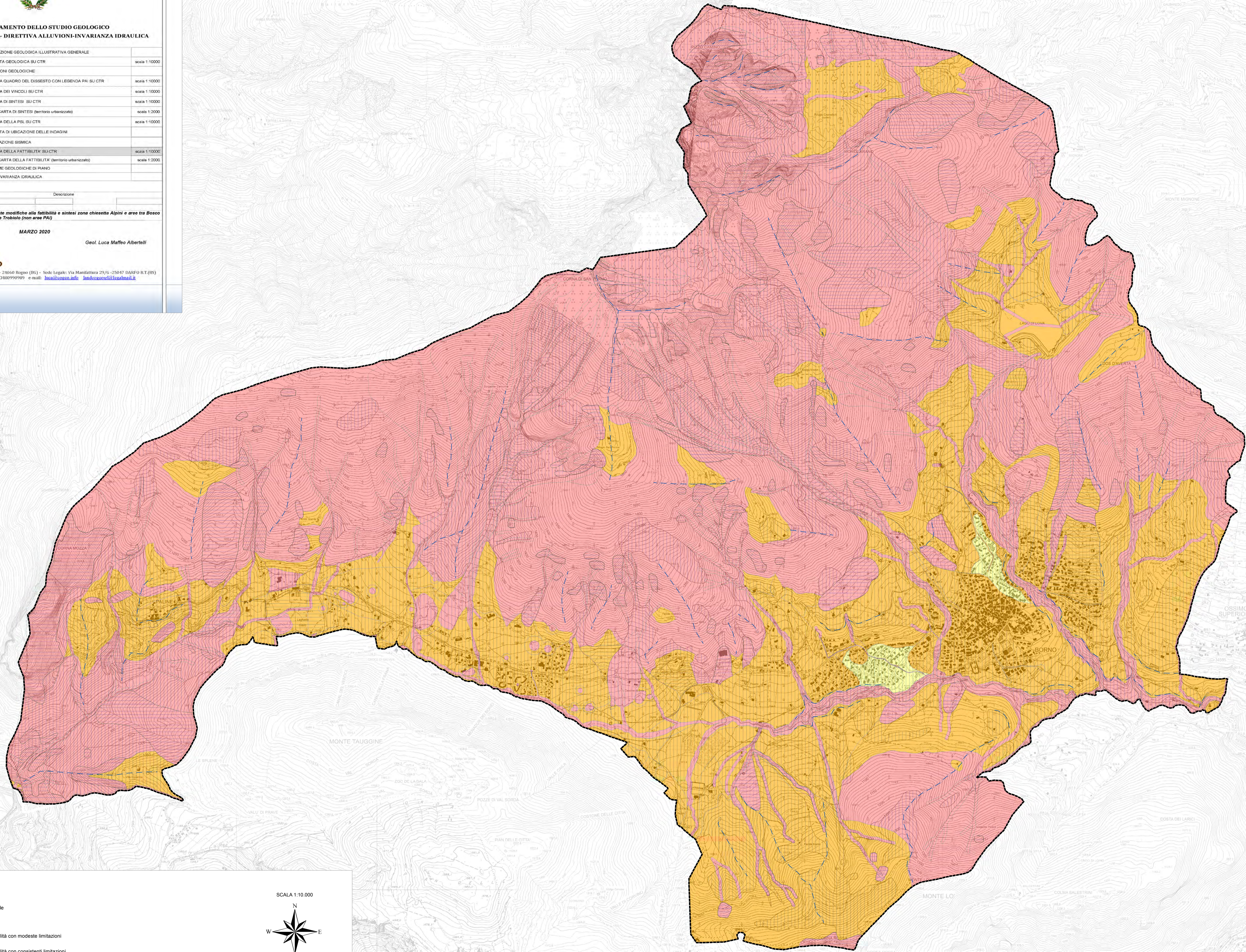
**AGGIORNAMENTO DELLO STUDIO GEOLOGICO
COMPONENTE SISMICA - DIRETTIVA ALLUVIONI-INVARIANZA IDRAULICA**

1	RELAZIONE	1 RELAZIONE GEOLOGICA ILLUSTRATIVA GENERALE	
2	QUADRO GEOLOGICO	2a CARTA GEOLOGICA SU CTR	scala 1:10000
3	PAI	3 CARTA QUADRO DEL DISSESTO CON LEGENDA PAI SU CTR	scala 1:10000
4	TAVOLA DEI VINCOLI	4 CARTA DEI VINCOLI SU CTR	scala 1:10000
5	TAVOLE DI SINTESI	5 CARTA DI SINTESI SU CTR	scala 1:10000
		5a-b-c CARTA DI SINTESI (territorio urbanizzato)	scala 1:2000
		6 CARTA DELLA PSL SU CTR	scala 1:10000
6	COMPONENTE SISMICA	6a CARTA DI UBICAZIONE DELLE INDAGINI	
		6b RELAZIONE SISMICA	
7	TAVOLE DELLA FATTIBILITÀ	7 CARTA DELLA FATTIBILITÀ SU CTR	scala 1:10000
		7a-b-c CARTA DELLA FATTIBILITÀ (territorio urbanizzato)	scala 1:2000
8	NORME	8 NORME GEOLOGICHE DI PIANO	
ALL.1	INVARIANZA IDRAULICA	ALL.1 INVARIANZA IDRAULICA	

Rev.	Data	Descrizione
a	Luglio 2020	Rev. 01: Modeste modifiche alla fattibilità e sintesi zona chiosetta Alpi e aree tra Bosco Blu e il Torrente Trebiolo (non area PAI)

ID PROGETTO: 2001644
MARTO 2020
Geol. Luca Matteo Albertelli

LAND & COGEO
 UFFICI SEDE OPER: Via Montegrappa, 41 - 24060 Rogno (BG) - Sede Legale: Via Manilattara 29/G - 25047 (MANTO) R.T. (RS)
 Tel. 0354340011 fax. 0354340011 P.IVA 03980990969 e-mail: land@cogeo.it landcogeo@tin.it



Legenda

- Confine Comunale
- Classe di fattibilità**
- Classe 2: Fattibilità con modeste limitazioni
- Classe 3: Fattibilità con consistenti limitazioni
- Classe 4: Fattibilità con gravi limitazioni

Classificazione delle aree soggette ad amplificazione sismica

- Zone soggette ad instabilità, a cedimenti o a liquefazioni
- Zone soggette ad amplificazione sismica, litologica e geometrica
- Amplificazioni topografiche

** Per un maggior dettaglio si faccia riferimento alle tavole "Fattibilità di dettaglio" in scala 1:2.000, limitatamente all'area coperta dal volo aereo fotogrammetrico. Eventuali incongruenze con la carta di maggior dettaglio sono conducibili alla diversa base cartografica

