



AGGIORNAMENTO DELLO STUDIO GEOLOGICO
COMPONENTE SIMICA - DIRETTIVA ALLUVIONI-INVARIANZA IDRAULICA

1	RELAZIONE	1. RELAZIONE GEOLOGICA ILLUSTRATIVA GENERALE	
2	QUADRO GEOLOGICO	2a. CARTA GEOLOGICA SU CTR 2b. SEZIONI GEOLOGICHE	scala 1:10000
3	PAI	3. CARTA QUADRO DEL DISSESTO CON LEGENDA PAI SU CTR	scala 1:10000
4	TAVOLA DEI VINCOLI	4. CARTA DEI VINCOLI SU CTR	scala 1:10000
5	TAVOLE DI SINTESI	5. CARTA DI SINTESI SU CTR 5a-b-c. CARTA DI SINTESI (territorio urbanizzato)	scala 1:10000 scala 1:2000
6	COMPONENTE SIMICA	6. CARTA DELLA PSL SU CTR 6a. CARTA DI UBICAZIONE DELLE INDAGINI 6b. RELAZIONE SIMICA	scala 1:10000
7	TAVOLE DELLA FATTIBILITA'	7. CARTA DELLA FATTIBILITA' SU CTR 7a-b-c. CARTA DELLA FATTIBILITA' (territorio urbanizzato)	scala 1:10000 scala 1:2000
8	NORME	8. NORME GEOLOGICHE DI PIANO	
ALL. I	INVARIANZA IDRAULICA	ALL. I INVARIANZA IDRAULICA	

Rev.	Data	Descrizione	Redatto	Controllato	Approvato
c					
b					
a					

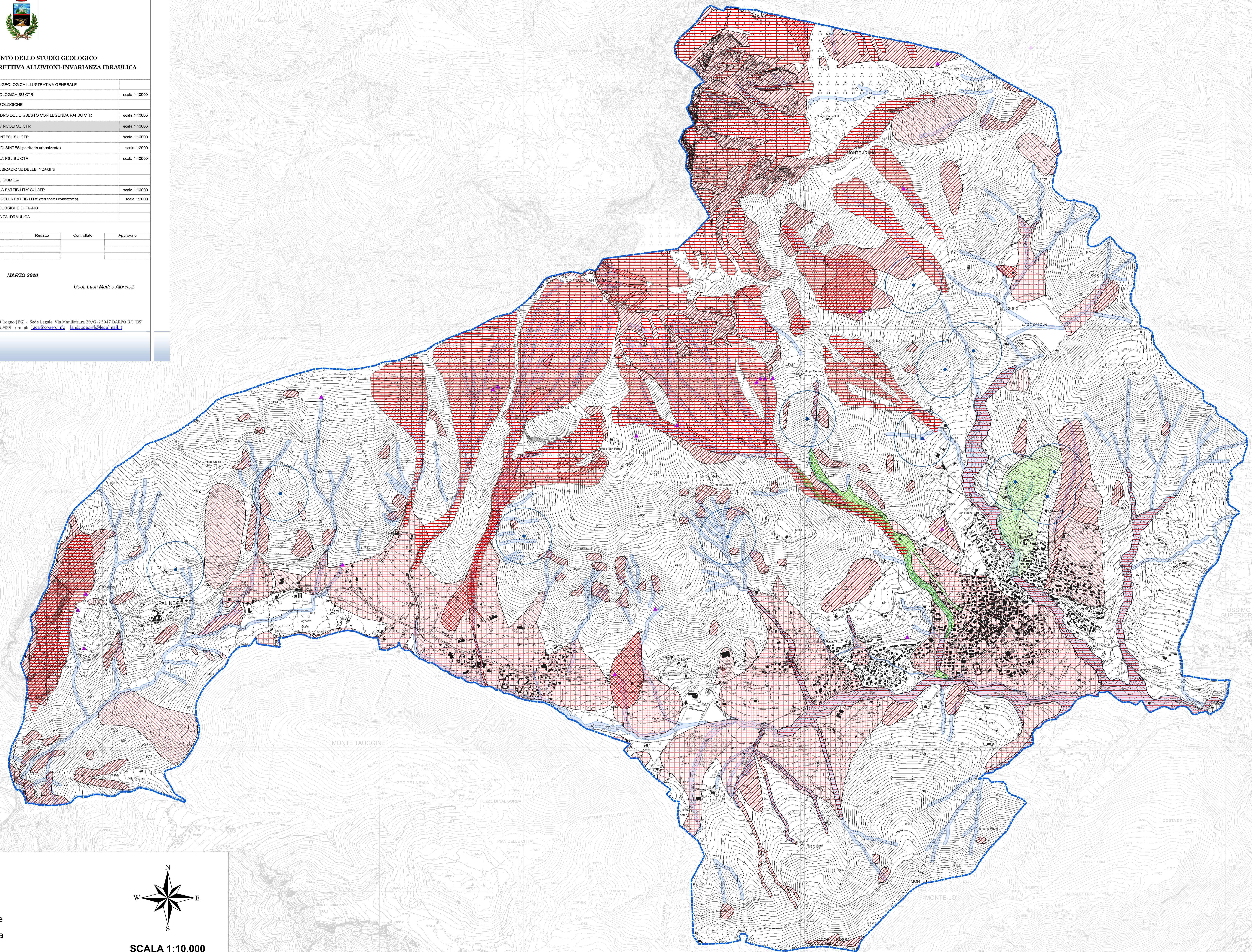
ID PROGETTO: 2001644

MARZO 2020

Geol. Luca Maffeo Albertelli

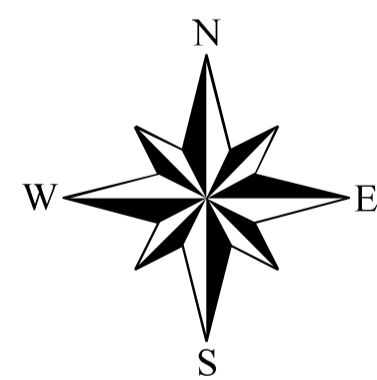
LAND & COGEO

UFFICI SEDE OPER.: Via Montegrappa, 41 - 24060 Roggo (BG) - Sede Legale: Via Manifattura 29/G - 25047 DARFO B.T. (BS)
Tel. 0354340011 fax. 0354340011 P.IVA 04889990989 e-mail: land@cogeo.it landcogeo.it/contatti



Legenda

- Confine comunale
- Fa: Frana attiva
- Fq: Frana quiescente
- Fs: Frana stabilizzata
- Z1: Zona 1 Frana
- Z2: Zona 2 Frana
- Ee: Esondazione
- Z1: Zona 1 Esondazione
- Z2: Zona 2 Esondazione
- Ca: Conoide attiva
- Cp: Conoide parzialmente protetta
- Cn: Conoide completamente protetta
- Ve: Valanga a pericolosità molto elevata
- Reticolo idrico



SCALA 1:10.000

Sorgenti captate fornite dal Comune di Borno

- Area di rispetto (200 m)
- Area di tutela assoluta (10 m)

Sorgenti non captate fonte Geoportale Regione Lombardia

- Sorgenti non captate