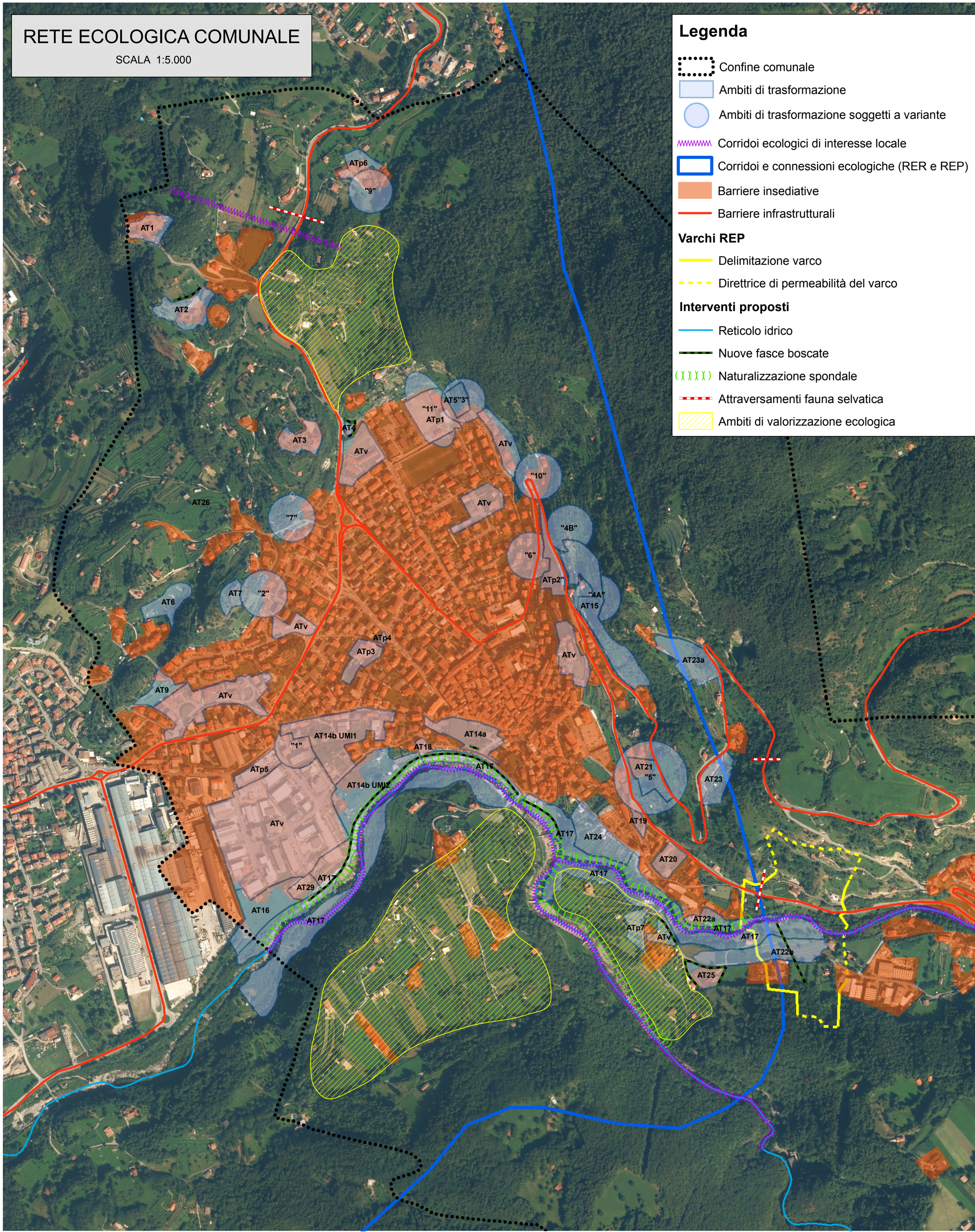


RETE ECOLOGICA COMUNALE

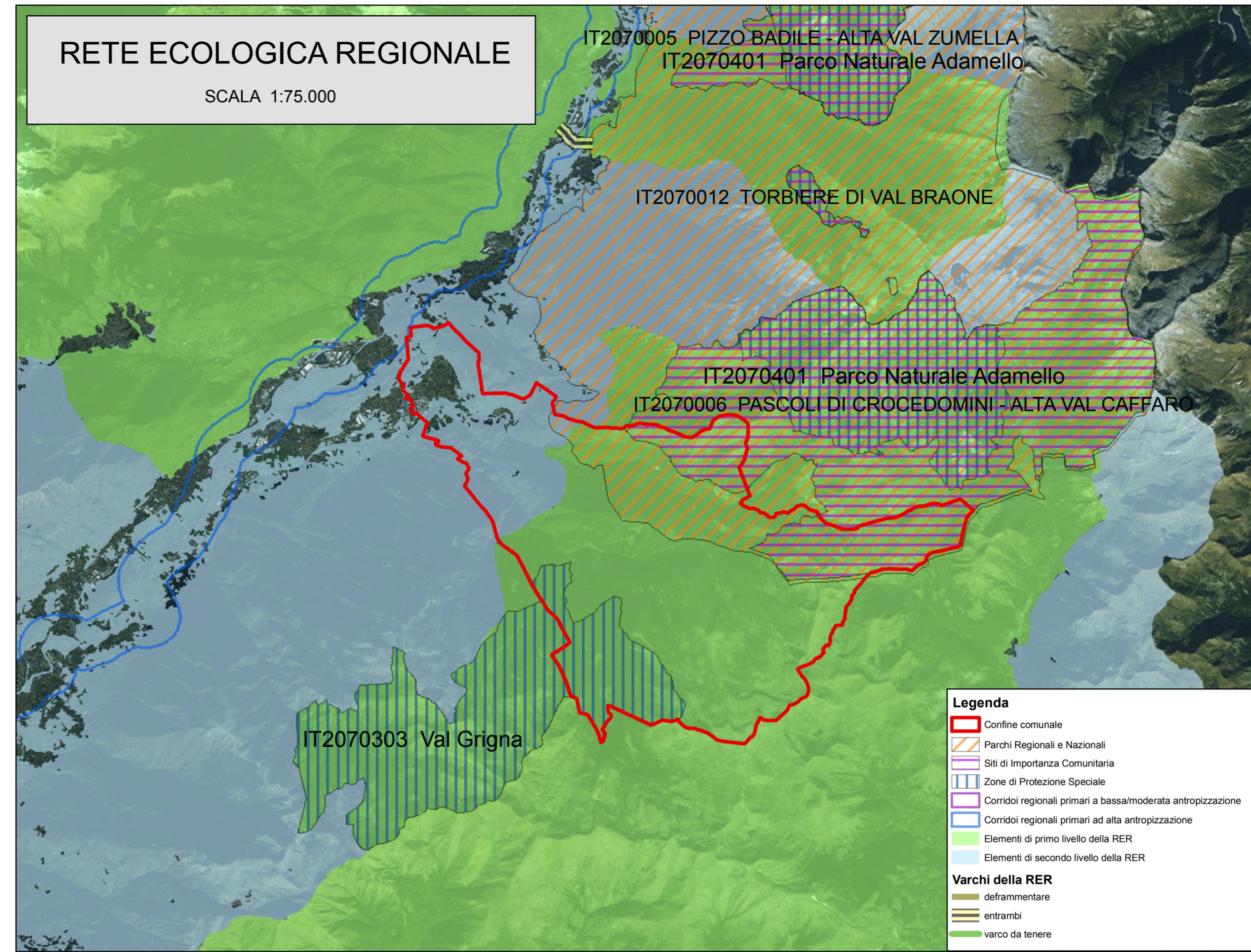
SCALA 1:5.000



- Legenda**
- Confine comunale
 - Ambiti di trasformazione
 - Ambiti di trasformazione soggetti a variante
 - Corridoi ecologici di interesse locale
 - Corridoi e connessioni ecologiche (RER e REP)
 - Barriere insediative
 - Barriere infrastrutturali
- Varchi REP**
- Delimitazione varco
 - Diretrice di permeabilità del varco
- Interventi proposti**
- Reticolo idrico
 - Nuove fasce boscate
 - Naturalizzazione spondale
 - Attraversamenti fauna selvatica
 - Ambiti di valorizzazione ecologica

RETE ECOLOGICA REGIONALE

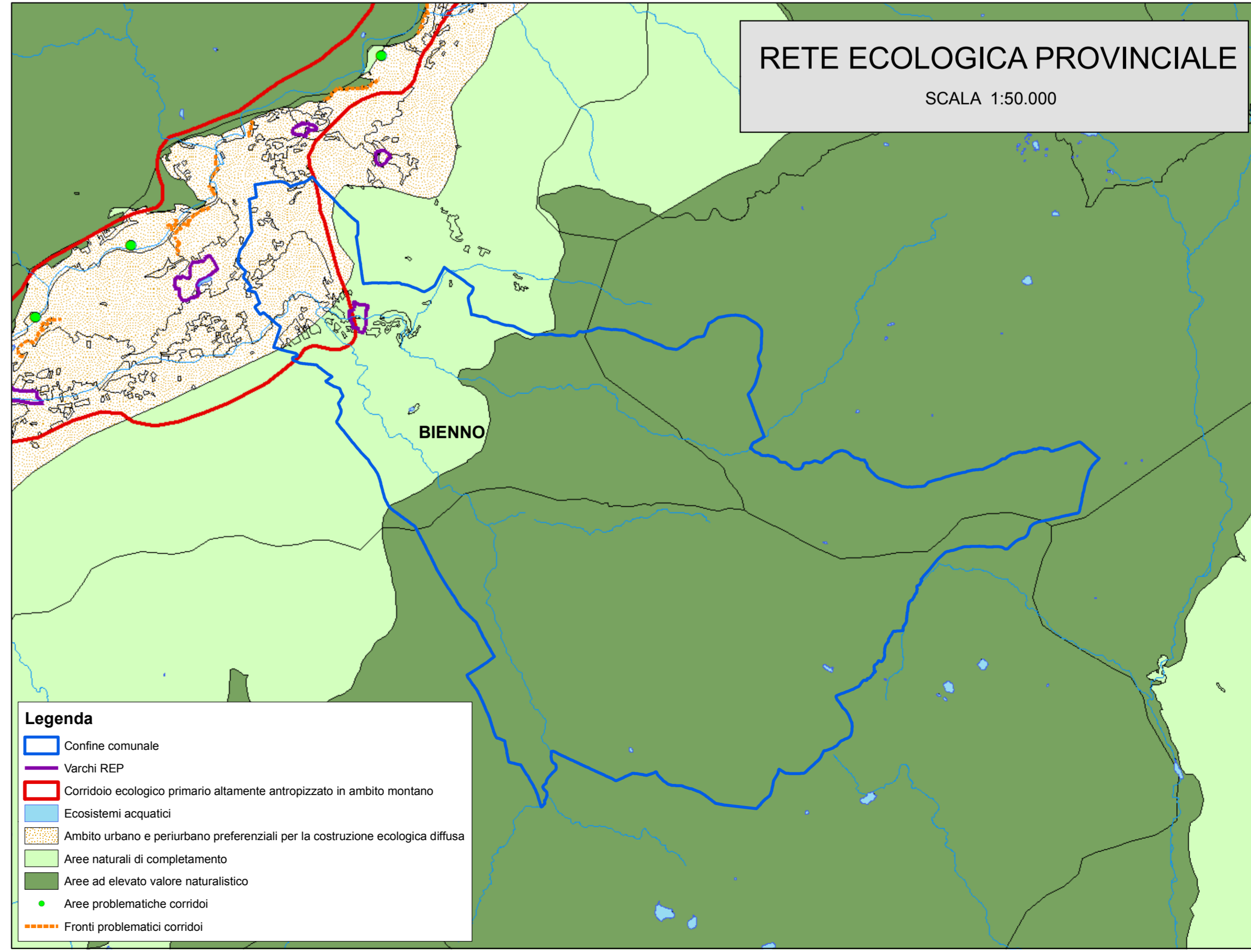
SCALA 1:75.000



- Legenda**
- Confine comunale
 - Parchi Regionali e Nazionali
 - Siti di Importanza Comunitaria
 - Zone di Protezione Speciale
 - Corridoi regionali primari a bassamoderata antropizzazione
 - Corridoi regionali primari ad alta antropizzazione
 - Elementi di primo livello della RER
 - Elementi di secondo livello della RER
- Varchi della RER**
- deframmentare
 - entrambi
 - varco da tenere

RETE ECOLOGICA PROVINCIALE

SCALA 1:50.000



- Legenda**
- Confine comunale
 - Varchi REP
 - Corridoi ecologici primari altamente antropizzati in ambito montano
 - Ecosistemi acquatici
 - Ambito urbano e periurbano preferenziali per la costruzione ecologica diffusa
 - Aree naturali di completamento
 - Aree ad elevato valore naturalistico
 - Aree problematiche corridoi
 - Fronti problematici corridoi



REGIONE LOMBARDIA

PROVINCIA DI BRESCIA

COMUNE DI BIENNO

PIANO DI GOVERNO DEL TERRITORIO

Aggiornamenti:

il tecnico
dottore forestale
Fabio Salvetti

Elaborato: **Tav. 01** Titolo: **PROGETTO DI RETE ECOLOGICA**
Scala: _____

Data: luglio 2017
Studio Tecnico **Fabio Salvetti**
Dottore Forestale **Fabio Salvetti**
Piazza Vittoria 1/f 25043 - BRENO (BS)
Cell.: 338 6083794 - mail: fabio.salvetti.bs@alice.it - PEC: f.salvetti@epap.conafpec.it

