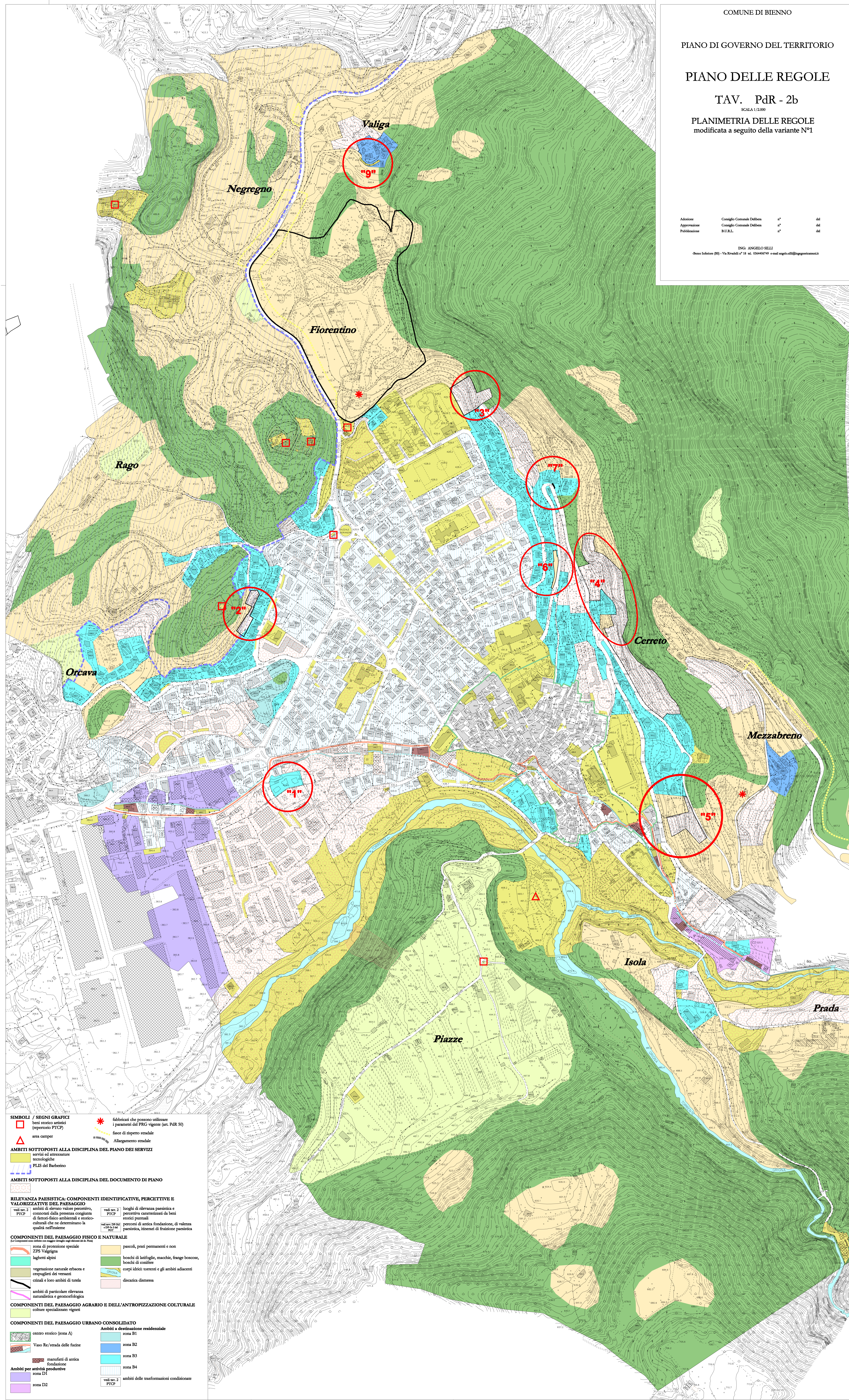


Adozione: Consiglio Comunale Dalben 11/11/07 del  
 Approvazione: Consiglio Comunale Dalben 11/11/07 del  
 Pubblicazione: B.U.R.L. 11/11/07 del

ING. ANGELO SILLI  
 -Bieno Inferiore (BS) - Via Rivadelli n° 18 tel. 036449791 e-mail: silli@ingegneriam.it



**Simboli / Segni Grafici**

- beni storico artistici (repertorio PICP)
- area camper
- fabbricati che possono utilizzare i parametri del PFG vigente (art. PGR 50)
- fasce di rispetto stradale
- Allargamento stradale

**AMBITI SOTTOPOSTI ALLA DISCIPLINA DEL PIANO DEI SERVIZI**

- servizi ed attrezzature tecnologiche
- PLS del Barberino

**AMBITI SOTTOPOSTI ALLA DISCIPLINA DEL DOCUMENTO DI PIANO**

- 

**RILEVANZA PAESISTICA: COMPONENTI IDENTIFICATIVE, PERCETTIVE E VALORIZZATIVE DEL PAESAGGIO**

vedi art. 2 PFCP: ambiti di elevato valore paesistico, connotati dalla presenza congiunta di fattori-fascio ambientali e storico-culturali che ne determinano la qualità nell'insieme

vedi art. 2 PFCP: luoghi di rilevanza paesistica e percettiva caratterizzati da beni storici puntuali

vedi art. 2 PFCP: porzioni di antica fondazione, di rilevanza paesistica, itinerari di fruizione paesistica

**COMPONENTI DEL PAESAGGIO FISICO E NATURALE**

(Le Componenti sono definite con maggior dettaglio negli allegati del P. Piano)

- zona di protezione speciale ZPS Valgagna
- laghetti alpini
- vegetazione naturale erbacea e coppiaglie dei versanti
- centri e loro ambiti di tutela
- ambiti di particolare rilevanza naturalistica e geomorfologica
- pascoli, prati permanenti e non
- boschi di latifoglie, macchie, frange boschive, boschi di conifere
- corpi idrici: torrenti e gli ambiti adiacenti
- discarica dismessa

**COMPONENTI DEL PAESAGGIO AGRARIO E DELL'ANTROPIZZAZIONE CULTURALE**

- colture specializzate: vigneti

**COMPONENTI DEL PAESAGGIO URBANO CONSOLIDATO**

- centro storico (zona A)
- Vaso Re/tenza delle fucine
- manufatti di antica fondazione
- Ambiti per attività produttive zona D1
- zona D2
- Ambiti a destinazione residenziale zona B1
- zona B2
- zona B3
- zona B4
- ambiti delle trasformazioni condizionate