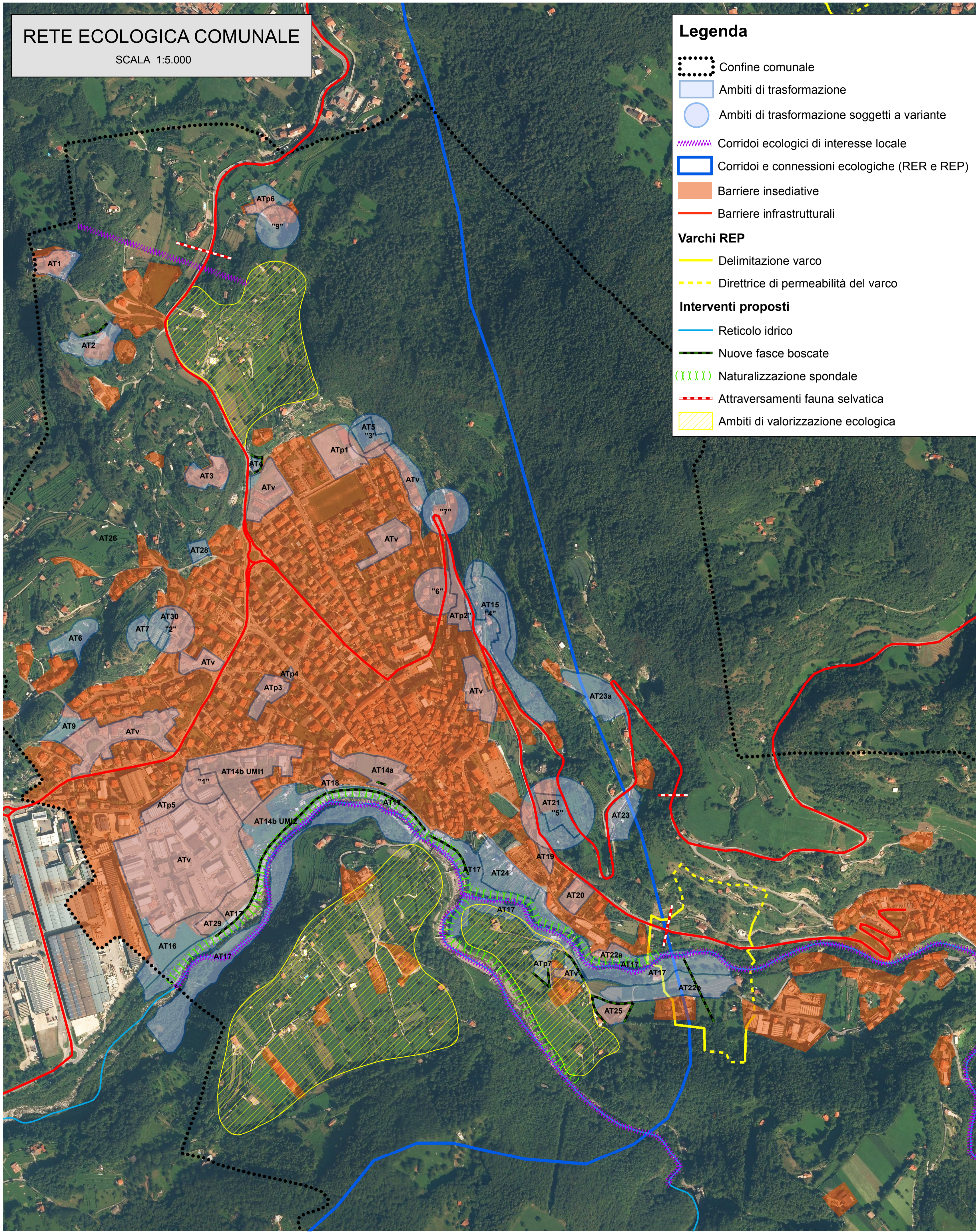


# RETE ECOLOGICA COMUNALE

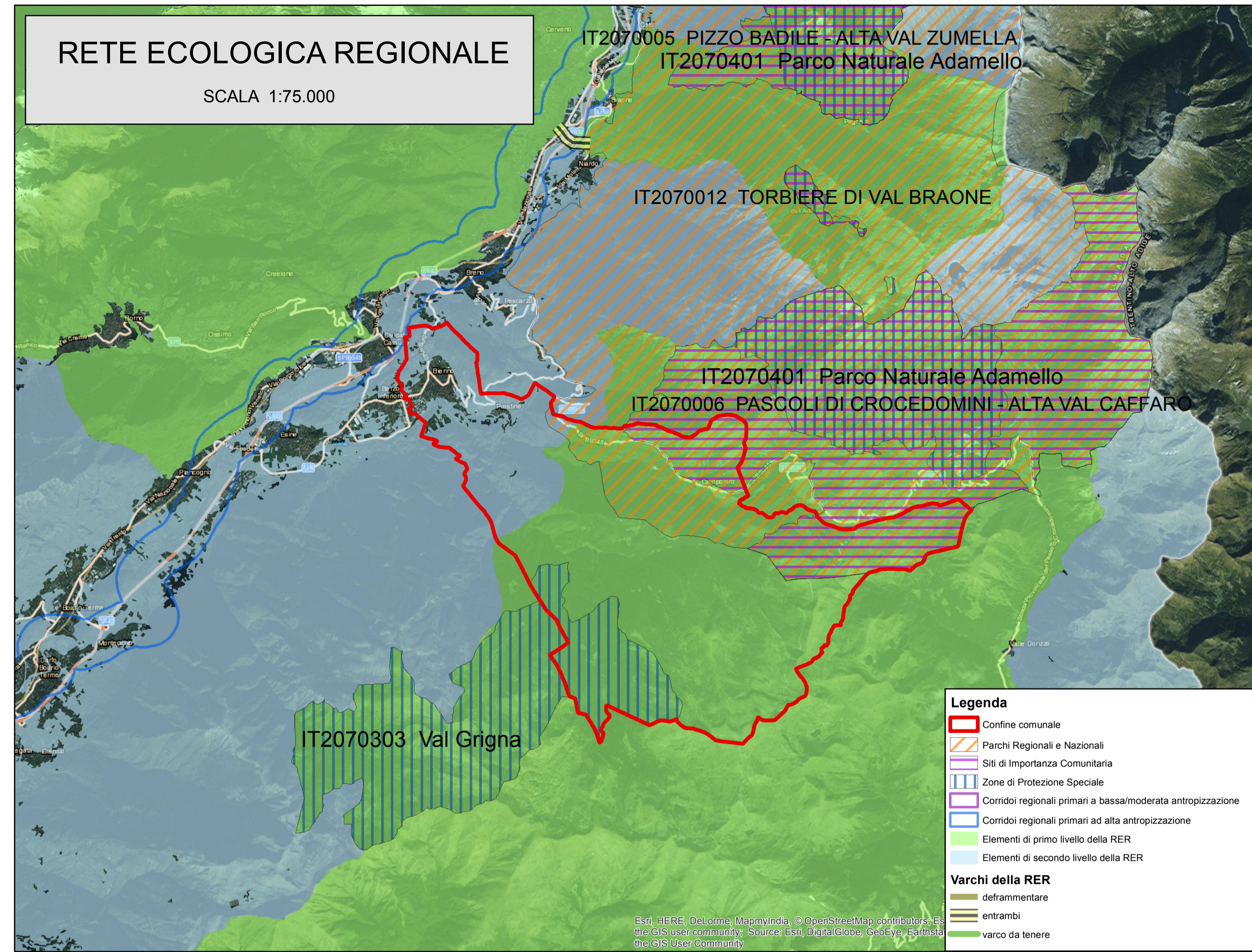
SCALA 1:5.000



- Legenda**
- Confine comunale
  - Ambiti di trasformazione
  - Ambiti di trasformazione soggetti a variante
  - Corridoi ecologici di interesse locale
  - Corridoi e connessioni ecologiche (RER e REP)
  - Barriere insediative
  - Barriere infrastrutturali
  - Varchi REP**
    - Delimitazione varco
    - Diretrice di permeabilità del varco
  - Interventi proposti**
    - Reticolo idrico
    - Nuove fasce boscate
    - Naturalizzazione spondale
    - Attraversamenti fauna selvatica
    - Ambiti di valorizzazione ecologica

# RETE ECOLOGICA REGIONALE

SCALA 1:75.000



- Legenda**
- Confine comunale
  - Parchi Regionali e Nazionali
  - Siti di Importanza Comunitaria
  - Zone di Protezione Speciale
  - Corridoi regionali primari a bass/moderata antropizzazione
  - Corridoi regionali primari ad alta antropizzazione
  - Elementi di primo livello della RER
  - Elementi di secondo livello della RER
  - Varchi della RER**
    - deframmentare
    - entrambi
    - varco da tenere

# COMUNE DI BIENNO

## PIANO DI GOVERNO DEL TERRITORIO

### PIANO DEI SERVIZI

TAV. PdS3

SCALA VARIA

### CARTA DELLA RETE ECOLOGICA COMUNALE

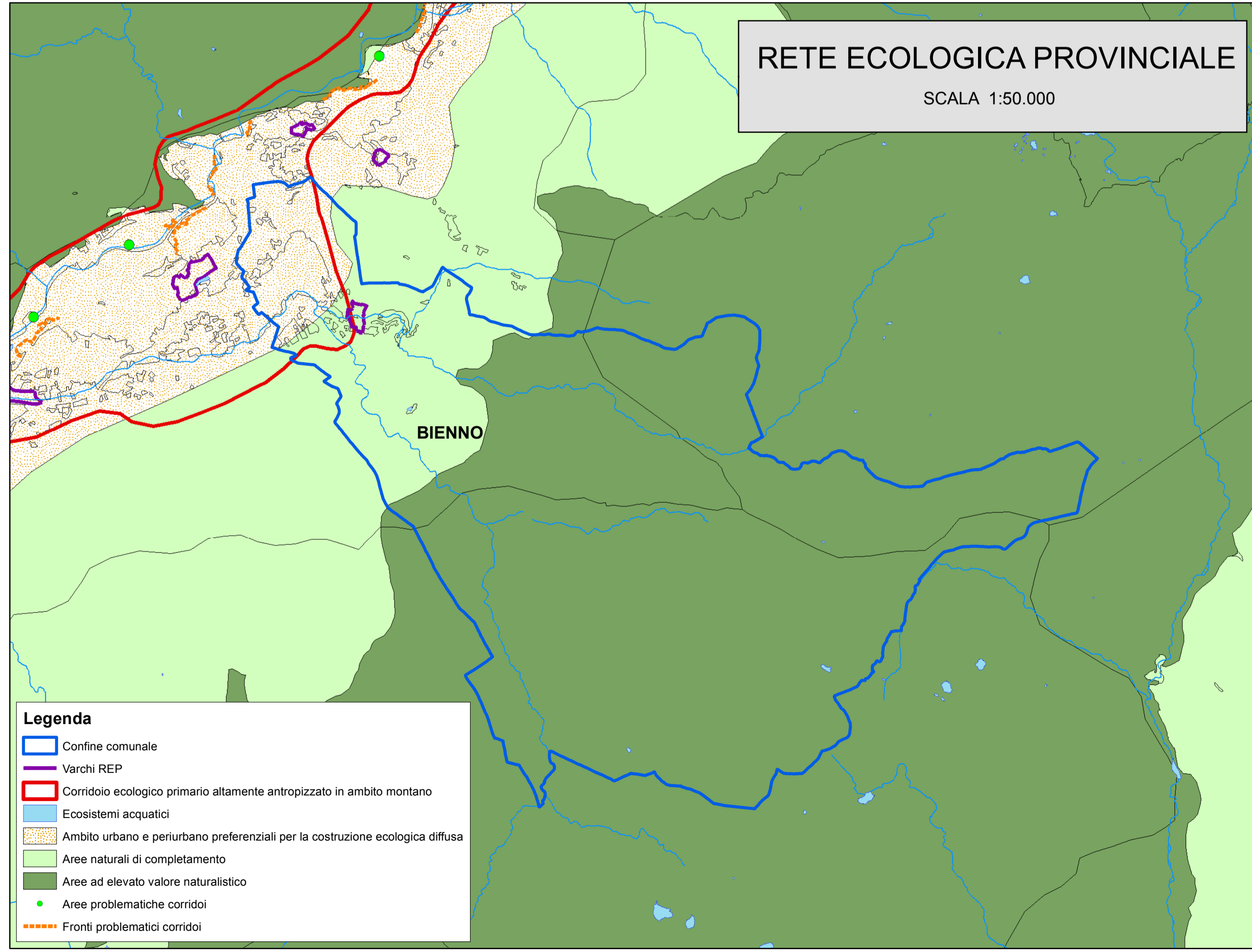
#### VARIANTE N° 1

Adozione	Consiglio Comunale Delibera	n°	del
Approvazione	Consiglio Comunale Delibera	n°	del
Pubblicazione	B.U.R.L.	n°	del

ING. ANGELO SILLI  
Berzo Inferiore (BS) - Via Rivaldelli n°18 tel. 0364406749 e-mail: angelo.silli@ingegnericamuni.it

# RETE ECOLOGICA PROVINCIALE

SCALA 1:50.000



- Legenda**
- Confine comunale
  - Varchi REP
  - Corridoi ecologici primari altamente antropizzati in ambito montano
  - Ecosistemi acquatici
  - Ambito urbano e periurbano preferenziali per la costruzione ecologica diffusa
  - Aree naturali di completamento
  - Aree ad elevato valore naturalistico
  - Aree problematiche corridoi
  - Fronti problematici corridoi

