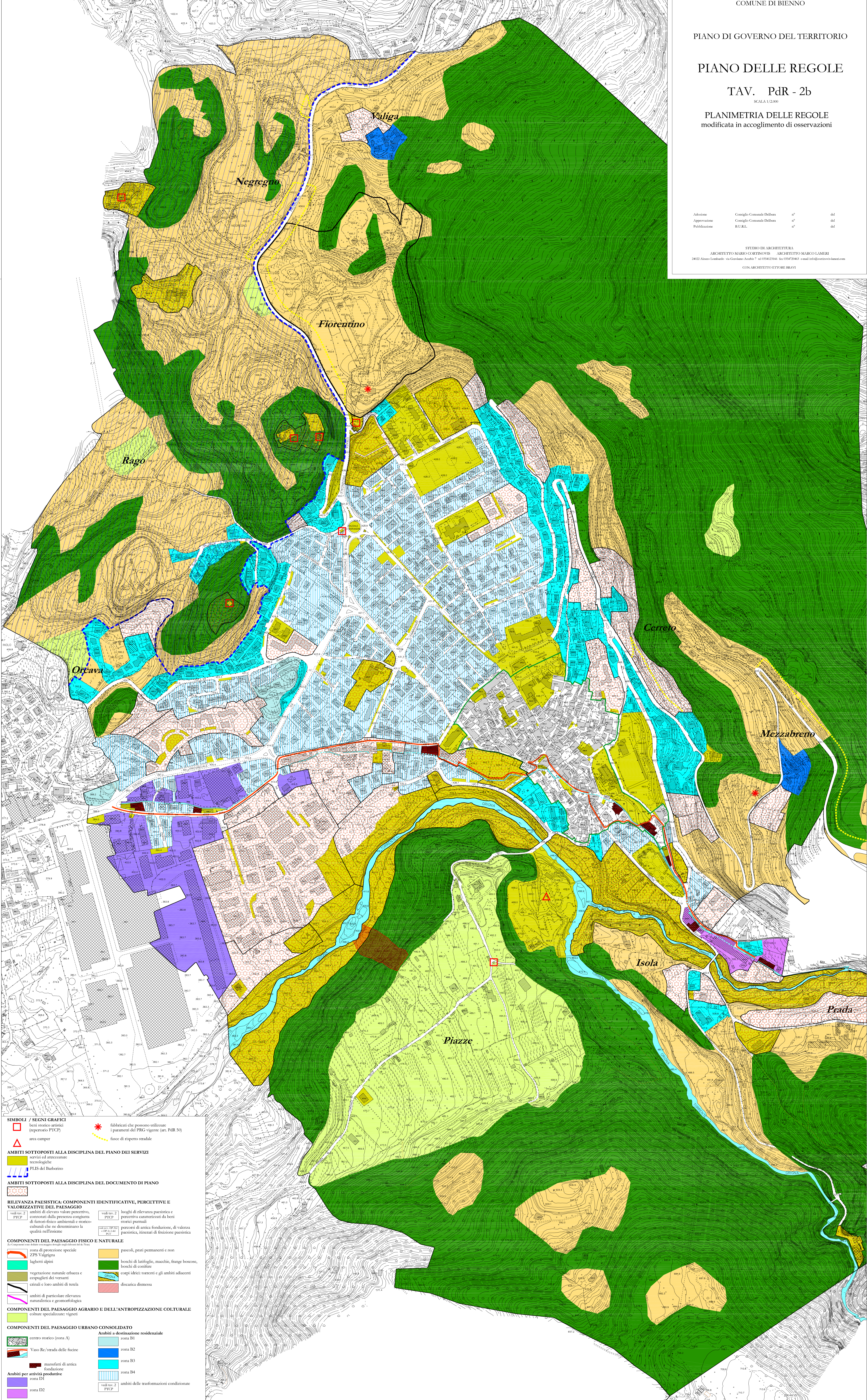


Adozione	Consiglio Comunale/Delibera	n°	del
Approvazione	Consiglio Comunale/Delibera	n°	del
Pubblicazione	B.U.R.L.	n°	del

STUDIO DI ARCHITETTURA
 ARCHITETTO MARIO CORTINOVIS ARCHITETTO MARCO LAMERI
 24022 Alzano Lombardo - via Costanzo Accorbi 7 - tel. 0341/2116 fax 0341/20463 e-mail info@cortinovislameri.com
 CON ARCHITETTO ETTORE BRAVI



SIMBOLI / SEGNI GRAFICI

- ▭ beni storico artistici (reperorio P.T.C.P.)
- ▭ area camper
- ✳ fabbricati che possono utilizzare i parametri del PRG vigente (art. PdR 50)
- ⋯ fasce di rispetto stradale

AMBITI SOTTOPOSTI ALLA DISCIPLINA DEL PIANO DEI SERVIZI

- ▭ servizi ed attrezzature tecnologiche
- ▭ PLIS del Barbetino

AMBITI SOTTOPOSTI ALLA DISCIPLINA DEL DOCUMENTO DI PIANO

- ▭

RILEVANZA PAESISTICA - COMPONENTI IDENTIFICATIVE, PERCETTIVE E VALORIZZATIVE DEL PAESAGGIO

- ▭ vedi tav. 2 P.T.C.P. - ambiti di elevato valore percettivo, connotati dalla presenza congiunta di fattori fisico-ambientali e socio-culturali che ne determinano la qualità nell'insieme
- ▭ vedi tav. 2 P.T.C.P. - luoghi di rilevanza paesistica e percettiva caratterizzati da beni storici puntuali
- ▭ vedi tav. 2 P.T.C.P. - percorsi di antica fondazione, di valenza paesistica, itinerari di fruizione paesistica

COMPONENTI DEL PAESAGGIO FISICO E NATURALE

- ▭ zona di protezione speciale ZPS Valgrigna
- ▭ laghetti alpini
- ▭ vegetazione naturale erbacea e coperture dei versanti erinali e loro ambiti di tutela
- ▭ ambiti di particolare rilevanza naturalistica e geomorfologica
- ▭ pascoli, prati permanenti e non
- ▭ boschi di latifoglie, macchie, frange bosose, boschi di conifere
- ▭ corsi idrici torrenti e gli ambiti adiacenti
- ▭ discarica disnessa

COMPONENTI DEL PAESAGGIO AGRARIO E DELL'ANTROPIZZAZIONE CULTURALE

- ▭ colture specializzate vigneti

COMPONENTI DEL PAESAGGIO URBANO CONSOLIDATO

- ▭ centro storico (zona A)
- ▭ Vasso Re/strada delle fuocine
- ▭ manufatti di antica fondazione
- ▭ ambiti per attività produttive zona D1
- ▭ zona D2
- ▭ Ambiti a destinazione residenziale zona B1
- ▭ zona B2
- ▭ zona B3
- ▭ zona B4
- ▭ vedi tav. 2 P.T.C.P. - ambiti delle trasformazioni condizionate