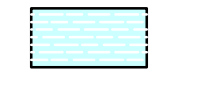
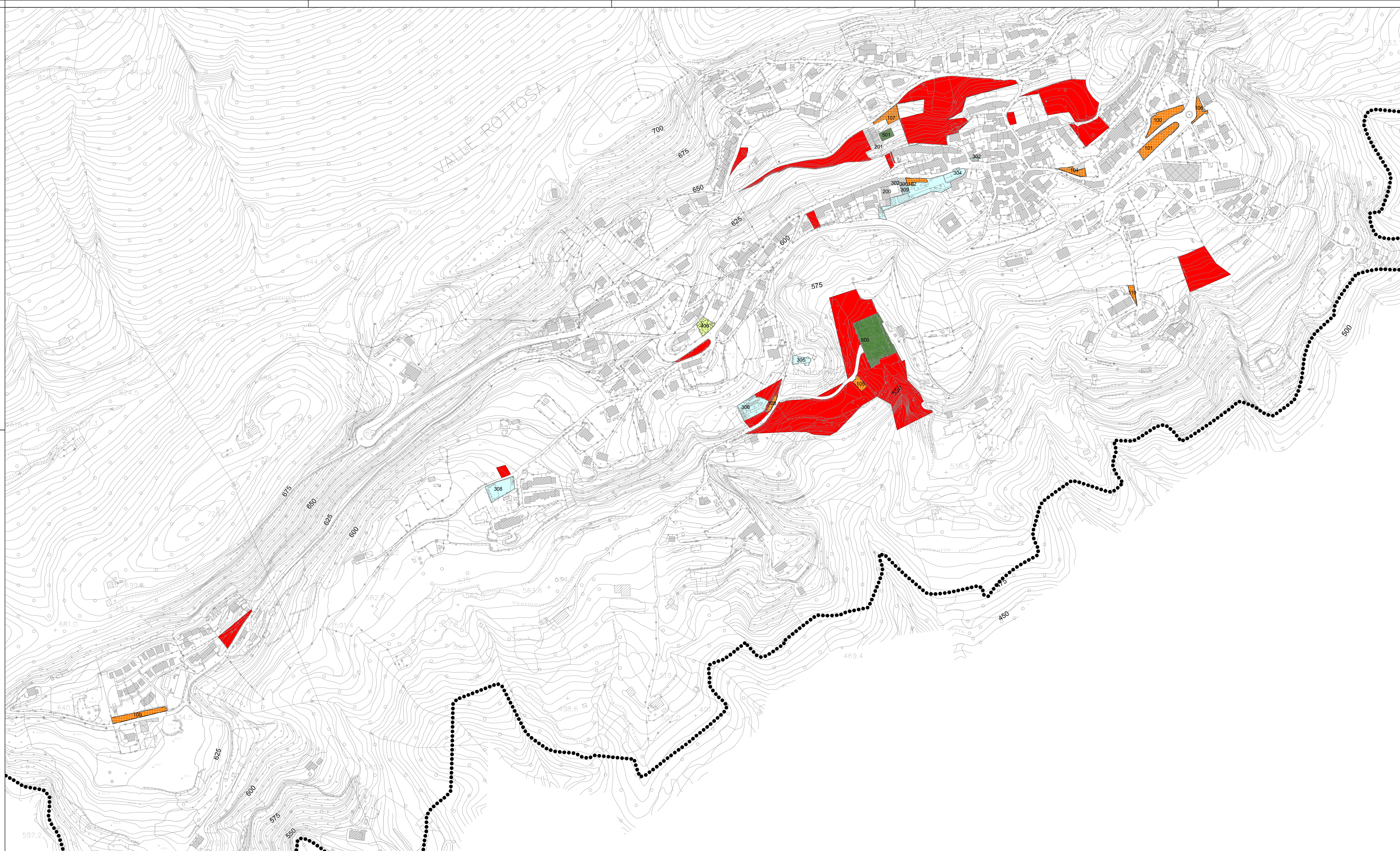


LEGENDA:

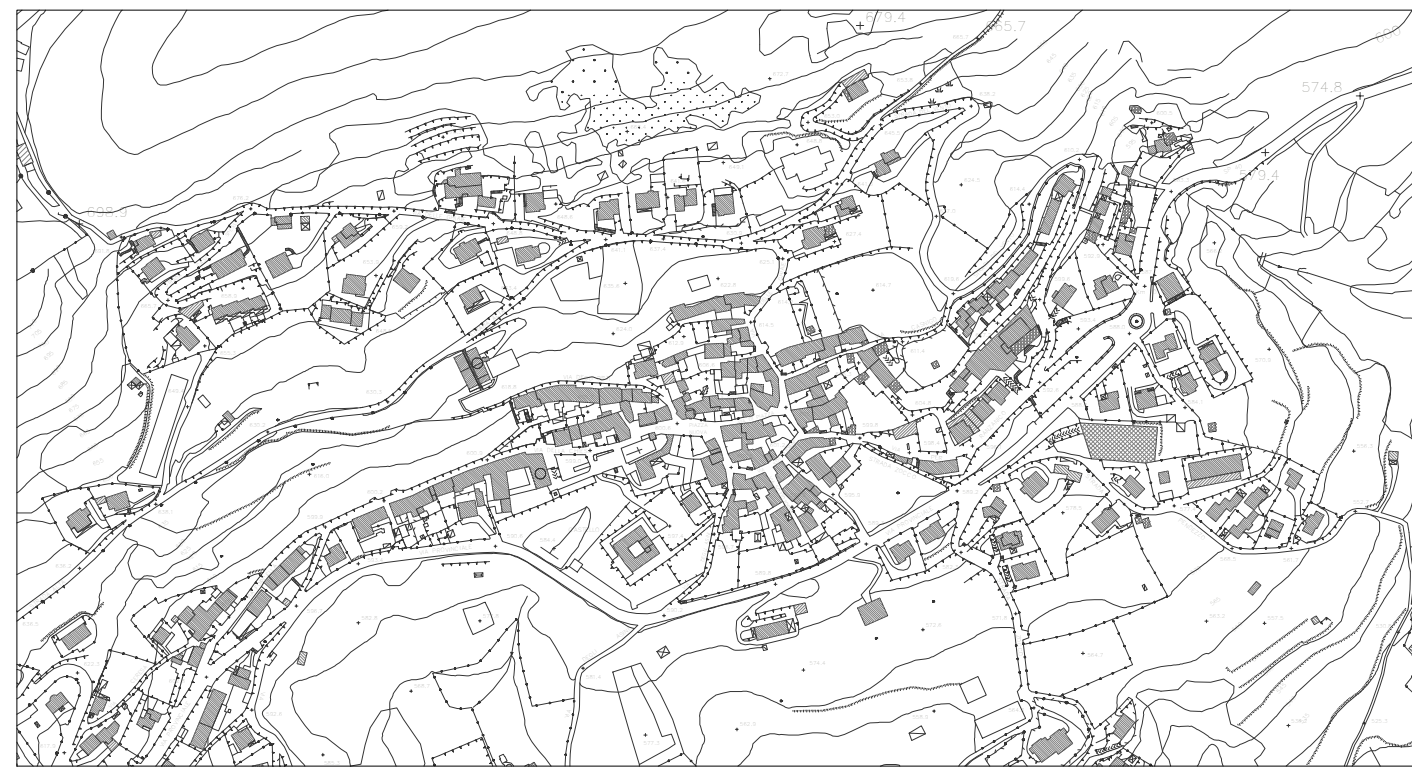
STANDARD ESISTENTI

-  Parcheggi pubblici
100
-  Aree per istruzione
200
-  Aree di interesse comune
300
-  Verde pubblico
400
-  Attrezzature sportive
500
-  Standard non attuali
-  Confine comunale



Provincia di Bergamo
Comune di Brianzo

Piano di Governo del Territorio
(L.R. 11 marzo 2005 n°12)



Piano dei Servizi (Art. 9 L.R. 12/2005)
Stato Attuazione Servizi
scala 1:2.000

Tav. 10

Adottato dal Consiglio Comunale con delibera n° 32 del 06.10.2011
Approvato dal Consiglio Comunale con delibera n° 1 del 15.03.2012

Arch. Marco Bellini
Arch. Giuseppe Gaverini
Arch. Alessandro Nisoli

Bergamo, Marzo 2012