

**LEGENDA**

Limite territoriale comunale

**SISTEMA INSEDIATIVO**

**>> TESSUTO URBANO CONSOLIDATO**

- A - Ambito dell'edificato storico
- A - Edifici di valore storico ambientale
- B1 - Ambito dell'edificato consolidato a destinazione prevalentemente residenziale
- V1 - Aree verdi vincolate interne agli ambiti urbani consolidati
- V2 - Aree verdi private interne agli ambiti urbani consolidati
- Perimetro centro abitato

**>> NUOVE PREVISIONI INSEDIATIVE**

- N.E. - Nuova edificazione a destinazione prevalentemente residenziale
- AT - Ambiti di trasformazione urbanistica (previsioni da Documento di piano)
- Limite edificazione negli ambiti di trasformazione

**SISTEMA DEI SERVIZI E DELLE ATTREZZATURE PUBBLICHE O D'USO PUBBLICO**

**>> SERVIZI ESISTENTI**

- Servizi esistenti
- Attrezzature d'interesse comune
- Verde attrezzato
- Parcheggi pubblici
- Attrezzature tecnologiche
- Fascia di rispetto cimiteriale

**>> SERVIZI DI PROGETTO**

- Parcheggi pubblici
- Verde pubblico attrezzato per la fruibilità ambientale e la balneazione

**SISTEMA AMBIENTALE**

- E1 - Ambiti agricoli di valore ambientale (versanti collinari, pascoli)
- E2 - Ambiti boscati
- Edificio a destinazione non agricola
- Edificio rurale di interesse storico architettonico
- Vincolo paesaggistico (EX L. 1947/1939) ora D.Lvo 490/99

**SISTEMA INFRASTRUTTURALE**

**>> INFRASTRUTTURE ESISTENTI**

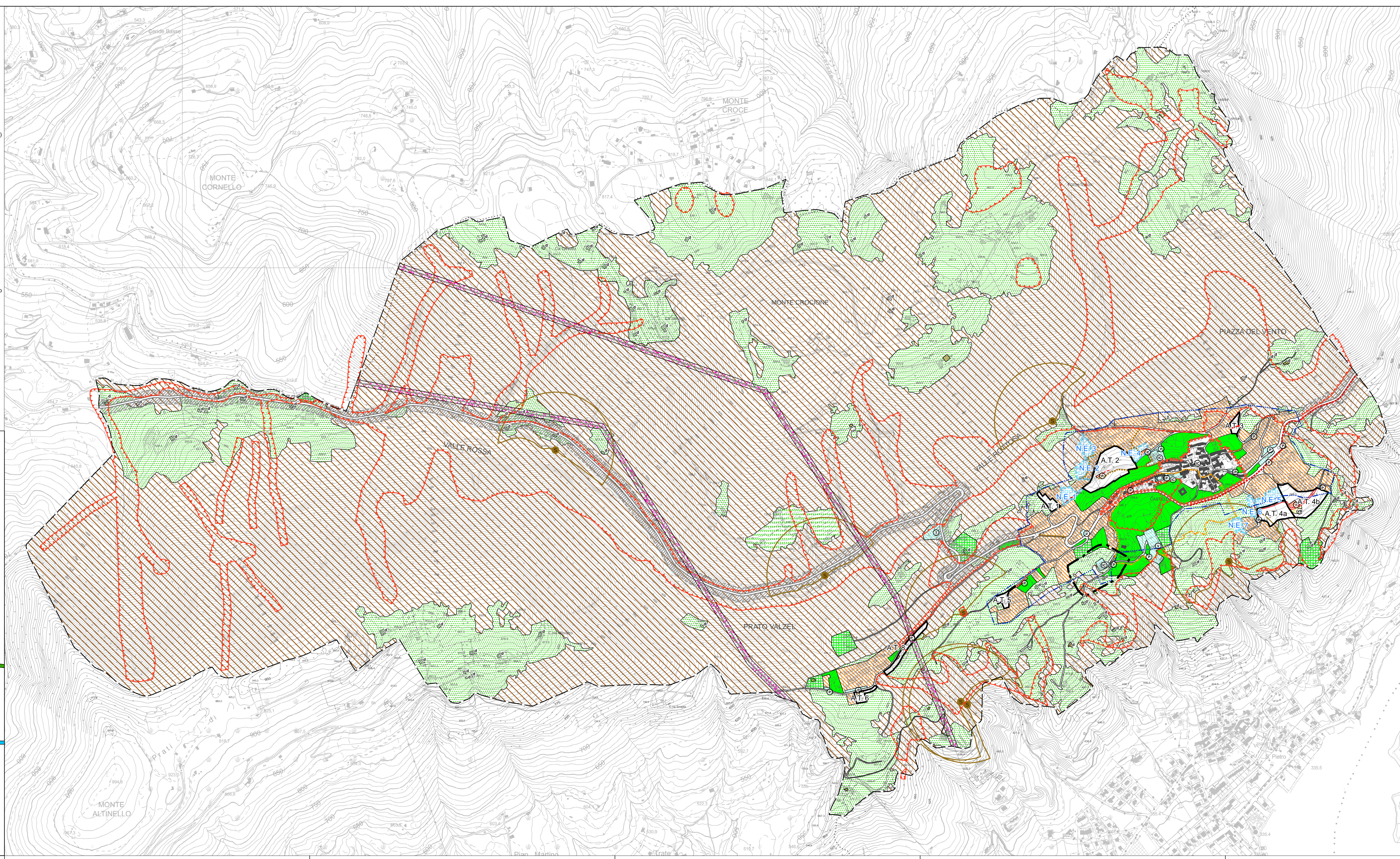
- Viabilità
- Fascia di rispetto stradale
- Linea elettrica Alta Tensione
- Distanza di Prima Approssimazione delle linee elettriche (DPA)
- Percorso pedonale pubblico

**>> INFRASTRUTTURE DI PROGETTO**

- Nuova previsione viaria
- Porzione di strada oggetto di allargamento
- Percorso pedonale pubblico

**PRESCRIZIONI GEOLOGICHE**

- Zone 4 di fattibilità geologica
- Sorgenti zona di tutela assoluta
- Area di rispetto sorgenti raggio 200 m (criterio geometrico)



COMUNE DI BIANZANO  
Provincia di Bergamo

PIANO DI GOVERNO DEL TERRITORIO  
(L.R. 11 marzo 2005 n. 12)

Variante 1  
Adottato dal Consiglio Comunale con deliberazione n. del  
Approvato dal Consiglio Comunale con deliberazione n. del

PIANO DELLE REGOLE

tavola **PR/2.1** DISCIPLINA DELLE AREE

scala 1:5.000  
data: settembre 2018

progetto urbanistico:  
arch. Laura Maria Milanese (capogruppo)  
arch. Alessandro Nisoli  
arch. Franco Mazza  
arch. Raffaele Cambianica  
studio geologico: dott. Fabio Plebani

