


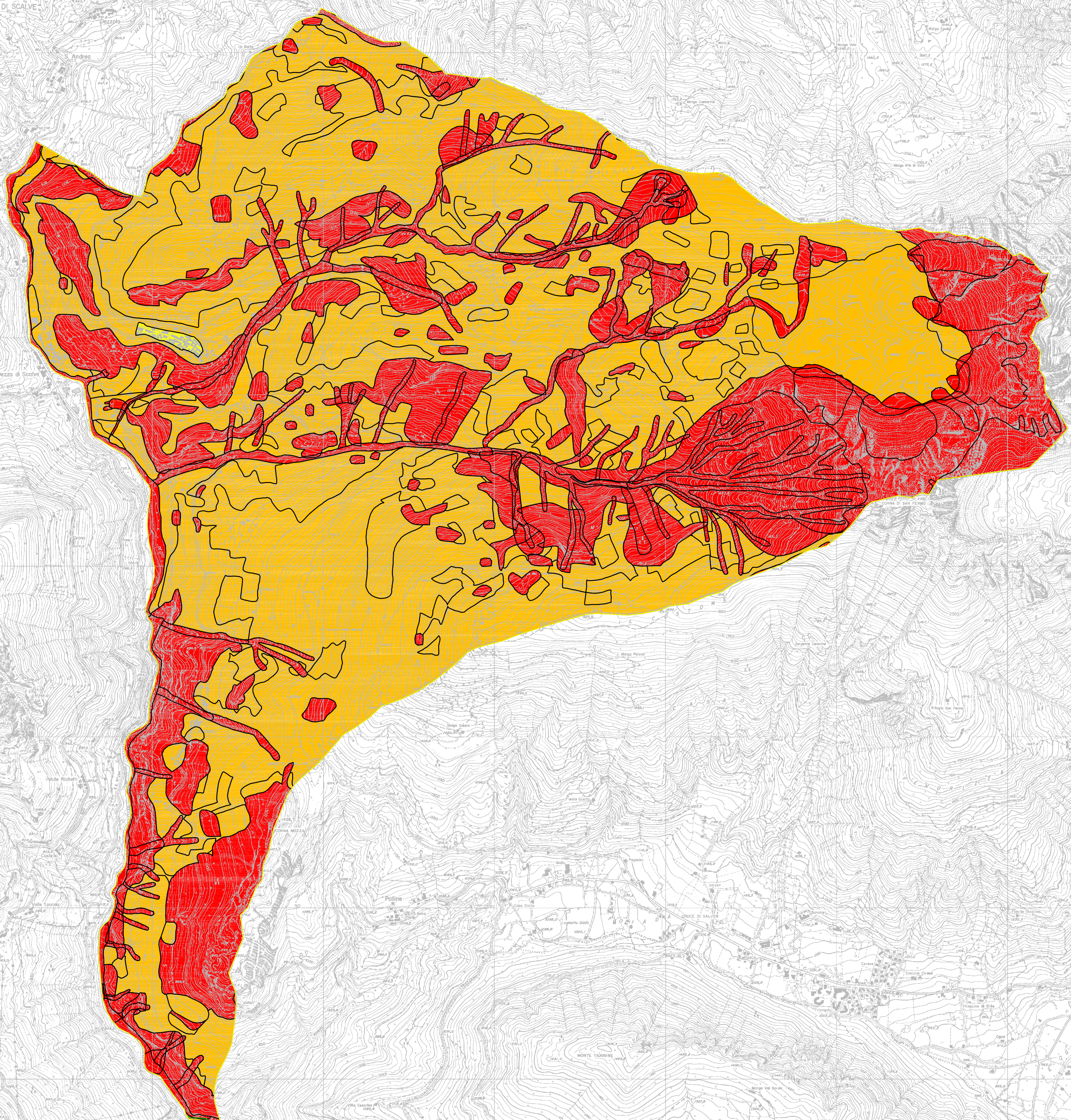


# LEGENDA

## Classi di fattibilità geologica

-  Classe 4 - Fattibilità con gravi limitazioni
-  Classe 3 - Fattibilità con consistenti limitazioni
-  Classe 2 - Fattibilità con modeste limitazioni



### COMUNE DI AZZONE

Provincia di Bergamo

Componente geologica, idrogeologica e sismica  
del Piano di Governo del Territorio  
in attuazione dell'art. 57 L.R. 11-03-2005 n. 12

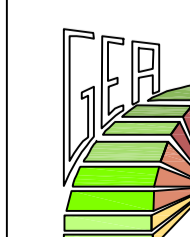
CARTOGRAFIA DI PROPOSTA

TITOLO ELABORATO

## CARTA DI FATTIBILITÀ GEOLOGICA aggiornamento mosaico regionale

SCALA PLOT	DM. LAYOUT	FASE PROG.	NOME FILE	DATA	SCALA	TAVOLA
1:10	-	DEF	Tav_5_Fattibilità.dwg	Aggiornamento 3/2013	1:10.000	<b>5m</b>

PROGETTISTI



di S. Ghilardi & C. s.n.c.  
24020 RANICA (Bergamo)  
Via Tezze, 1  
Telefono e Fax: 035.340112  
E-Mail: [gea@mediscom.it](mailto:gea@mediscom.it)

Dott. Geol. SERGIO GHILARDI  
iscritto all' O.R.G. della Lombardia n° 258