

LEGENDA

Classi di fattibilità geologica

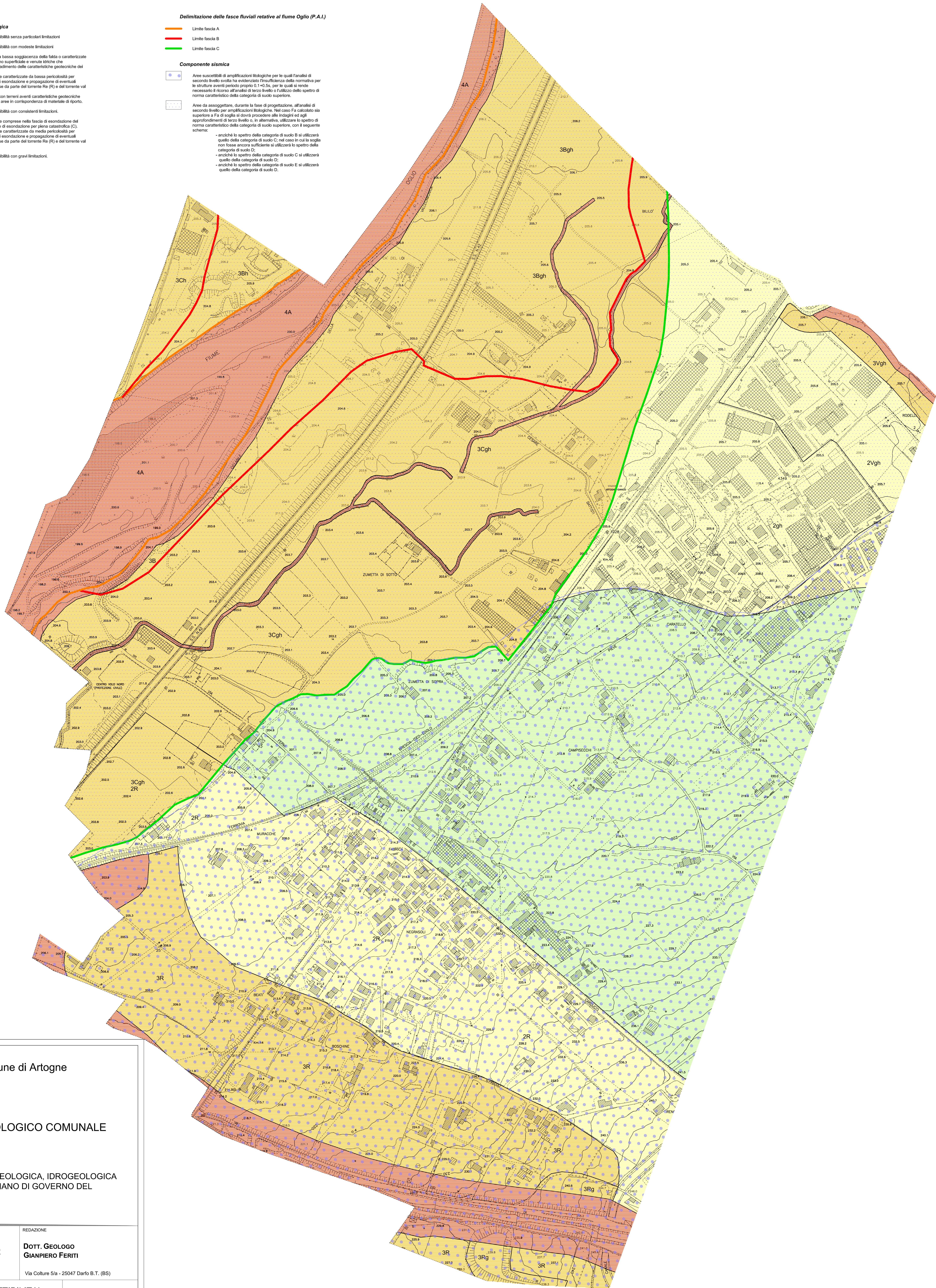
- Classe di fattibilità 1 - fattibilità senza particolari limitazioni
- Classe di fattibilità 2 - fattibilità con modeste limitazioni
- Sottoclasse h - Aree a bassa soggiacenza della falda o caratterizzate da fenomeni di ristagno superficiale e venute idriche che contribuiscono allo scardinamento delle caratteristiche geotecniche dei terreni.
- Sottoclasse R, V - Aree caratterizzate da bassa pericolosità per potenziali fenomeni di esondazione e propagazione di eventuali colate detritico-fangose da parte del torrente Re (R) e del torrente val Veduggia (V).
- Sottoclasse g - Aree con terreni aventi caratteristiche geotecniche mediocri o scadenti e aree in corrispondenza di materiale di riporto.
- Classe di fattibilità 3 - fattibilità con consistenti limitazioni.
- Sottoclasse B, C - Aree comprese nella fascia di esondazione del fiume Oglio (B) e aree di esondazione per piena catastrofica (C).
- Sottoclasse P, V - Aree caratterizzate da media pericolosità per potenziali fenomeni di esondazione e propagazione di eventuali colate detritico-fangose da parte del torrente Re (R) e del torrente val Veduggia (V).
- Classe di fattibilità 4 - fattibilità con gravi limitazioni.

Delimitazione delle fasce fluviali relative al fiume Oglio (P.A.I.)

- Limite fascia A
- Limite fascia B
- Limite fascia C

Componente sismica

- Aree suscettibili di amplificazioni litologiche per le quali l'analisi di secondo livello svolta ha evidenziato l'insufficienza della normativa per le strutture aventi periodo proprio $0.1 < T < 0.5s$, per le quali si rende necessario il ricorso all'analisi di terzo livello o l'utilizzo dello spettro di norma caratteristico della categoria di suolo superiore.
- Aree da assoggettare, durante la fase di progettazione, all'analisi di secondo livello per amplificazioni litologiche. Nel caso Fa calcolato sia superiore a Fa di soglia si dovrà procedere alle indagini ed agli approfondimenti di terzo livello o, in alternativa, utilizzare lo spettro di norma caratteristico della categoria di suolo superiore, con il seguente schema:
 - anziché lo spettro della categoria di suolo B si utilizzerà quello della categoria di suolo C; nel caso in cui la soglia non fosse ancora sufficiente si utilizzerà lo spettro della categoria di suolo D;
 - anziché lo spettro della categoria di suolo C si utilizzerà quello della categoria di suolo D;
 - anziché lo spettro della categoria di suolo E si utilizzerà quello della categoria di suolo D.



Comune di Artogne

STUDIO GEOLOGICO COMUNALE

**COMPONENTE GEOLOGICA, IDROGEOLOGICA
E SISMICA DEL PIANO DI GOVERNO DEL
TERRITORIO**

COMMITTENTE COMUNE DI ARTOGNE	REDAZIONE DOTT. GEOLOGO GIANPIERO FERTI Via Colture 5/a - 25047 Darfo B.T. (BS)
---	--

ELABORATO
**CARTA DELLA FATTIBILITA'
GEOLOGICA PER LE AZIONI DI
PIANO**

SCALA 1:2000

TAVOLA

9a

REVISIONE	DESCRIZIONE	DATA	MOTIVO REVISIONE
1	Prima emissione	Luglio 2008	