

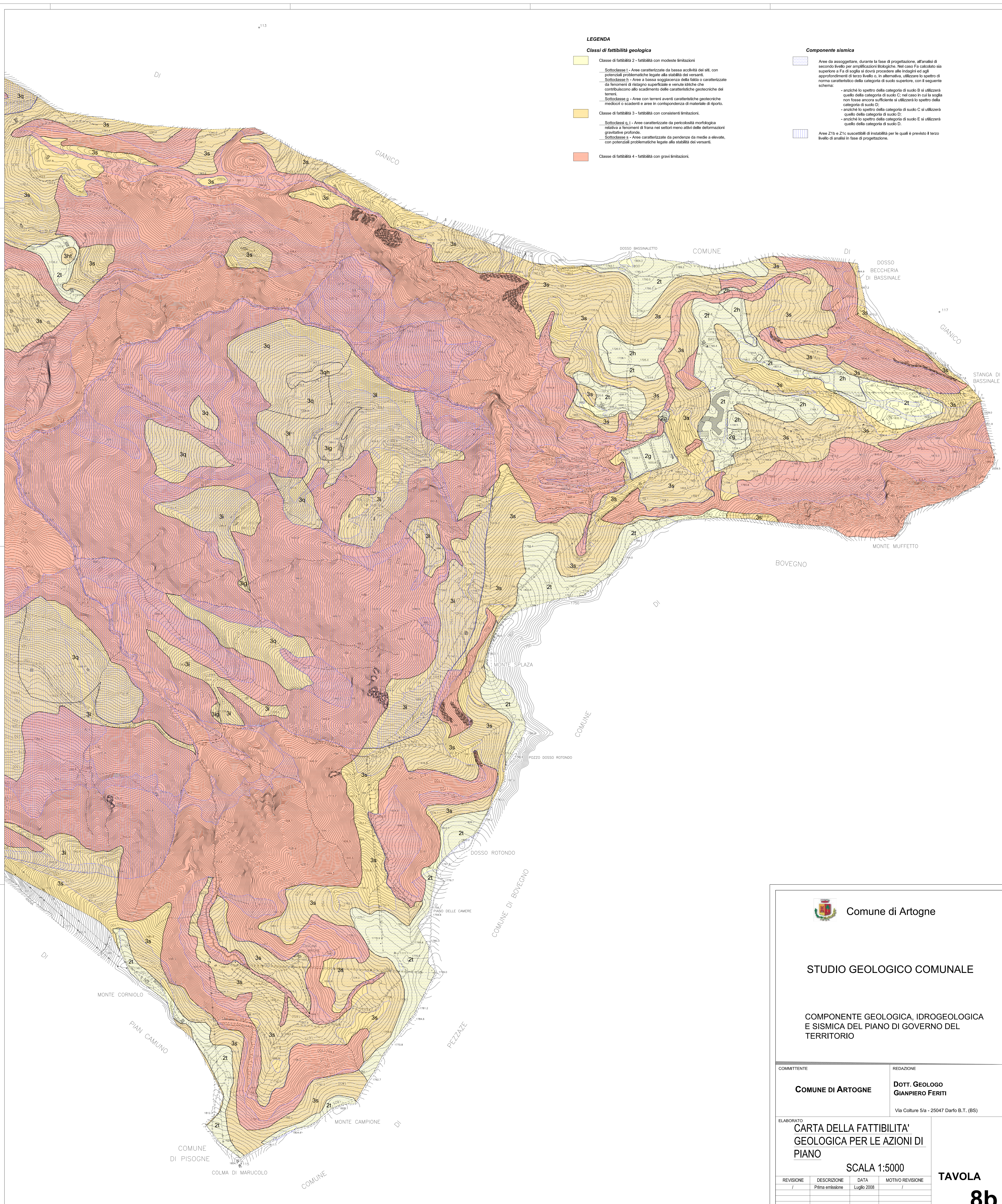
LEGENDA


Classi di fattibilità geologica

- Classe di fattibilità 2 - fattibilità con modeste limitazioni
 - Sottoclasse l - Aree caratterizzate da bassa attività dei sili, con potenziali problematiche legate alla stabilità dei versanti.
 - Sottoclasse h - Aree a bassa soggiacenza della falda o caratterizzate da fenomeni di ristagno superficiale e vene ricche che contribuiscono allo scaldamento delle caratteristiche geotecniche dei terreni.
 - Sottoclasse g - Aree con terreni aventi caratteristiche geotecniche mediocri o scadenti e aree in corrispondenza di materiale di riporto.
- Classe di fattibilità 3 - fattibilità con consistenti limitazioni.
 - Sottoclasse g, l - Aree caratterizzate da pericolosità morfologica relativa a fenomeni di frana nei settori meno attivi delle deformazioni gravitative profonde.
 - Sottoclasse s - Aree caratterizzate da pendenze da medie a elevate, con potenziali problematiche legate alla stabilità dei versanti.
- Classe di fattibilità 4 - fattibilità con gravi limitazioni.

Componente sismica

- Aree da assoggettare, durante la fase di progettazione, all'analisi di secondo livello per amplificazioni sismologiche. Nel caso Fa calcolato sia superiore a Fa di soglia si dovrà procedere alle indagini ed agli approfondimenti di terzo livello o, in alternativa, utilizzare lo spettro di norma caratteristico della categoria di suolo superiore, con il seguente schema:
 - anziché lo spettro della categoria di suolo B si utilizzerà quello della categoria di suolo C; nel caso in cui la soglia non fosse ancora sufficiente si utilizzerà lo spettro della categoria di suolo D;
 - anziché lo spettro della categoria di suolo C si utilizzerà quello della categoria di suolo D;
 - anziché lo spettro della categoria di suolo E si utilizzerà quello della categoria di suolo D.
- Aree 21b e 21c: suscettibili di instabilità per le quali è previsto il terzo livello di analisi in fase di progettazione.





Comune di Artogne

STUDIO GEOLOGICO COMUNALE

**COMPONENTE GEOLOGICA, IDROGEOLOGICA
E SISMICA DEL PIANO DI GOVERNO DEL
TERRITORIO**

COMMITTENTE COMUNE DI ARTOGNE	REDAZIONE DOTT. GEOLOGO GIANPIERO FERTI <small>Via Colture 5/a - 25047 Darfo B.T. (BS)</small>
ELABORATO CARTA DELLA FATTIBILITA' GEOLOGICA PER LE AZIONI DI PIANO	
SCALA 1:5000	
REVISIONE	DESCRIZIONE
/	Prima emissione
DATA	MOTIVO REVISIONE
Luglio 2008	/

TAVOLA

8b