



**PIANO DI CLASSIFICAZIONE ACUSTICA
DEL TERRITORIO COMUNALE**

LEGGE 26 OTTOBRE 1995, N. 447
"Legge quadro sull'inquinamento acustico"

Adottato dal Consiglio Comunale con delibera	n. del
Pubblicato all'Ufficio Pretorio	del
Pubblicato sul Bollettino Ufficiale della Lombardia	n. del
Comunicato alle osservazioni ed approvato dal Consiglio Comunale con delibera	n. del
Pubblicato sul Bollettino Ufficiale della Lombardia	n. del
Pubblicato all'Ufficio Pretorio	del

Tavola 2a Azzonamento acustico Angolo Terme
Angolo - Mazzanico - Tizzarolo

Revisione: Marzo 2010 Scala: 1:2.000

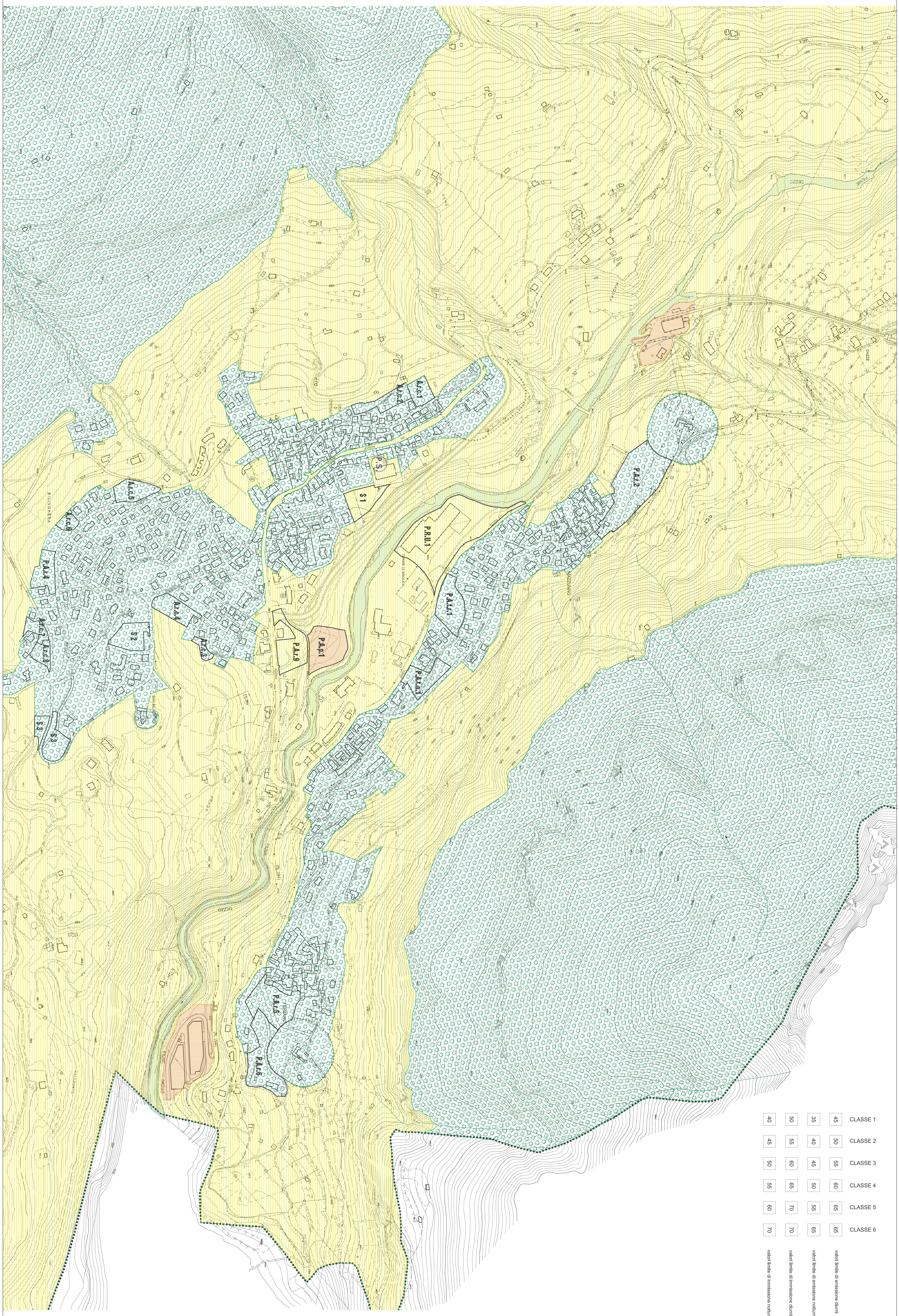
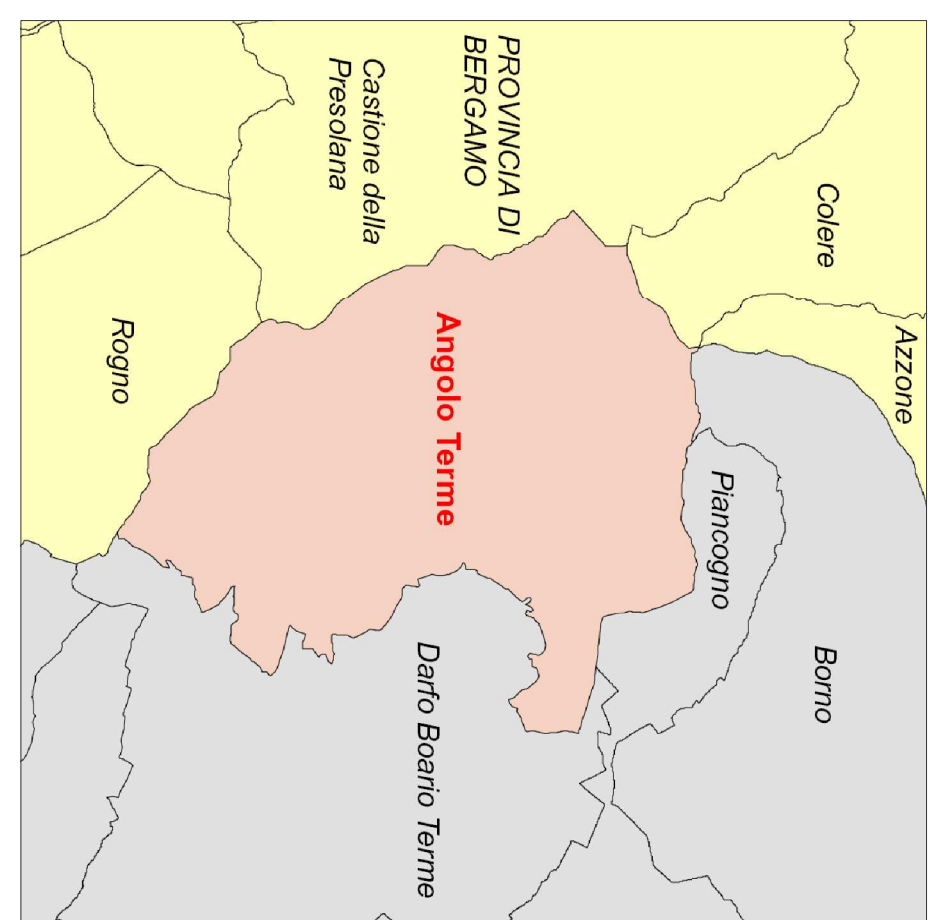
Il tecnico competente:



LEGENDA DEI SIMBOLI GRAFICI

- I AREE PARTICOLARMENTE PROTETTE
- II AREE PREVALENTEMENTE RESIDENZIALI
- III AREE DI TIPO MISTO
- IV AREE DI INTENSA ATTIVITA' UMANA
- V AREE PREVALENTEMENTE INDUSTRIALI
- VI AREE ESCLUSIVAMENTE INDUSTRIALI

P.S. AREA DI PUBBLICO SPETTACOLO



CLASSE 1	45	50	55	60	65	65
CLASSE 2	35	40	45	50	55	65
CLASSE 3	50	55	60	65	70	70
CLASSE 4	40	45	50	55	60	70
CLASSE 5	45	50	55	60	65	70
CLASSE 6	40	45	50	55	60	70

valori limite di emissione diurni
valori limite di emissione notturni
valori limite di emissione notturni