



Comune di Angolo Terme

Provincia di Brescia

Componente geologica, idrogeologica e sismica del Piano di Governo del Territorio

(ai sensi della dgr 28 maggio 2008 - n. 8/7374)

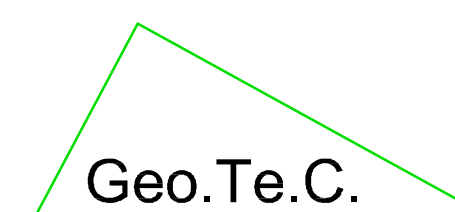
Carta di fattibilità delle azioni di piano

Tavola 4a
(PRAVE)

1:2.000

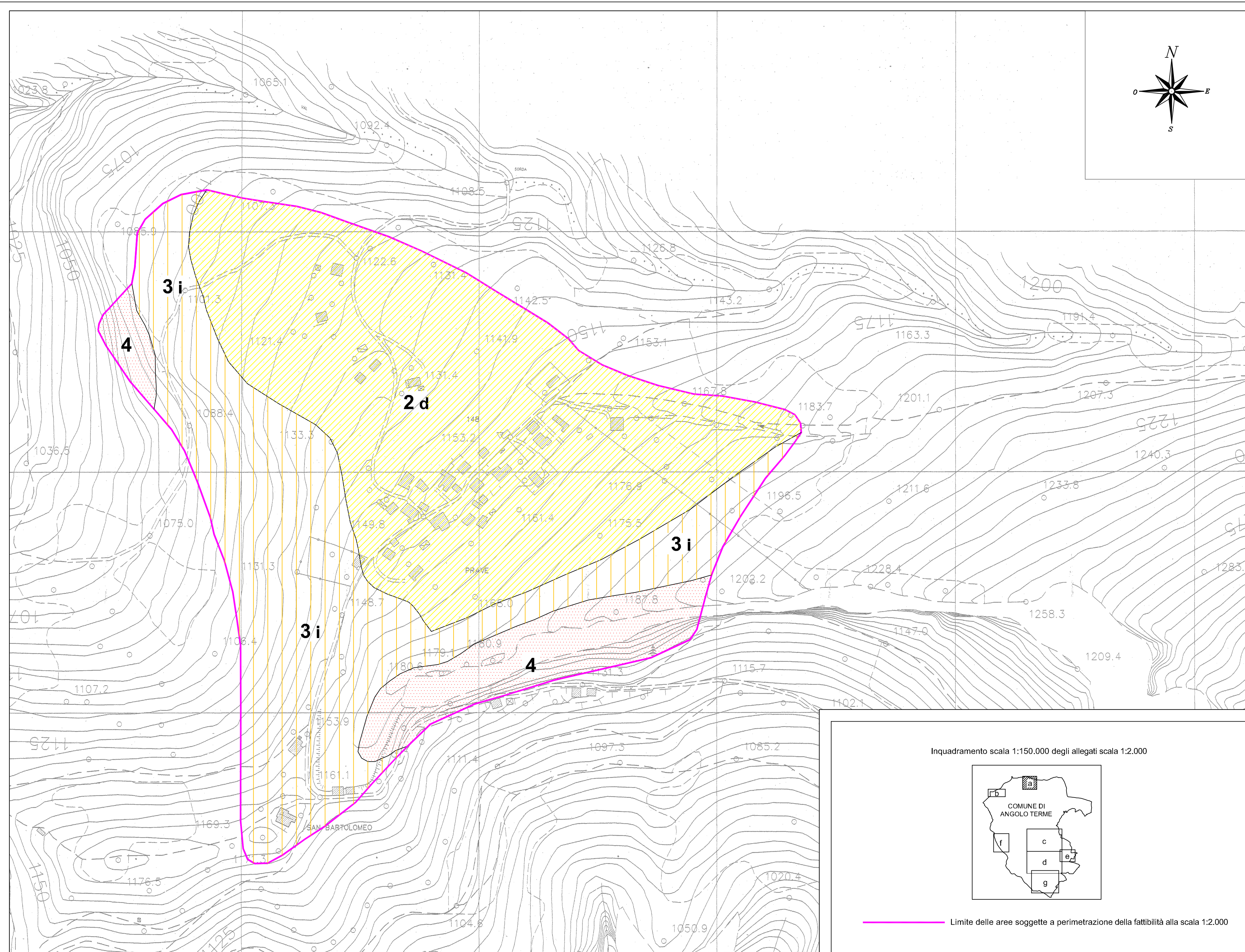
Settembre 2009

Dr. geol. Fabio Alberti

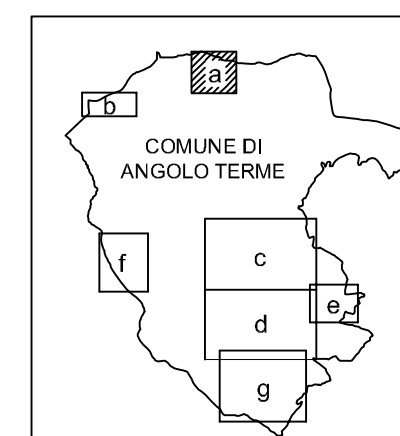


Geologia Technica Camuna
Studio associato - tel/fax 0364 533637
Via Albera 3 - Darfo Boario Terme (BS)
e-mail: info@geotec-studio.it

Collaboratore:
Dr.geol. Francesco Bosio



Inquadramento scala 1:150.000 degli allegati scala 1:2.000



— Limite delle aree soggette a perimetrazione della fattibilità alla scala 1:2.000

Legenda Classi di fattibilità geologica delle azioni di piano



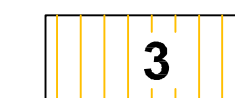
CLASSE 1: FATTIBILITA' SENZA PARTICOLARI LIMITAZIONI



CLASSE 2: FATTIBILITA' CON MODESTE LIMITAZIONI

Problematiche individuate:

2d Aree poco acclivi e/o potenzialmente interessate direttamente o indirettamente da problemi di stabilità



CLASSE 3: FATTIBILITA' CON CONSISTENTI LIMITAZIONI

Problematiche individuate:

3i Aree acclivi e/o interessate direttamente o indirettamente da problemi di stabilità



CLASSE 4: FATTIBILITA' CON GRAVI LIMITAZIONI