



Comune di Angolo Terme
Provincia di Brescia

**Componente geologica, idrogeologica e sismica
del Piano di Governo del Territorio**
(ai sensi della dgr 28 maggio 2008 - n. 8/7374)

Carta di sintesi

Tavola 3

1:10.000

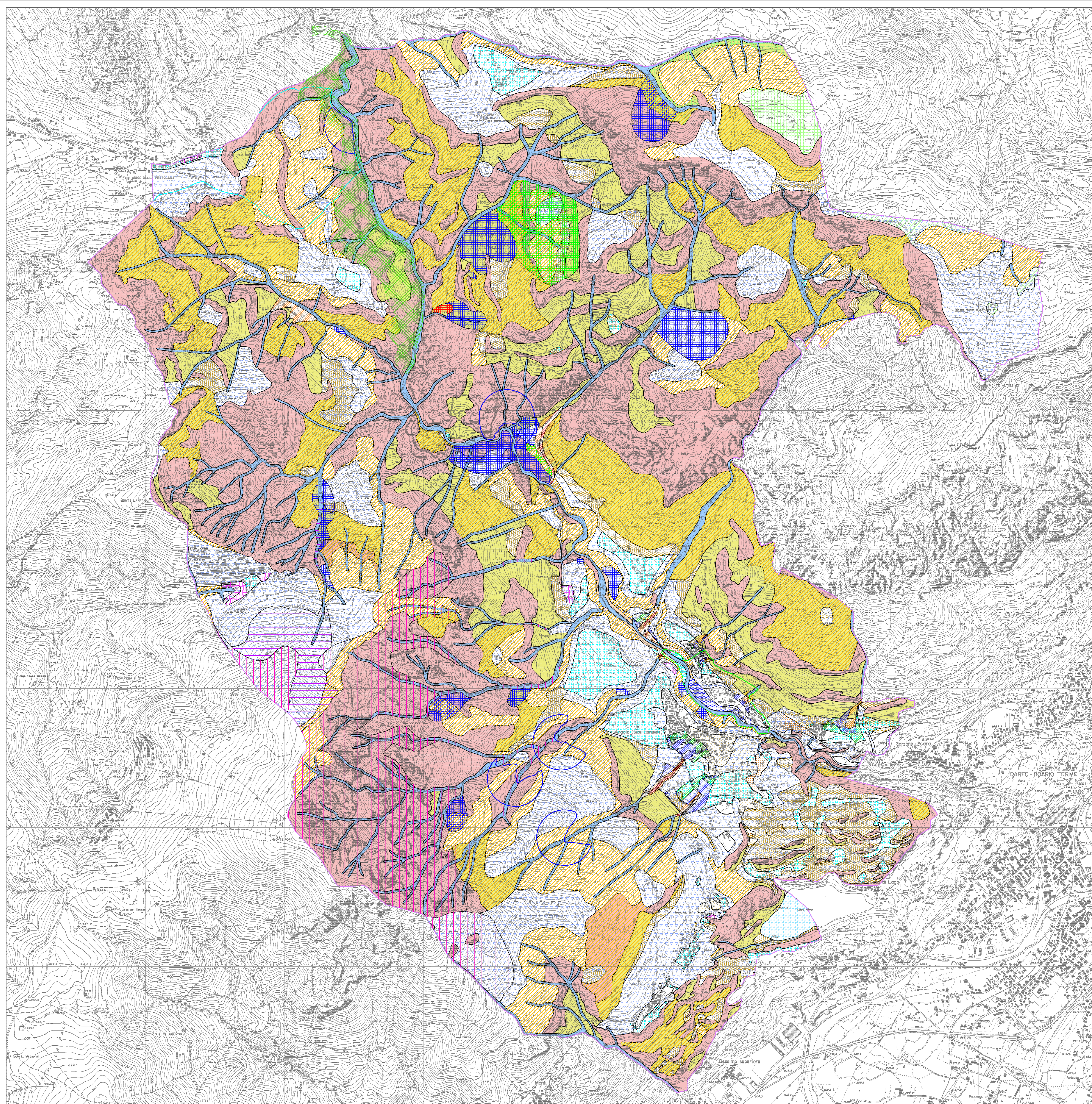
aggiornamento
Febbraio 2010

Geo.Te.C.

Geologia Tecnica Carruna
Studio associato - tel/fax 0364 533637
Via Albera 3 - Darfo Boario Terme (BS)
e-mail: info@geotec-studio.it

Dr. geol. Fabio Alberti

Collaboratore:
Dr. geol. Francesco Bosio



LEGENDA

Aree pericolose dal punto di vista dell'instabilità dei versanti

- Aree di frana attiva
- Aree di frana quiescente
- Aree di frana inattiva
- Aree interessate da diffusi ed intensi fenomeni di degradazione superficiale ed aree che possono risentire dell'influenza di tali fenomeni
- Aree scivoli e/o interessate direttamente o indirettamente da problemi di stabilità
- Aree poco scivoli e/o potenzialmente interessate direttamente o indirettamente da problemi di stabilità
- Aree interessate da fenomeni di valanga con pericolosità da media ad elevata
- Aree potenzialmente interessabili da fenomeni di valanga con pericolosità bassa

Aree a pericolosità potenziale per caduta di blocchi rocciosi

- Aree sorgente
- Aree di accumulo a pericolosità maggiore (da molto alta a media)
- Aree potenzialmente interessabili da caduta di blocchi, a pericolosità bassa
- Fasce esterne delle aree potenzialmente interessabili dalla caduta di blocchi, a pericolosità molto bassa

Aree potenzialmente interessabili da esondazione e trasporto in massa su conoidi

- Pericolosità H5 (molto alta)
- Pericolosità H4 (alta)
- Pericolosità H3 (media)
- Pericolosità H2 (bassa)

Aree vulnerabili dal punto di vista idrogeologico

- Aree con forme carsiche di superficie ed interessate da carsismo profondo
- Aree con forme carsiche di superficie, potenzialmente interessate da carsismo profondo
- Limite delle Zone di Rispetto delle captazioni d'acqua (ZR) pubbliche ad uso potabile
- Limite delle Zone di Protezione delle captazioni (ZP) pubbliche ad uso potabile
- Limite dell'area di attenzione per le captazioni d'acqua delle Terme di Angolo

Aree vulnerabili dal punto di vista idraulico

- Alvei principali ed impluvi minori e rispettive aree di pertinenza
- Aree interessabili da fenomeni di erosione fluviale e/o non idoneamente protette da interventi di difesa
- Aree potenzialmente inondabili individuate con criteri geomorfologici
- Aree alluvionabili per eventi di piena con tempo di ritorno dell'ordine di 100-200 anni
- Aree alluvionabili per piene catastrofiche (tempo di ritorno superiore a 200 anni)
- Specchio d'acqua

Aree che presentano scadenze caratteristiche geotecniche

- Aree con riperti di materiale
- Aree con terreni aventi caratteristiche geotecniche mediocri
- Aree con terreni aventi caratteristiche geotecniche scadenti

Piano Straordinario per le aree a rischio idrogeologico molto elevato (L. 267/68)

- ZONA 1
- ZONA 2

--- Confine comunale

