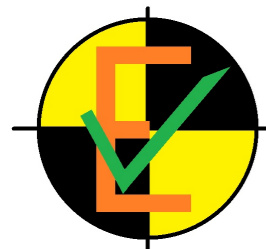


**Piano Locale di Prevenzione Antincendio Boschivo della Comunità Montana di Valle Camonica**

edizione 2024



**All. 7 Carta dei comprensori**



**Ing. Dario Entrade**  
Formazione, pianificazione e consulenza  
Sicurezza, Qualità, Ambiente e Territorio  
Via San Giovanni, 10  
25040 Angolo Terme - BS

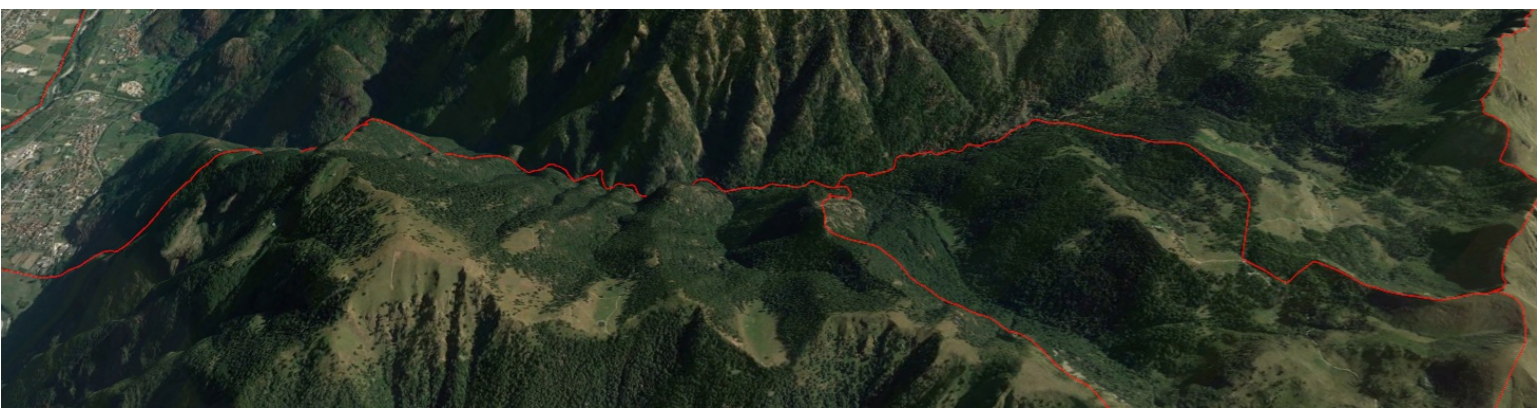
Tel: 3498501369  
E-mail: d.entrade@yahoo.com  
PEC: entrade.dario@pec.it  
Ord. Ing. Prov. BS: A 7103  
CF: NTRDRA85P28E704G  
P.IVA: 04536080981

**Suddivisione comprensoriale [fuori scala]**



**Legenda Punti strategici**

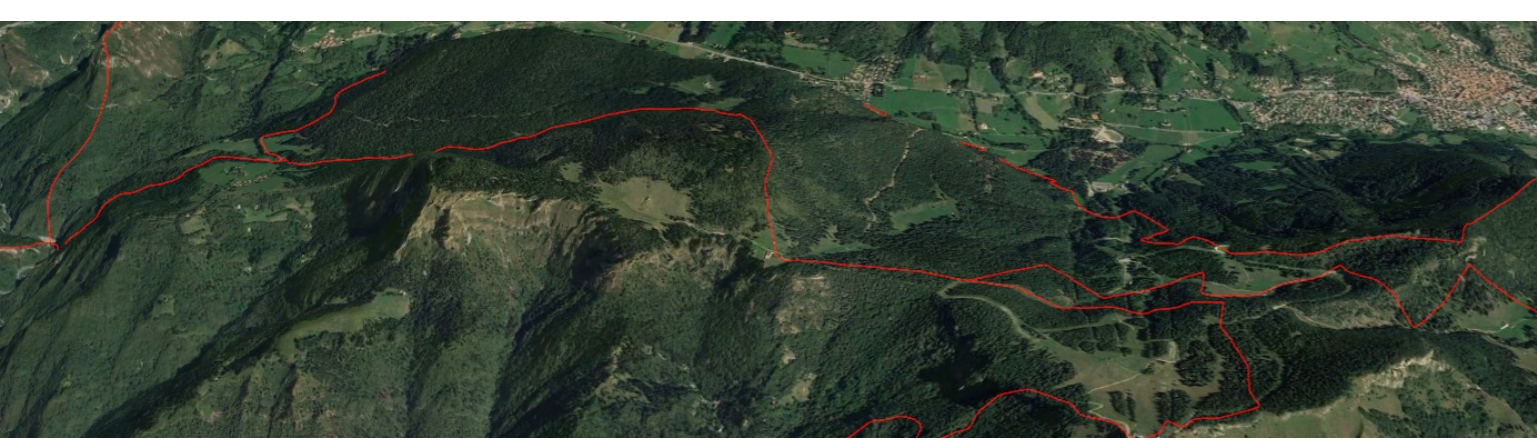
1) Linea Monte Rosello-Cascinetta Scandolaro-Valle dell'Inferno-La Rocchetta-Il Dossone-Sacca



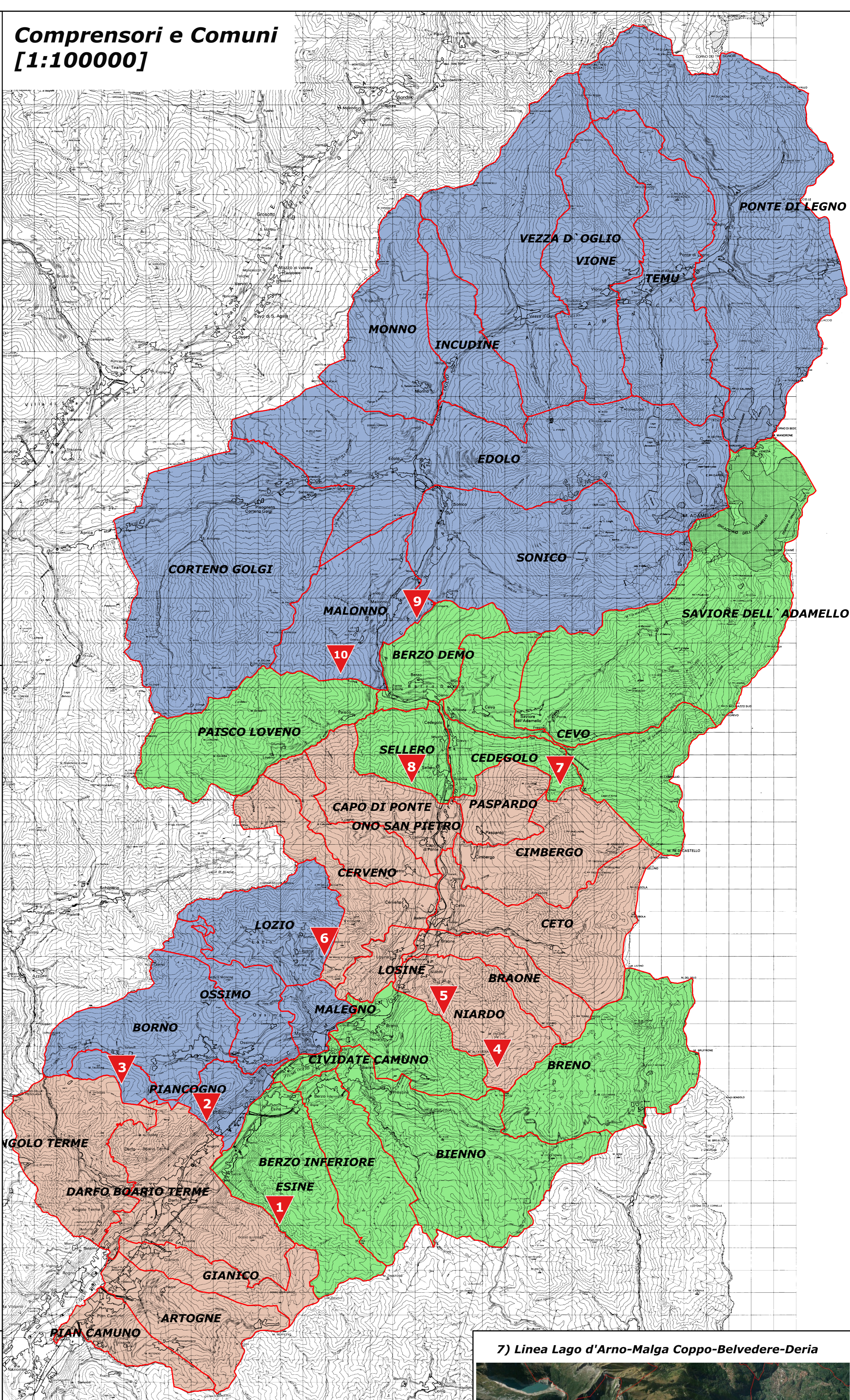
2) Linea Piamborno-Malga Mine



3) Linea Corna Rossa-Malga Guccione-Pian d'Aprile-Val Sorda-Prave-Forra del Fiume Dezzo



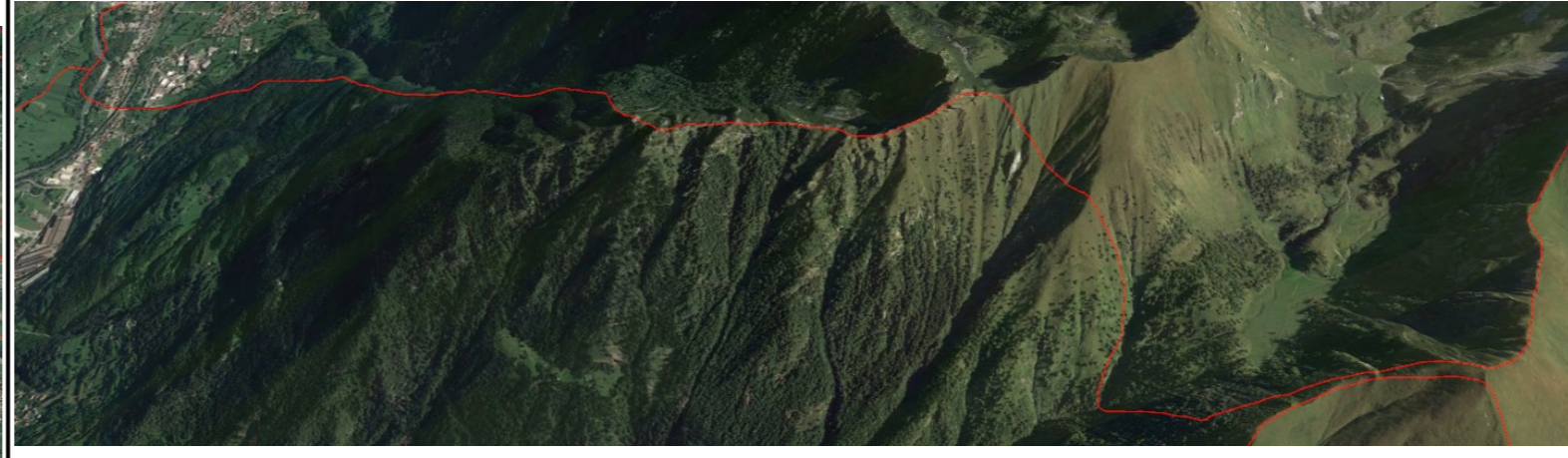
**Comprensori e Comuni [1:100000]**



4) Linea Monte Frerone-Costone di Valbona-Monte Trabucco



5) Linea Monte Trabucco-Stablo-Cima di Somale-Malga Sambuco-Dos dei Frà



6) Linea Salletto-Monte Manede-Pizzo Alto-Dosso Isiga-Monte Vaccio



7) Linea Lago d'Arno-Malga Coppo-Belvedere-Deria



8) Linea Scianica-Monte Adamone-Pizzo Garzeto-Monte Elto-Malga Plaberta-Valle di Paisco



9) Linea Ponte di Lorengo-Comparte-Garda-Piz di Oida



10) Linea Forno Allione-Torrente Rio Lovaia-Alben-Costa delle Blase-II Pilone

