

Piano Locale di Prevenzione Antincendio Boschivo della Comunità Montana di Valle Camonica

edizione 2024



All. 5 Carta degli incendi di grandi dimensioni

Ing. Dario Entrade

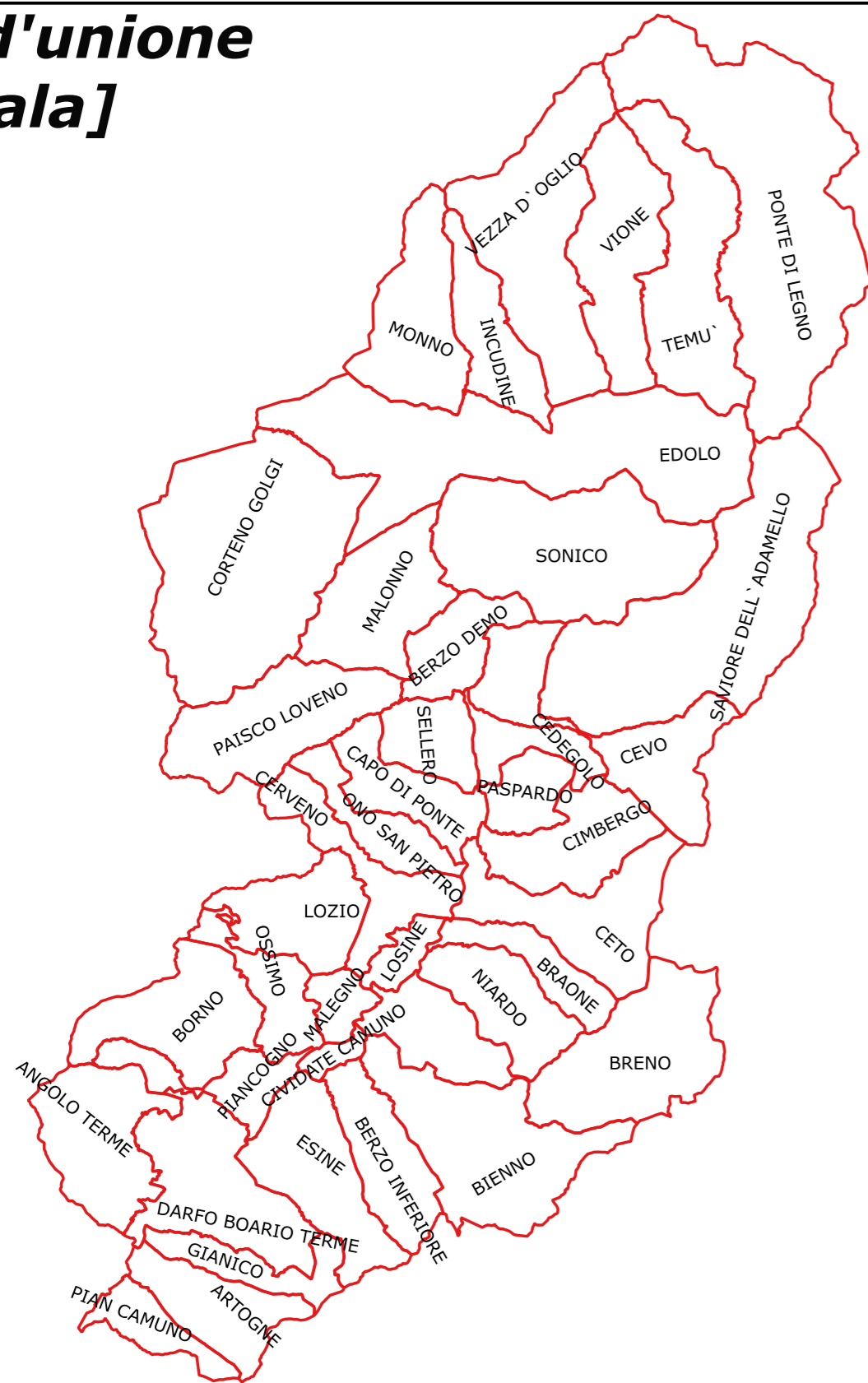
Formazione, pianificazione e consulenza
Sicurezza, Qualità, Ambiente e Territorio
Via San Giovanni, 10
25040 Angolo Terme - BS

Tel: 3498501369
E-mail: d.entrade@yahoo.com
PEC: entrade.dario@pec.it
Ord. Ing. Prov. BS: A 7103
CF: NTRDRAB5P28E704G
P.IVA: 04536080981

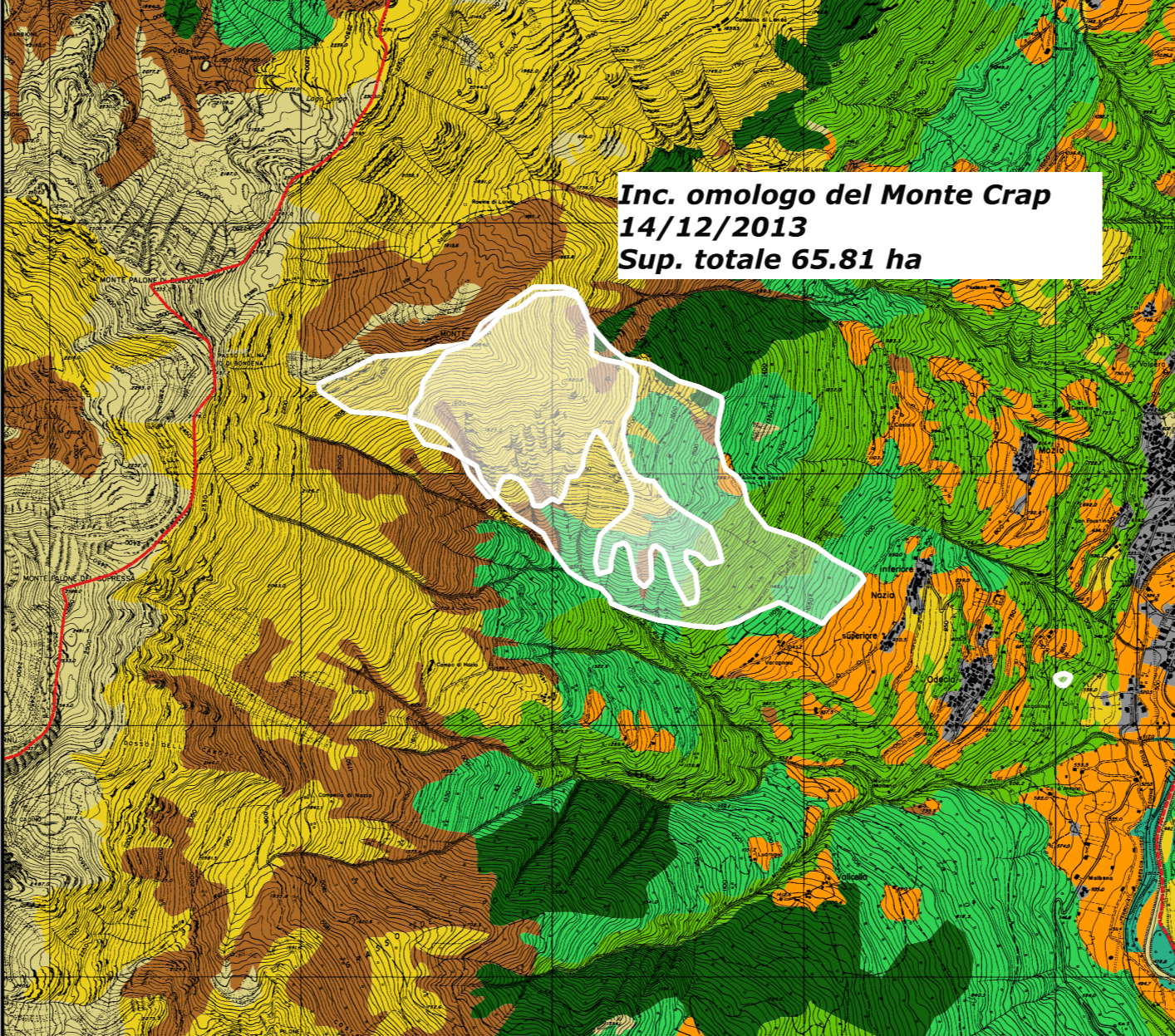
Legenda uso del suolo

- Incolti
- Boschi di latifoglie
- Prati
- Coltivazioni
- Cespuglieti
- Vegetazione igrofila
- Boschi di conifere
- Aree urbanizzate
- Boschi misti

Quadro d'unione [fuori scala]



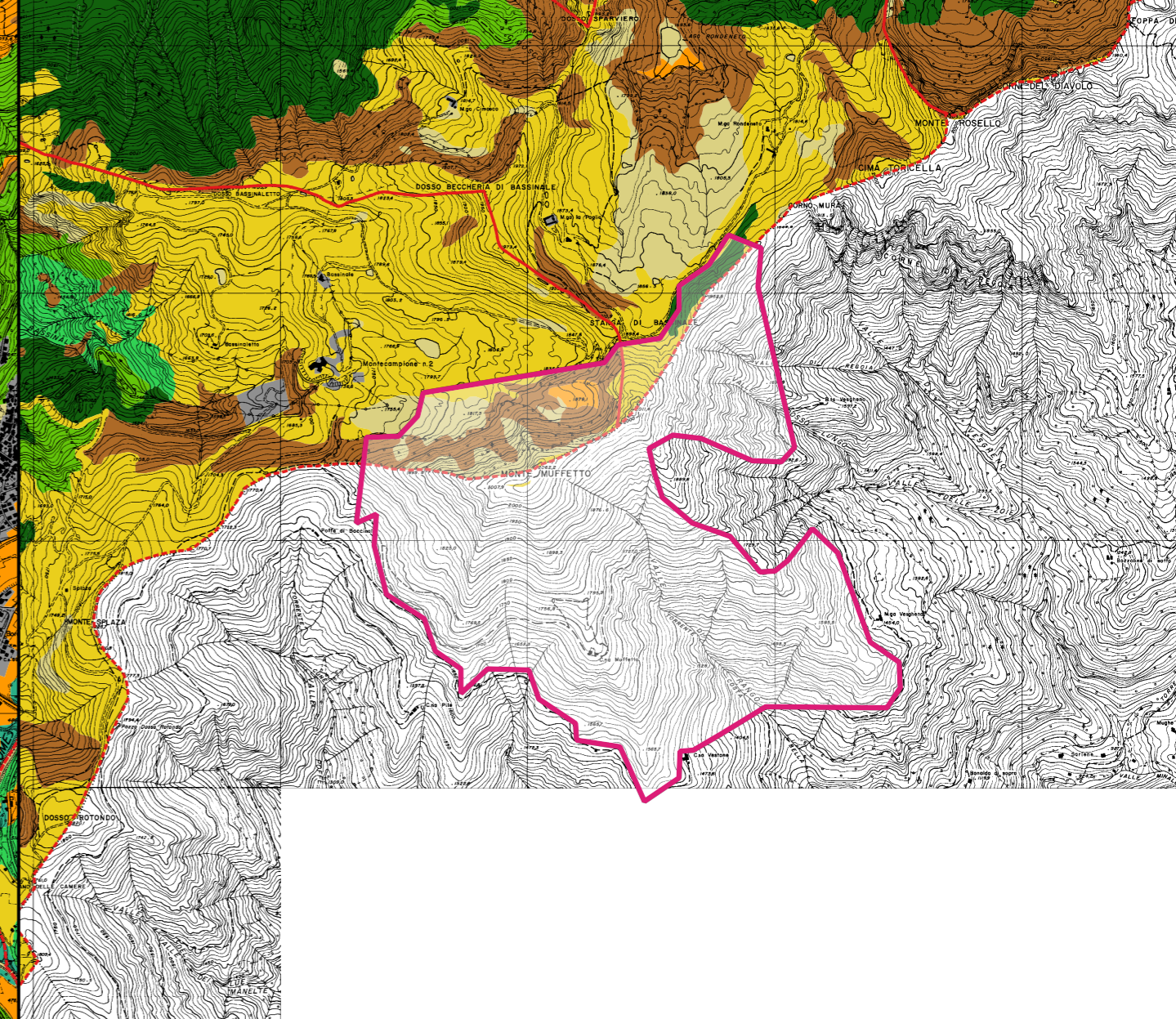
Incendio del Monte Crap Malonno
12/12/2015
Sup. totale 122.39 ha
(Sup. boscata 82.34 ha)



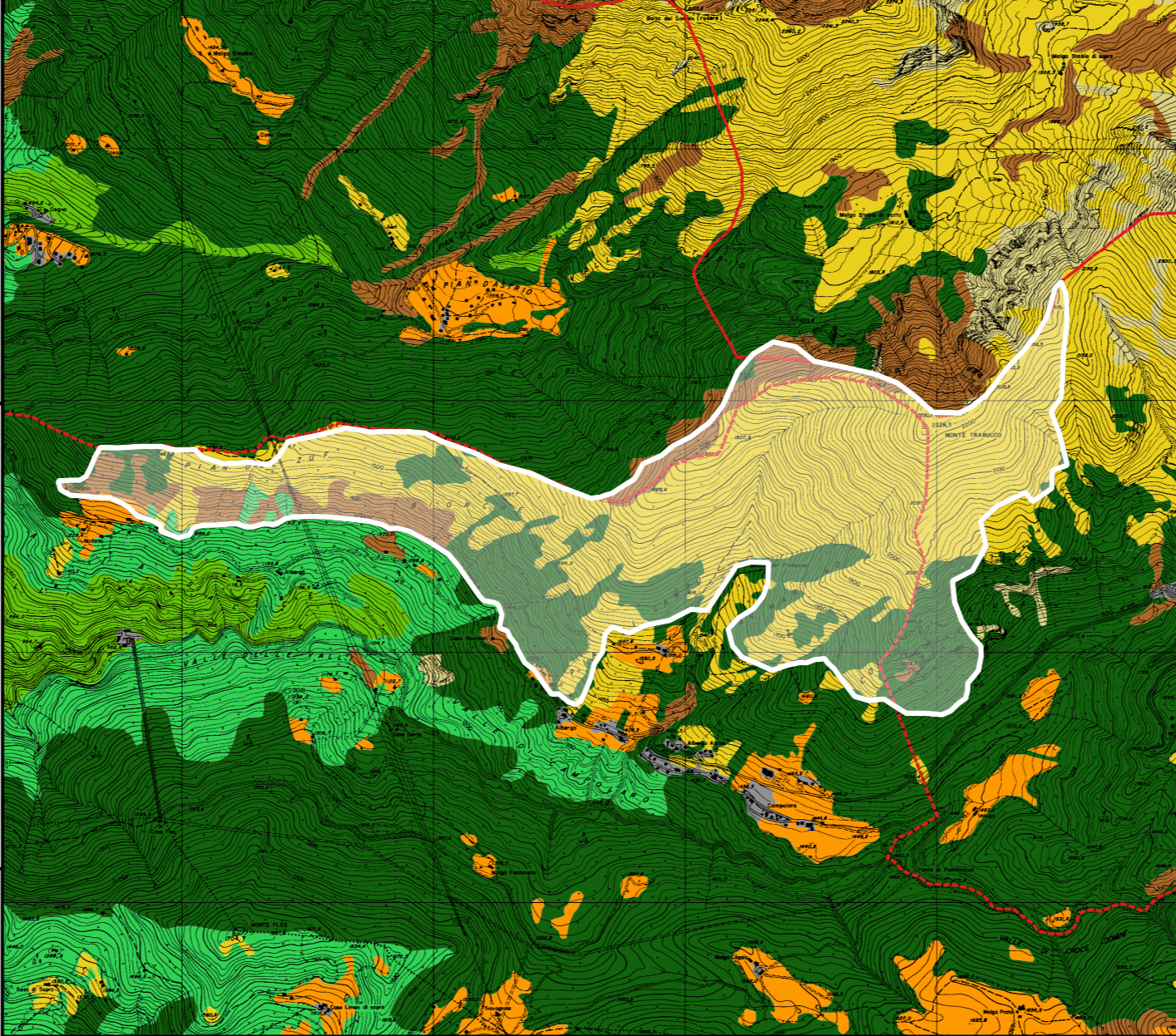
Inc. omologo del Monte Crap
14/12/2013
Sup. totale 65.81 ha

Incendi di grandi dimensioni [1:25000]

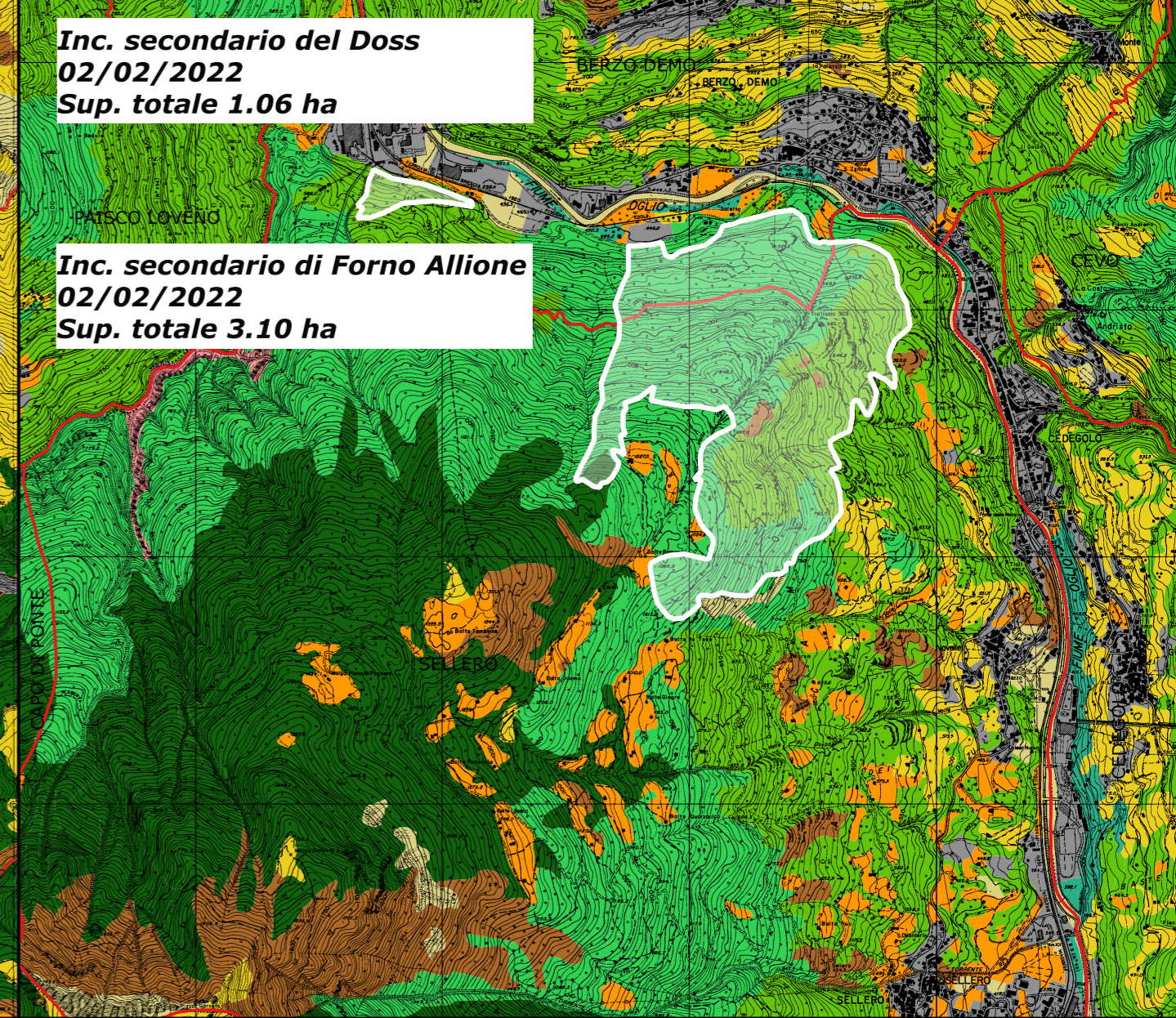
Incendio del Monte Muffetto Bovegno-*Artogne-*Gianico
27/12/2016
Sup. totale 242.13 ha (*32.50 ha)
(Sup. boscata 4.48 ha) (*0 ha)



Incendio di Campolaro Bienno-Breno
04/01/2017
Sup. totale 260.09 ha
(Sup. boscata 97.54 ha)



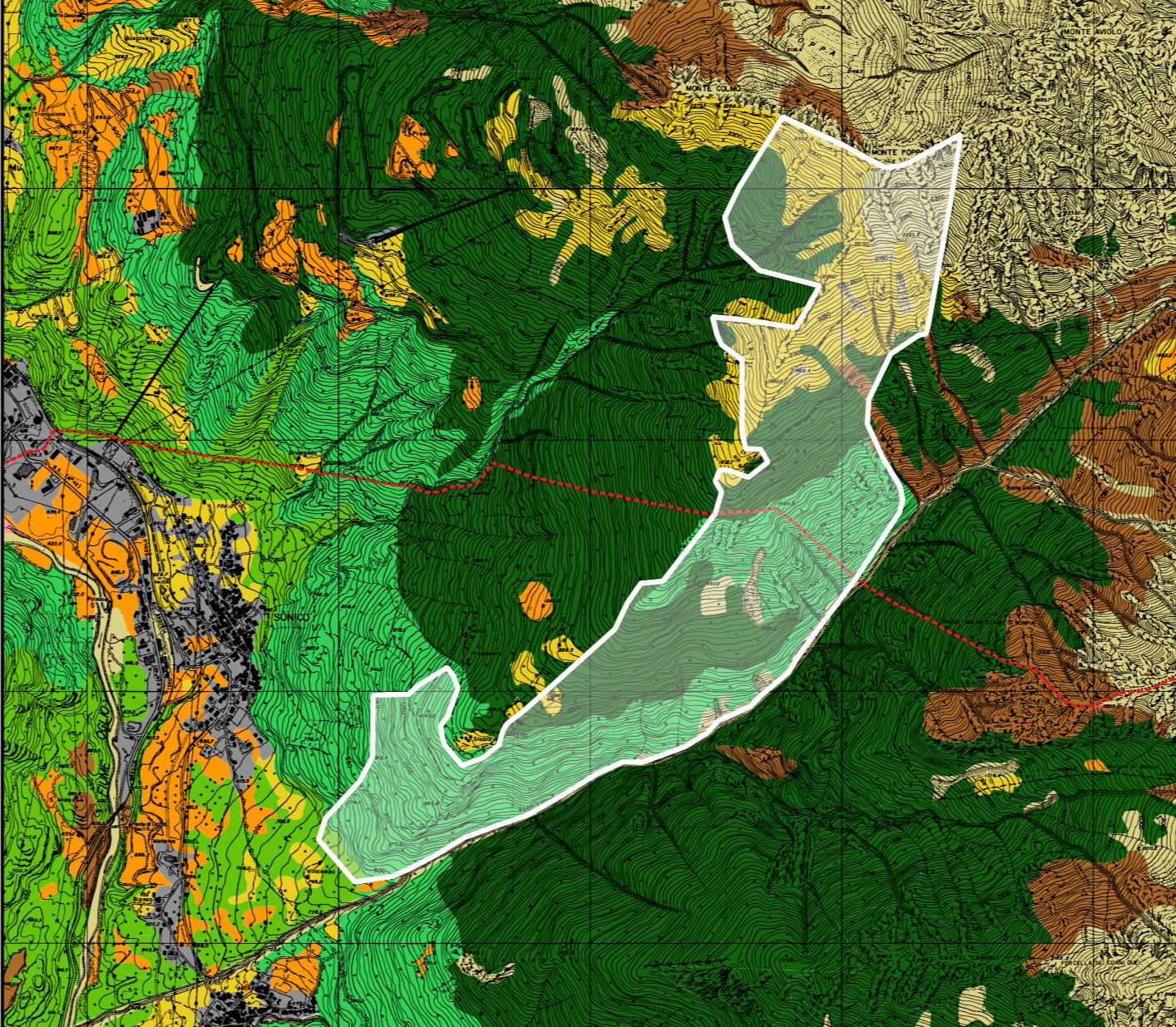
Incendio della Valle delle Fratte Sellero-Berzo Demo
02/02/2022
Sup. totale 143.73 ha
(Sup. boscata 143.73 ha)



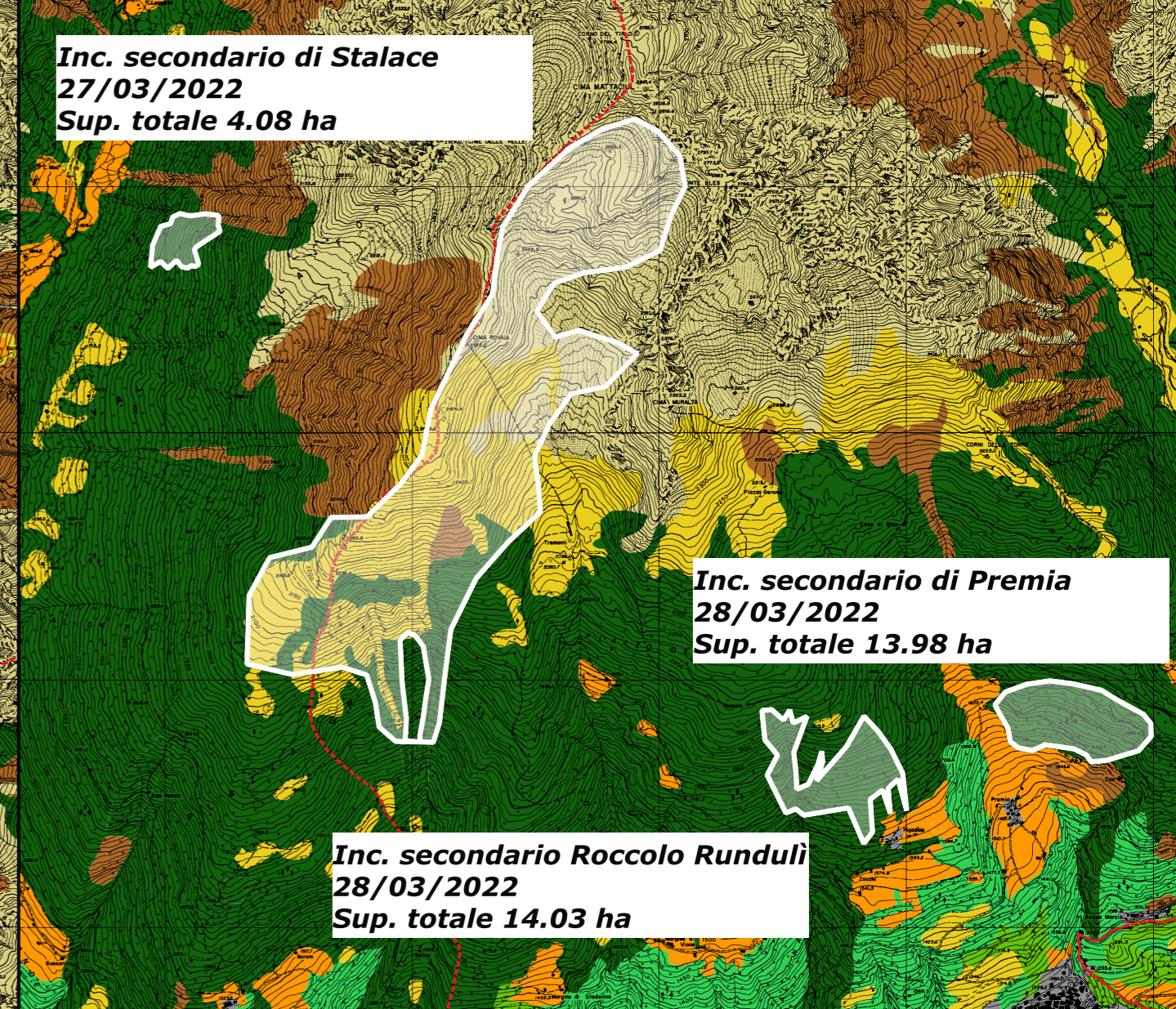
Inc. secondario del Doss
02/02/2022
Sup. totale 1.06 ha

Inc. secondario di Forno Allione
02/02/2022
Sup. totale 3.10 ha

Incendio di Stablo Sonico-Edolo
23/03/2022
Sup. totale 211.08 ha
(Sup. boscata 211.08 ha)



Incendio di Cima Rovaia Vione-Vezza d'Oglio
27/03/2022
Sup. totale 138.23 ha
(Sup. boscata 14.55 ha)



Inc. secondario di Stalace
27/03/2022
Sup. totale 4.08 ha

Inc. secondario di Premia
28/03/2022
Sup. totale 13.98 ha

Inc. secondario Roccolo Runduli
28/03/2022
Sup. totale 14.03 ha

Fotografie



Incendio del Monte Crap



Incendio del Monte Muffetto



Incendio di Campolaro



Incendio della Valle delle Fratte



Incendio di Stablo



Incendio di Cima Rovaia