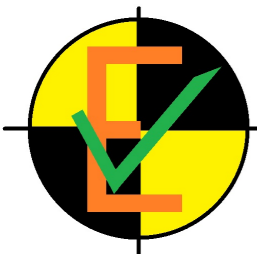


Piano Locale di Prevenzione Antincendio Boschivo della Comunità Montana di Valle Camonica

edizione 2024



All. 4 Carta del rischio



Ing. Dario Entrade

Formazione, pianificazione e consulenza
Sicurezza, Qualità, Ambiente e Territorio
Via San Giovanni, 10
25040 Angolo Terme - BS

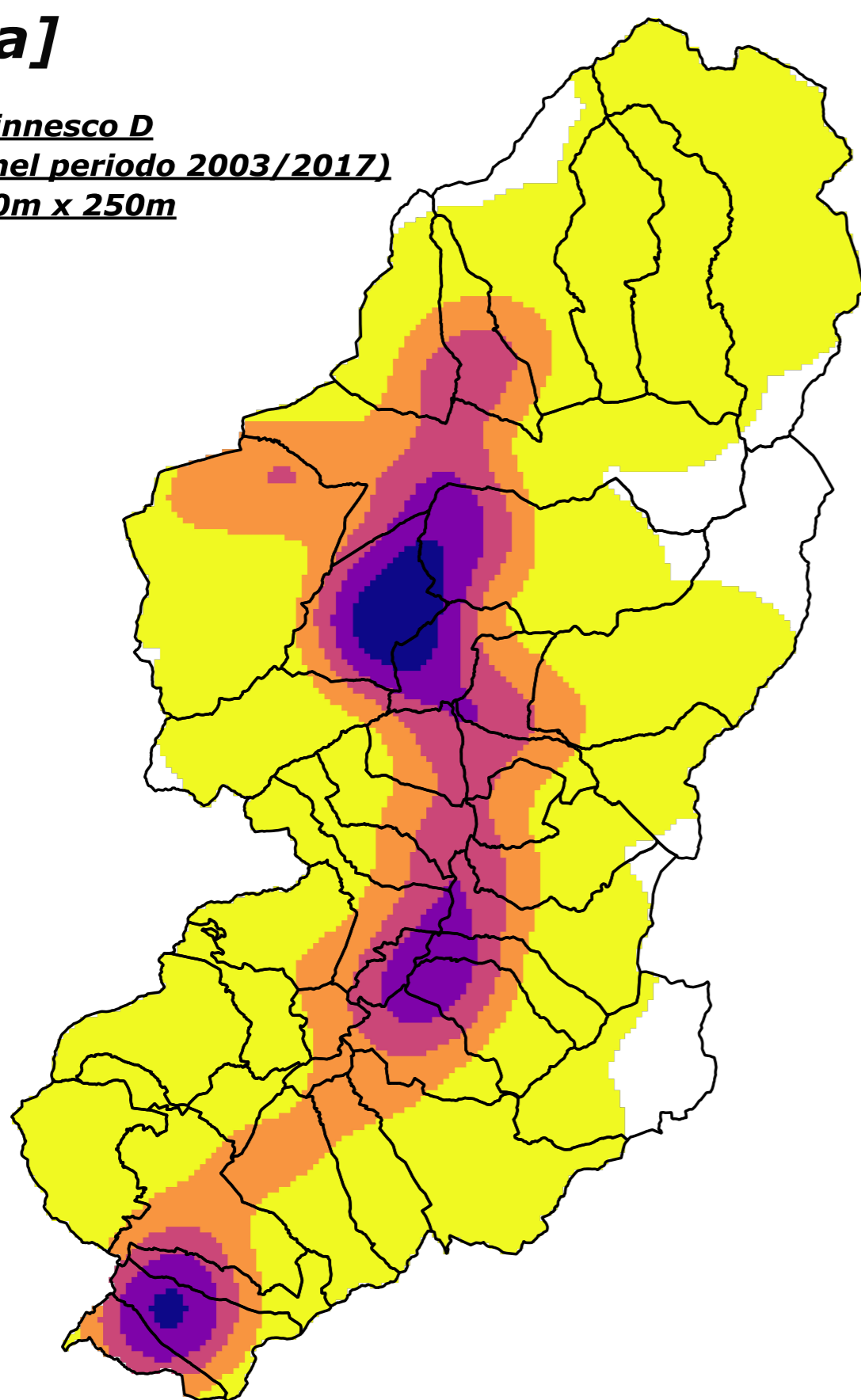
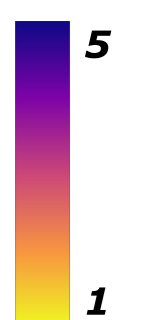
Tel: 3498501369
E-mail: d.entrade@yahoo.com
PEC: entrade.dario@pec.it
Ord. Ing. Prov. BS: A 7103
CF: NTRDRA85P28E704G
P.IVA: 04536080981

$R = D \times (P + A + U)$

Densità D	5	10	15	20	25	30	35	40	45	50	55	60	65	70
5	8	12	16	20	24	28	32	36	40	44	48	52	56	60
4	6	9	12	15	18	21	24	27	30	33	36	39	42	45
3	4	6	8	10	12	14	16	18	20	22	24	26	28	30
2	2	3	4	5	6	7	8	9	10	11	12	13	14	15
1	2	3	4	5	6	7	8	9	10	11	12	13	14	15
	Somma fattori territoriali P + A + U													

Densità punti di innesco [fuori scala]

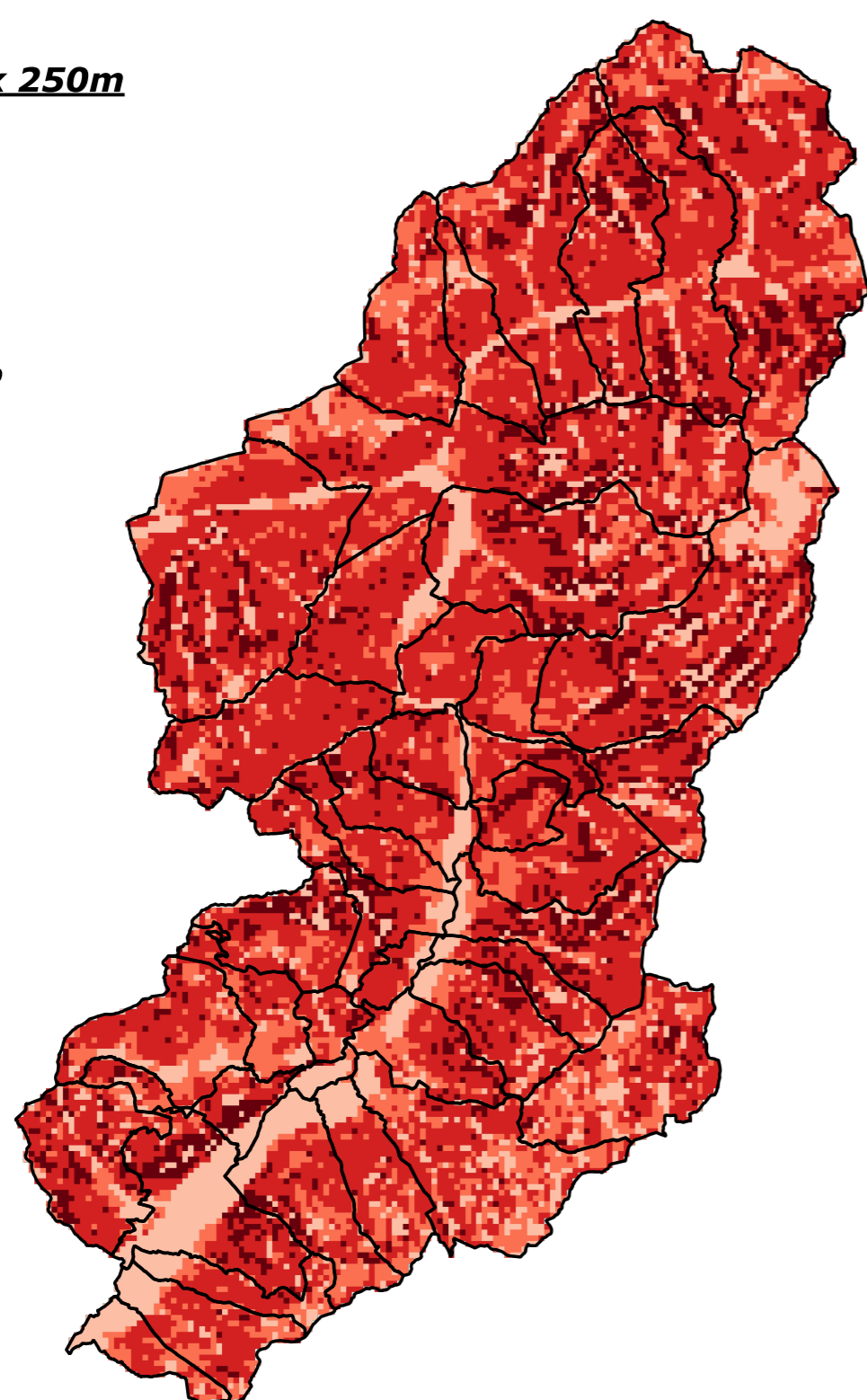
Densità punti di innesco D (basato sui dati nel periodo 2003/2017) su quadrante 250m x 250m



Classi di pendenza [fuori scala]

Classi di pendenza P su quadrante 250m x 250m

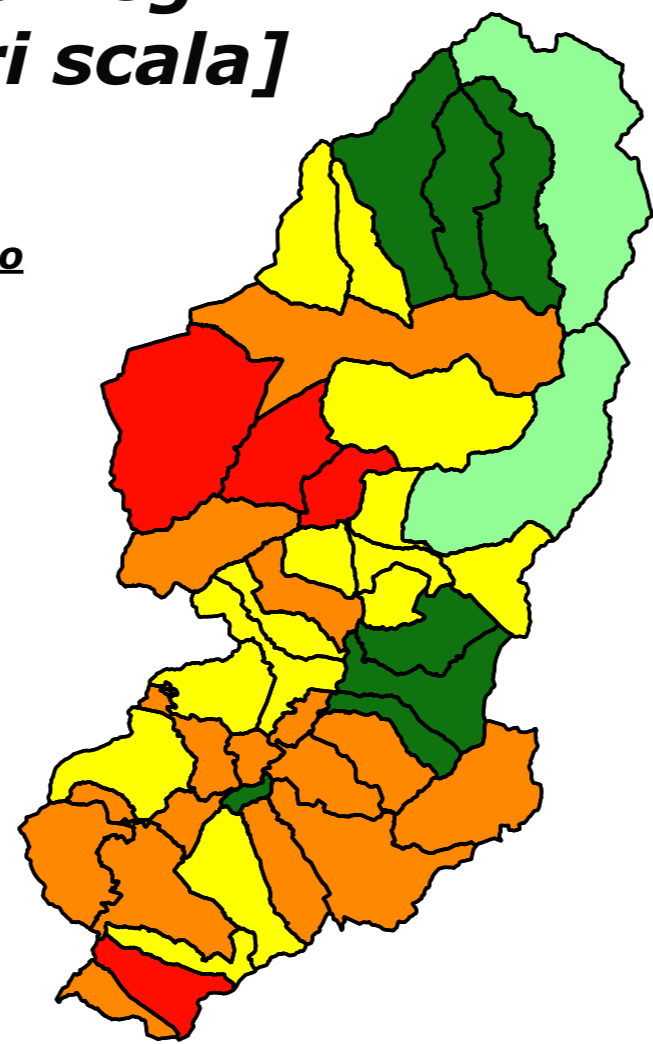
- 1 - da 0 a 9 %
- 1 - da 9 a 18 %
- 2 - da 18 a 27 %
- 2 - da 27 a 35 %
- 3 - da 35 a 47 %
- 3 - da 47 a 70 %
- 4 - da 70 a 100 %
- 1 - oltre 100 %



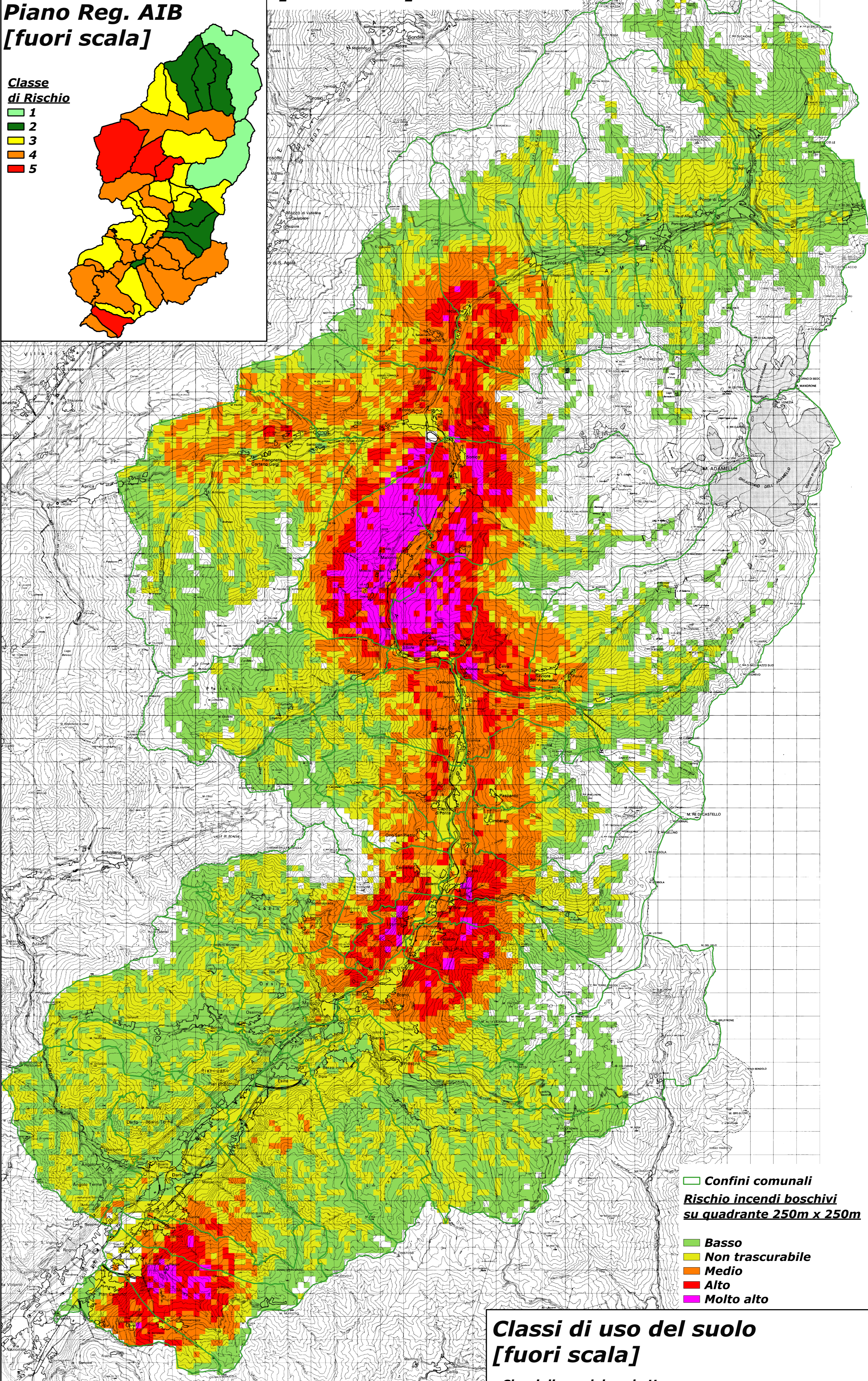
Classi di Rischio Comuni da Piano Reg. AIB [fuori scala]

Classe di Rischio

- 1
- 2
- 3
- 4
- 5



Rischio incendi boschivi [1:100000]

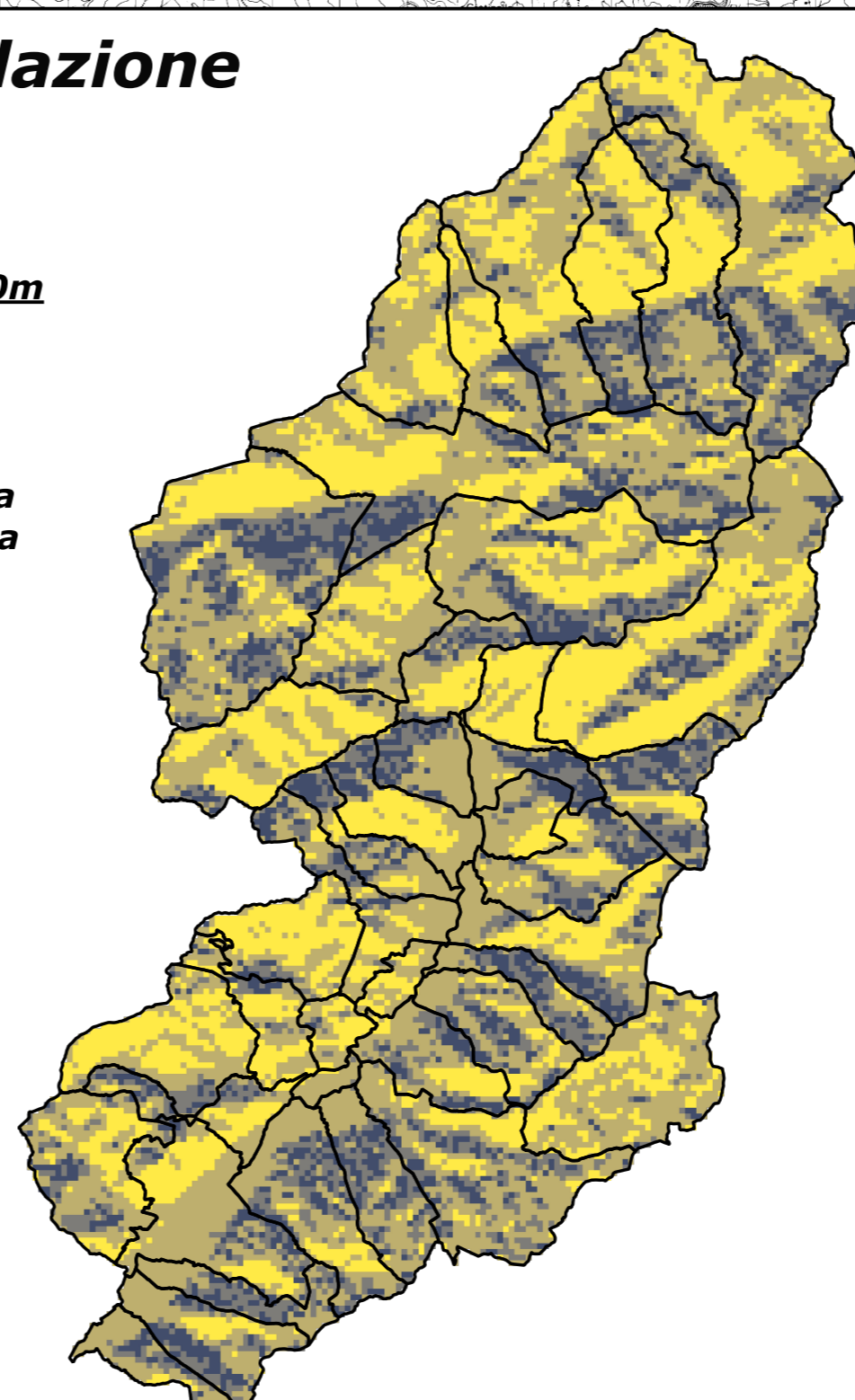


- Confini comunali
- Rischio incendi boschivi su quadrante 250m x 250m
- Basso
- Non trascurabile
- Medio
- Alto
- Molto alto

Classi di assolazione [fuori scala]

Classi di assolazione A su quadrante 250m x 250m

- 1 - scarsissima
- 1 - molto scarsa
- 1 - scarsa
- 2 - abbastanza scarsa
- 2 - inferiore alla media
- 3 - legg. inf. alla media
- 3 - normale media
- 3 - buona
- 4 - molto buona
- 4 - elevata



Classi di uso del suolo [fuori scala]

Classi di uso del suolo U su quadrante 250m x 250m

