

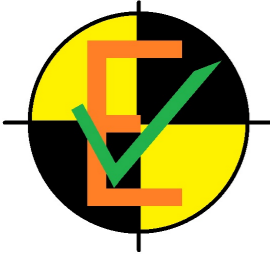


Piano Locale di Prevenzione Antincendio Boschivo della Comunità Montana di Valle Camonica

edizione 2024

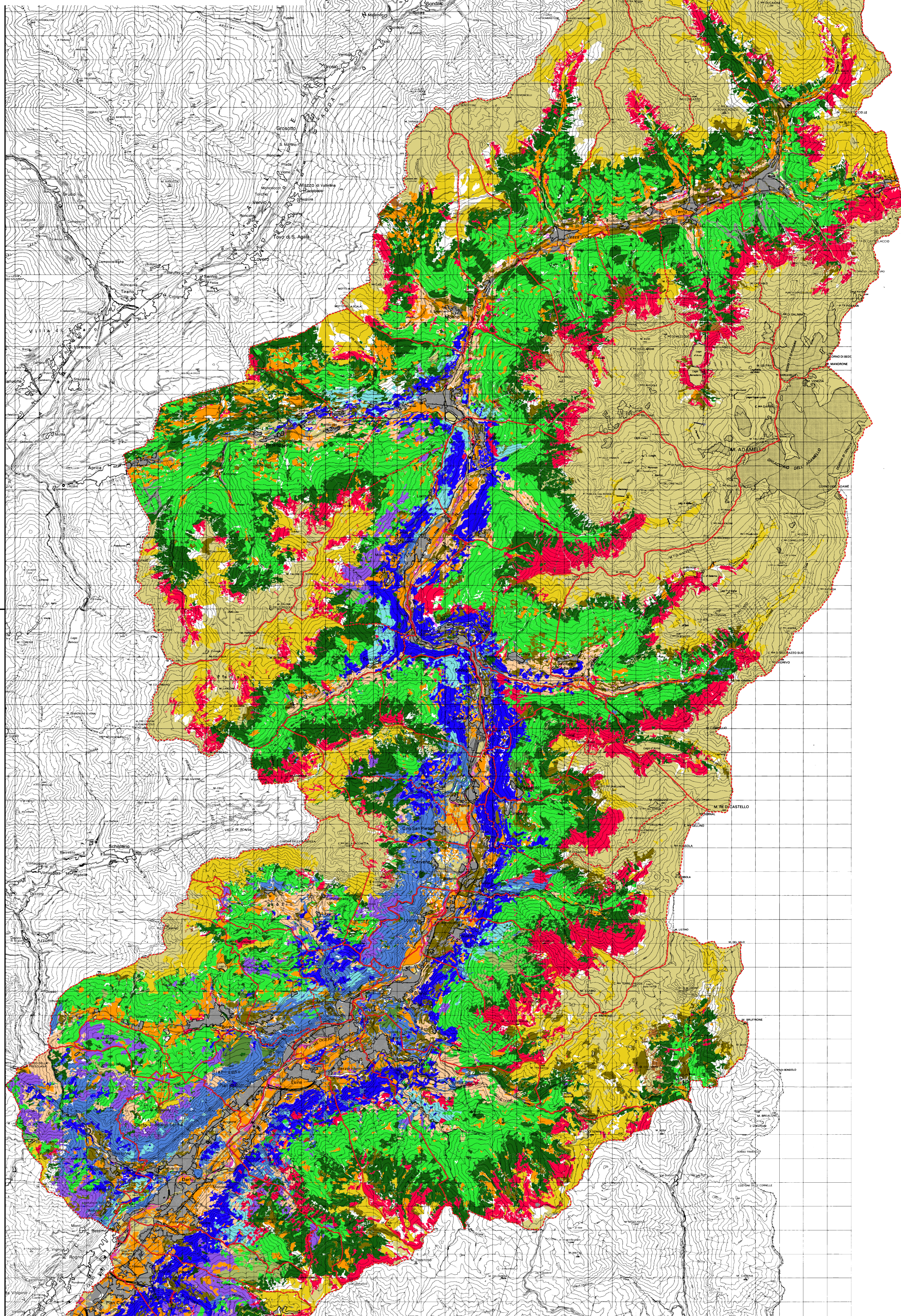
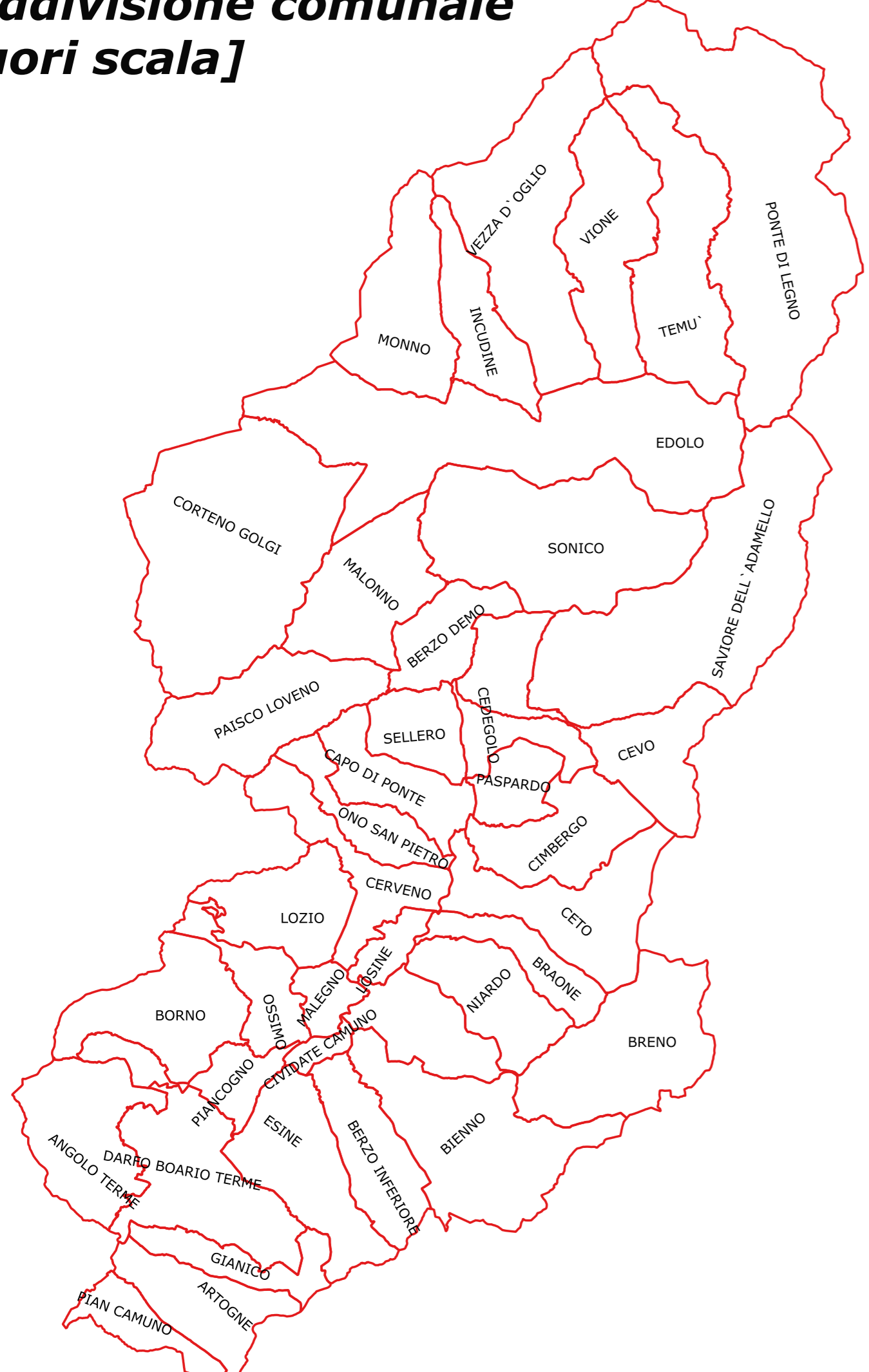


All. 2 Carta dei tipi di combustibile



Ing. Dario Entrade
Formazione, pianificazione e consulenza
Sicurezza, Qualità, Ambiente e Territorio
Via San Giovanni, 10
25040 Angolo Terme - BS

Suddivisione comunale [fuori scala]



Legenda tipi di combustibile

- 1-Bosco di neoformazione con erba diffusa e arbusti radi
3-Lettiera di latifoglie a foglia lunga porosa e abbondante
5-Lettiera di latifoglie termofile porosa con erba scarsa
6-Lettiera di latifoglie termofile porosa con erba diffusa
7-Lettiera di faggio con necromassa media
8-Lettiera di latifoglie mesofile compatta con erba secca
10-Vegetazione ripariale
11-Lettiera di conifere a foglia corta con necromassa scarsa
12-Lettiera di conifere a foglia corta con necromassa diffusa
13-Lettiera di conifere a foglia media con necromassa diffusa
14-Lettiera di conifere a foglia corta con erba e necromassa scarsa
15-Lettiera di conifere a foglia lunga con erba e necromassa diffusa
18-Cespuglieti ad aghifoglie
19-Residui di utilizzazione con lettiera scarsa ed erba diffusa
21-Praterie continue con erbe corte a basso carico
22-Praterie continue di media statura e carico medio
23-Urbano
24-Aree agricole
25/26-Specchi d'acqua e suolo nudo, rocce e macereti

Dettaglio dei livelli [1:10000]

Table with 10 columns: ID, Humus, Lettiera, Necromassa fine, Necromassa grossa, Erbe, Arbusti, Profondità, Cop. lettiera, Cop. erbe, Cop. arbusti. It lists various fuel types and their characteristics.

- Tipo di combustibile
Confine dell'Ente
Base CTR

